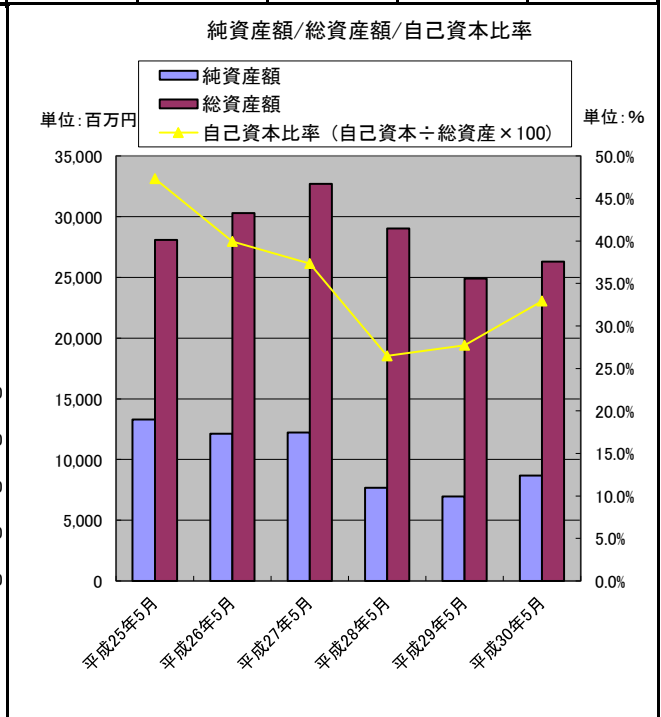
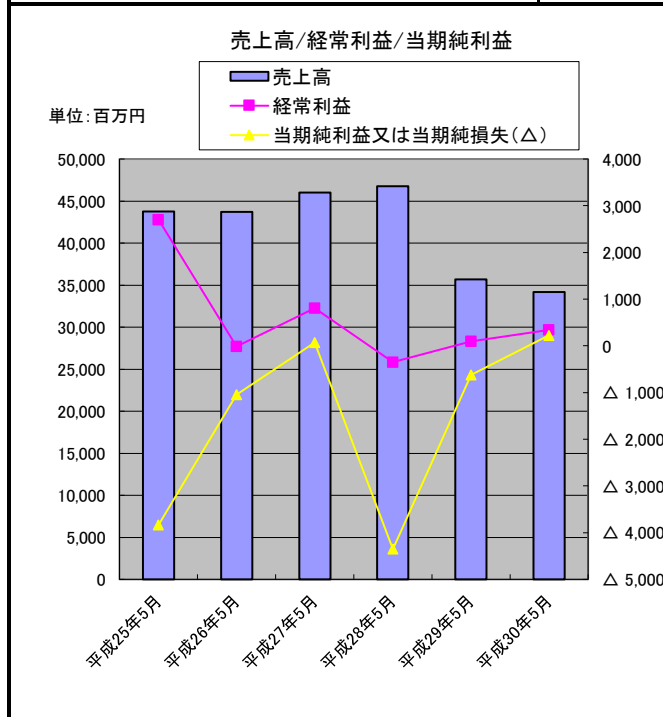


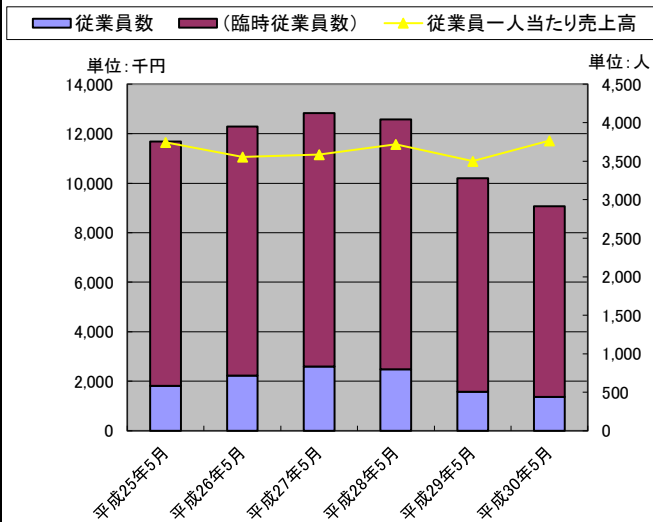
株式会社ヴィレッジヴァンガードコーポレーション

主要な経営指標等の推移(連結)		決算年月	2013年5月	2014年5月	2015年5月	2016年5月	2017年5月	2018年5月
回次			第25期	第26期	第27期	第28期	第29期	第30期
決算年月			平成25年5月	平成26年5月	平成27年5月	平成28年5月	平成29年5月	平成30年5月
売上高	(百万円)		43,765	43,689	46,025	46,758	35,680	34,186
営業利益	(百万円)		2,525	△ 37	761	△ 271	215	371
売上高営業利益率	(%)		5.77%	-0.08%	1.65%	-0.58%	0.60%	1.09%
経常利益	(百万円)		2,703	△ 17	804	△ 348	95	339
売上高経常利益率	(%)		6.18%	-0.04%	1.75%	-0.74%	0.27%	0.99%
当期純利益又は当期純損失(△)	(百万円)		△ 3,833	△ 1,043	69	△ 4,353	△ 618	227
売上高当期純利益率	(%)		-8.76%	-2.39%	0.15%	-9.31%	-1.73%	0.66%
親会社株主に帰属する当期純利益	(百万円)		△ 3,843	△ 1,043	69	△ 4,353	△ 618	227
包括利益	(百万円)		△ 3,812	△ 1,041	177	△ 4,421	△ 637	252
資本金 *	(百万円)		2,242	2,242	2,242	2,246	2,246	2,301
発行済株式総数 *	(千株)		77	7,694	7,694	7,699	7,701	7,806
純資産額	(百万円)		13,300	12,127	12,212	7,689	6,942	8,689
総資産額	(百万円)		28,071	30,282	32,698	29,033	24,901	26,283
1株当たり純資産額	(円)		1,663.26	1,484.02	1,596.21	991.61	918.00	925.76
1株当たり当期純利益	(円)		△ 554.38	△ 165.24	125.77	△ 590.66	△ 59.63	20.14
潜在株式調整後1株当たり当期純利益	(円)		-	-	9.05	-	-	22.24
自己資本比率(自己資本÷総資産×100)	(%)		47.3%	39.9%	37.3%	26.5%	27.7%	32.9%
自己資本利益率(当期純利益÷自己資本×100)	(%)		-25.1%	-8.2%	0.6%	-43.9%	-8.5%	29.0%
株価収益率(PER)	(倍)		-	-	161.1	-	-	44.8
配当性向 *	(%)		-	-	11.1	-	-	69.5
営業活動によるキャッシュ・フロー	(百万円)		18	△ 3,071	934	2,236	781	1,198
投資活動によるキャッシュ・フロー	(百万円)		△ 1,457	△ 1,905	△ 1,756	△ 1,043	△ 3,422	349
財務活動によるキャッシュ・フロー	(百万円)		835	3,620	1,438	535	1,379	484
現金及び現金同等物の期末残高	(百万円)		2,975	1,618	2,282	3,990	2,728	4,759
従業員数	(名)		585	716	833	801	506	439
(臨時従業員数)	(名)		3,172	3,233	3,292	3,240	2,770	2,478
ROA 総資本当期純利益率	(%)		△ 13.65	△ 3.44	0.21	△ 14.99	△ 2.48	0.86
売上高経常利益率	(%)		6.18	△ 0.04	1.75	△ 0.74	0.27	0.99
売上高当期純利益率	(%)		△ 8.76	△ 2.39	0.15	△ 9.31	△ 1.73	0.66
総資本回転率	(回)		1.56	1.44	1.41	1.61	1.43	1.30
売上高成長率(対基準比率)			100	100	105	107	82	78
経常利益成長率(対基準比率)			100	△ 1	30	△ 13	4	13
総資本成長率(対基準比率)			100	108	116	103	89	94
従業員一人当たり売上高	(千円)		11,649	11,063	11,158	11,571	10,891	11,720
キャッシュ・フロー パターン			3	7	3	3	3	1
SAF2002モデルによる格付け						C	C	B

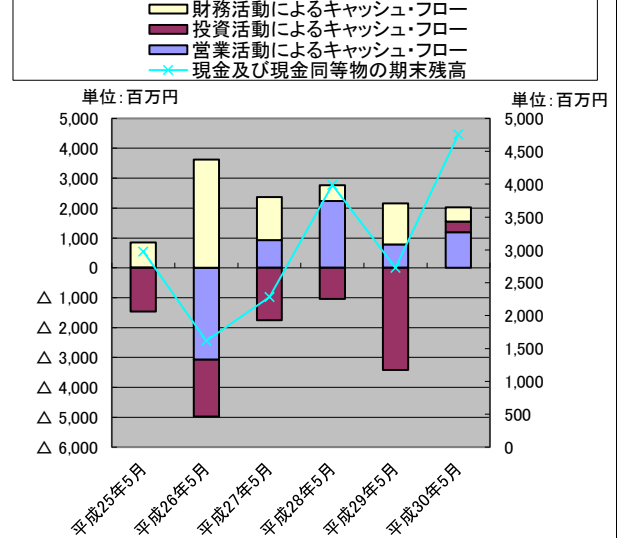


株式会社ヴィレッジヴァンガードコーポレーション

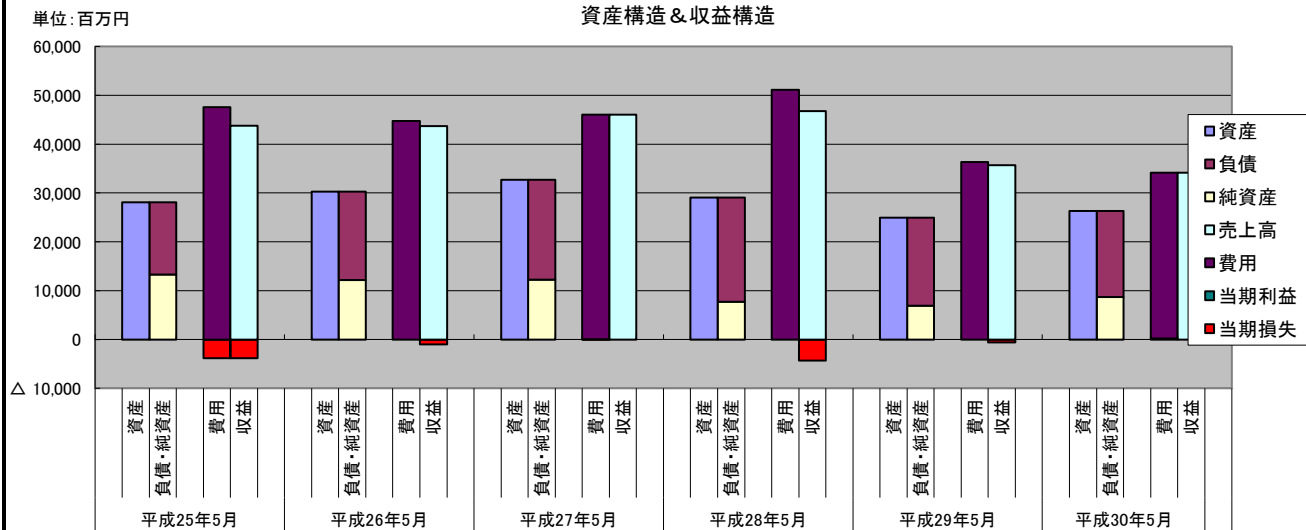
従業員数と一人当たり売上高



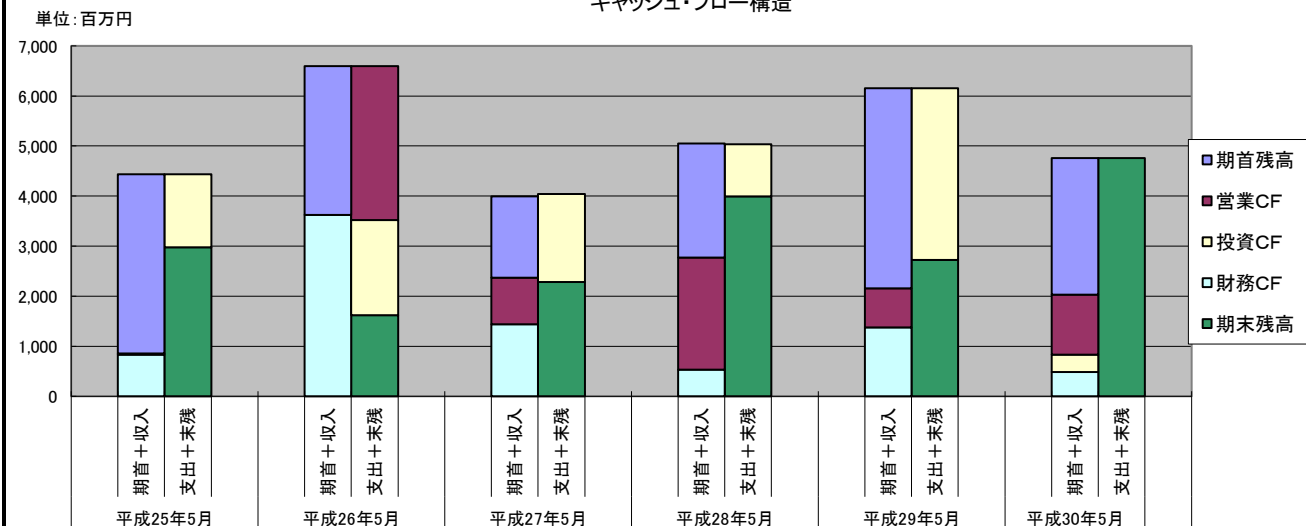
キャッシュ・フロー



資産構造 & 収益構造



キャッシュ・フロー構造



株式会社ヴィレッジヴァンガードコーポレーション

比較損益計算書(連結)

単位:百万円

科 目	金 額			金 額			増減額	増減率	増減額	増減率
	H25/25期	H26/26期	H27/27期	H28/28期(A)	H29/29期(B)	H30/30期(C)	(C-B)	(C/B-1)	(C-A)	(C/A-1)
売上高	43,765	43,689	46,025	46,758	35,680	34,186	▲ 1,494	▲ 4.2%	▲ 12,572	▲ 26.9%
売上高合計	43,765	43,689	46,025	46,758	35,680	34,186	▲ 1,494	▲ 4.2%	▲ 12,572	▲ 26.9%
売上原価	25,308	25,860	25,746	26,540	21,634	21,201	▲ 433	▲ 2.0%	▲ 5,339	▲ 20.1%
売上原価	25,308	25,860	25,746	26,540	21,634	21,201	▲ 433	▲ 2.0%	▲ 5,339	▲ 20.1%
売上総利益	18,457	17,828	20,548	20,218	14,045	12,984	▲ 1,061	▲ 7.6%	▲ 7,234	▲ 35.8%
役員報酬	148	154	163	151	147	138	▲ 9	▲ 6.1%	▲ 13	▲ 8.6%
給与及び手当	6,134	6,605	7,044	7,425	5,543	5,096	▲ 447	▲ 8.1%	▲ 2,329	▲ 31.4%
賞与	51	78	104	59	57	47	▲ 10	▲ 17.5%	▲ 12	▲ 20.3%
賞与引当金繰入額	97	116	130	148	53	52	▲ 1	▲ 1.9%	▲ 96	▲ 64.9%
退職給付費用	48	52	46	67	74	10	▲ 64	▲ 86.5%	▲ 57	▲ 85.1%
役員退職慰労引当金繰入額	4	5	40	41	16	15	▲ 1	▲ 6.3%	▲ 26	▲ 63.4%
水道光熱費	520	541	544	516	362	337	▲ 25	▲ 6.9%	▲ 179	▲ 34.7%
消耗品費	450	640	714	602	390	331	▲ 59	▲ 15.1%	▲ 271	▲ 45.0%
減価償却費	616	790	828	926	493	404	▲ 89	▲ 18.1%	▲ 522	▲ 56.4%
賃借料	4,179	4,473	4,921	5,053	3,469	3,191	▲ 278	▲ 8.0%	▲ 1,862	▲ 36.8%
支払手数料	838	956	1,221	1,302	877	777	▲ 100	▲ 11.4%	▲ 525	▲ 40.3%
貸倒引当金繰入額	▲ 9	▲ 2	▲ 1	0	0	2	2		2	
株主優待引当金繰入額	48	146	177	228	56	26	▲ 30	▲ 53.6%	▲ 202	▲ 88.6%
その他	2,808	3,312	3,856	3,972	2,293	2,186	▲ 107	▲ 4.7%	▲ 1,786	▲ 45.0%
販売費及び一般管理費	15,932	17,866	19,787	20,490	13,830	12,612	▲ 1,218	▲ 8.8%	▲ 7,878	▲ 38.4%
営業利益	2,525	▲ 37	761	▲ 271	215	371	156	72.6%	642	▲ 236.9%
受取利息	1	0	-	-	-	-	-	-	-	-
仕入割引	71	57	38	46	37	28	▲ 9	▲ 24.3%	▲ 18	▲ 39.1%
業務受託料	75	68	70	73	80	80	0	0.0%	7	9.6%
為替差益	89	1	34	-	24	-	-	-	-	-
受取負担金	-	-	-	-	8	57	49	612.5%	-	-
その他	48	57	37	75	41	68	27	65.9%	▲ 7	▲ 9.3%
営業外収益	286	186	181	195	192	235	43	22.4%	40	20.5%
営業外支払手数料	-	30	0	39	168	70	-	-	-	-
支払利息	90	105	125	147	132	149	17	12.9%	2	1.4%
為替差損	-	-	-	69	-	1	-	-	▲ 68	▲ 98.6%
その他	17	30	12	15	11	46	35	318.2%	31	206.7%
営業外費用	108	166	139	272	312	267	▲ 45	▲ 14.4%	▲ 5	▲ 1.8%
経常利益	2,703	▲ 17	804	▲ 348	95	339	244	256.8%	687	▲ 197.4%
移転補償金	45	16	-	-	-	-	-	-	-	-
固定資産売却益	-	-	0	5	4	-	-	-	-	-
新株予約権戻入額	5	5	9	8	11	5	▲ 6	▲ 54.5%	▲ 3	▲ 37.5%
事業分離における移転利益	-	-	-	-	-	276	-	-	-	-
債務免除益	-	-	-	-	-	45	-	-	-	-
特別利益	51	22	10	13	16	327	311	1943.8%	314	2415.4%
事業撤退損	-	118	-	-	-	-	-	-	-	-
固定資産売却損	-	-	-	17	-	0	-	-	▲ 17	▲ 100.0%
固定資産除却損	4	12	56	248	39	32	▲ 7	▲ 17.9%	▲ 216	▲ 87.1%
減損損失	133	228	433	154	340	229	▲ 111	▲ 32.6%	75	48.7%
たな卸資産評価損	4,691	-	-	-	-	-	-	-	-	-
子会社株式売却損	-	-	-	-	150	-	-	-	-	-
事業整理損	-	-	-	-	36	-	-	-	-	-
退店補償金	5	-	6	-	-	-	-	-	-	-
事業構造改善費用	-	-	-	3,682	-	-	-	-	-	-
その他	-	-	-	-	2	-	-	-	-	-
特別損失	4,834	359	497	3,803	569	262	▲ 307	▲ 54.0%	▲ 3,541	▲ 93.1%
税金等調整前当期純利益	▲ 2,079	▲ 354	317	▲ 4,139	▲ 457	403	860	▲ 188.2%	4,542	▲ 109.7%
法人税、住民税及び事業税	1,564	283	167	211	161	159	▲ 2	▲ 1.2%	▲ 52	▲ 24.6%
法人税等調整額 他	199	405	80	3	-	17	-	-	14	466.7%
法人税等合計	1,763	688	247	214	161	176	15	9.3%	▲ 38	▲ 17.8%
当期純利益	▲ 3,833	▲ 1,043	69	▲ 4,353	▲ 618	227	845	▲ 136.7%	4,580	▲ 105.2%
少数株主利益又は少数株主損失(△)	▲ 9	-	-	-	-	-	-	-	-	-
親会社株主に帰属する当期純利益	▲ 3,843	▲ 1,043	69	▲ 4,353	▲ 618	227	845	▲ 136.7%	4,580	▲ 105.2%

比較包括利益計算書(連結)

当期純利益	▲ 3,833	▲ 1,043	69	▲ 4,353	▲ 618	227	845	▲ 136.7%	4,580	▲ 105.2%
為替換算調整勘定	30	1	63	▲ 29	▲ 28	0	28	▲ 100.0%	29	▲ 100.0%
退職給付に係る調整額	-	-	44	▲ 38	9	24	15	166.7%	62	▲ 163.2%
その他の包括利益合計	30	1	107	▲ 67	▲ 19	25	44	▲ 231.6%	92	▲ 137.3%
包括利益	▲ 3,812	▲ 1,041	177	▲ 4,421	▲ 637	252	889	▲ 139.6%	4,673	▲ 105.7%
(内訳)										
親会社株式に係る包括利益	▲ 3,805	▲ 1,041	177	▲ 4,421	▲ 637	252	889	▲ 139.6%	4,673	▲ 105.7%
非支配株主に係る包括利益	▲ 7	-	-	-	-	-	-	-	-	-

期末従業員数	585	716	833	801	506	439	▲ 67	▲ 13.2%	▲ 362	▲ 45.2%
加工高(付加価値額)	9,007	6,973	8,288	7,620	6,105	5,729	▲ 376	▲ 6.2%	▲ 1,891	▲ 24.8%

ここでの加工高＝人件費＋営業利益として計算している。

人件費(固定費)	6,482	7,010	7,527	7,891	5,890	5,358				
設備関連費(固定経費)	6,199	6,919	7,677	7,965	5,109	4,688				
業務活動費(調整可能経費)	1,404	1,656	1,928	1,986	1,147	1,093				
販売費及び一般管理費	15,932	17,866	19,787	20,490	13,830	12,612				

人件費＝役員報酬及び給料手当＋賞与＋賞与引当金繰入額＋退職給付費用＋役員退職慰労引当金繰入額

設備関連費(固定経費)＝減価償却費＋賃借料＋その他/2

業務活動費(調整可能経費)＝広告宣伝費＋その他/2

[比較貸借対照表\(連結\)](#)

科 目		金 額			金 額			増減額	増減率	増減額	増減率
		H25/25期	H26/26期	H27/27期	H28/28期(A)	H29/29期(B)	H30/30期(C)	(C-B)	(C/B-1)	(C-A)	(C/A-1)
流動資産	現金及び預金	2,995	1,646	2,302	3,990	2,728	4,759	2,031	74.5%	769	19.3%
	受取手形及び売掛金	1,600	2,492	2,447	1,722	1,336	1,293	▲ 43	▲ 3.2%	▲ 429	▲ 24.9%
	商品	16,697	18,659	19,911	17,709	16,284	16,141	▲ 143	▲ 0.9%	▲ 1,568	▲ 8.9%
	繰延税金資産	162	56	14	10	10	-	-	-	-	-
	その他	324	602	451	253	225	323	98	43.6%	70	27.7%
	貸倒引当金	▲ 5	▲ 4	▲ 2	▲ 2	▲ 2	▲ 3	▲ 1	50.0%	▲ 1	50.0%
	流動資産合計	21,775	23,453	25,124	23,685	20,583	22,515	1,932	9.4%	▲ 1,170	▲ 4.9%
	建物及び構築物(純額)	2,150	2,524	3,362	2,009	1,829	1,477	▲ 352	▲ 19.2%	▲ 532	▲ 26.5%
	機械装置及び運搬具(純額)	1	0	0	0	0	0	0	-	0	-
	工具、器具及び備品(純額)	952	1,096	949	341	270	176	▲ 94	▲ 34.8%	▲ 165	▲ 48.4%
固定資産	建設仮勘定	100	14	17	6	4	94	90	2250.0%	88	1466.7%
	有形固定資産合計	3,205	3,735	4,330	2,536	2,104	1,749	▲ 355	▲ 16.9%	▲ 787	▲ 31.0%
	ソフトウェア	47	240	249	259	226	191	▲ 35	▲ 15.5%	▲ 68	▲ 26.3%
	ソフトウェア仮勘定	174	-	67	58	147	209	62	0	151	3
	その他	2	2	2	1	1	1	0	0	0	0
	無形固定資産合計	224	242	319	319	375	402	27	7.2%	83	26.0%
	長期前払費用	229	273	301	172	151	86	▲ 65	▲ 43.0%	▲ 86	▲ 50.0%
	繰延税金資産	326	38	-	-	-	-	-	-	-	-
	差入保証金	2,309	2,536	2,621	2,499	1,686	1,528	▲ 158	▲ 9.4%	▲ 971	▲ 38.9%
	その他	49	1	0	0	0	1	1	-	1	-
負債	貸倒引当金	▲ 50	0	-	-	-	-	-	-	-	-
	投資その他の資産合計	2,865	2,850	2,923	2,672	1,838	1,617	▲ 221	▲ 12.0%	▲ 1,055	▲ 39.5%
	固定資産合計	6,295	6,828	7,573	5,347	4,318	3,768	▲ 550	▲ 12.7%	▲ 1,579	▲ 29.5%
	社債発行費	-	-	-	-	-	-	-	-	-	-
	繰延資産合計	-	-	-	-	-	-	-	-	-	-
	資産合計	28,071	30,282	32,698	29,033	24,901	26,283	1,382	5.5%	▲ 2,750	▲ 9.5%
	買掛金	4,110	3,877	3,706	3,896	3,731	4,055	324	8.7%	159	4.1%
	短期借入金	486	900	900	1,390	190	-	-	-	-	-
	1年内返済予定の社債	20	20	10	-	-	-	-	-	-	-
	1年内返済予定の長期借入金	2,094	2,792	3,602	4,105	3,618	3,515	▲ 103	▲ 2.8%	▲ 590	▲ 14.4%
流動負債	未払金	766	956	857	639	656	601	▲ 55	▲ 8.4%	▲ 38	▲ 5.9%
	未払法人税等	853	94	209	171	115	287	172	149.6%	116	67.8%
	未払消費税等	27	63	418	220	54	52	▲ 2	▲ 3.7%	▲ 168	▲ 76.4%
	株主優待引当金	32	98	119	150	50	32	▲ 18	▲ 36.0%	▲ 118	▲ 78.7%
	賞与引当金	97	116	130	148	53	52	▲ 1	▲ 1.9%	▲ 96	▲ 64.9%
	店舗閉鎖損失引当金	-	-	-	102	10	-	-	-	-	-
	資産除去債務	21	35	10	20	40	41	1	2.5%	21	105.0%
	その他	630	782	737	745	621	580	▲ 41	▲ 6.6%	▲ 165	▲ 22.1%
	流動負債合計	9,140	9,738	10,704	11,592	9,142	9,220	78	0.9%	▲ 2,372	▲ 20.5%
	固定負債	社債	30	10	-	-	-	-	-	-	-

借入金：長短借入金＋社債

有利子負債：借入金＋リース債務

株式会社ヴィレッジヴァンガードコーポレーション

比較キャッシュ・フロー計算書(連結)

単位:百万円

区分	金 額			金 額		
	H25/25期	H26/26期	H27/27期	H28/28期(A)	H29/29期(B)	H30/30期(C)
営業活動によるキャッシュ・フロー						
税金等調整前当期純利益	▲ 2,079	▲ 354	317	▲ 4,139	▲ 457	403
減価償却費	616	790	828	926	493	404
たな卸資産評価損	4,691	-	-	-	-	-
事業撤退損	-	118	-	-	-	-
固定資産除却損	-	-	56	248	39	32
事業分離における移転利益	-	-	-	-	-	▲ 276
減損損失	133	228	433	154	340	229
子会社株式売却損益(△は益)	-	-	-	-	150	-
事業構造改善費用	-	-	-	3,382	-	-
役員退職慰労引当金の増減額(△は減少)	4	5	36	25	13	15
退職給付引当金の増減額(△は減少)	25	▲ 176	-	-	-	-
退職給付に係る負債の増減額(△は減少)	-	202	17	43	38	▲ 15
貸倒引当金の増減額(△は減少)	▲ 15	▲ 50	▲ 1	0	0	2
受取利息	▲ 1	0	▲ 1	▲ 3	▲ 2	0
支払利息	90	105	125	147	132	149
支払手数料	-	30	0	39	168	70
売上債権の増減額(△は増加)	341	▲ 877	43	725	▲ 31	50
たな卸資産の増減額(△は増加)	▲ 2,689	▲ 2,065	▲ 1,228	732	311	17
仕入債務の増減額(△は減少)	262	▲ 234	▲ 193	201	141	357
未払消費税等の増減額(△は減少)	-	-	410	▲ 191	▲ 130	▲ 1
その他	98	390	282	260	▲ 108	▲ 33
小計	1,479	▲ 1,888	1,127	2,553	1,099	1,407
利息及び配当金の受取額	1	0	1	3	2	0
利息の支払額	▲ 91	▲ 105	▲ 125	▲ 147	▲ 118	▲ 148
法人税等の支払額又は還付額(△は支払)	▲ 1,371	▲ 1,078	▲ 68	▲ 172	▲ 201	▲ 61
営業活動によるキャッシュ・フロー	18	▲ 3,071	934	2,236	781	1,198
投資活動によるキャッシュ・フロー						
定期預金の預入による支出	▲ 20	▲ 28	-	-	-	-
定期預金の払戻による収入	20	20	28	20	-	-
貸付金の回収による収入	34	4	2	1	0	1
有形固定資産の取得による支出	▲ 1,091	▲ 1,360	▲ 1,200	▲ 758	▲ 312	▲ 87
無形固定資産の取得による支出	▲ 30	▲ 81	▲ 132	▲ 175	▲ 156	▲ 143
差入保証金の差入による支出	▲ 285	▲ 341	▲ 277	▲ 111	▲ 74	▲ 66
差入保証金の回収による収入	43	75	127	149	103	90
連結の範囲の変更を伴う子会社株式の売却による支出	-	-	-	-	▲ 2,871	-
事業分離による収入	-	-	-	-	-	647
その他	▲ 127	▲ 194	▲ 304	▲ 169	▲ 113	▲ 92
投資活動によるキャッシュ・フロー	▲ 1,457	▲ 1,905	▲ 1,756	▲ 1,043	▲ 3,422	349
財務活動によるキャッシュ・フロー						
短期借入金の純増減額(△は減少)	82	414	-	490	▲ 299	▲ 190
長期借入れによる収入	3,200	6,150	5,120	4,284	6,402	3,470
長期借入金の返済による支出	▲ 2,215	▲ 2,859	▲ 3,431	▲ 4,303	▲ 4,442	▲ 3,932
支払手数料の支出	-	▲ 30	0	▲ 39	▲ 168	▲ 70
セール・アンド・割賦バックによる収入	-	-	-	-	150	-
割賦債務の返済による支出	-	-	-	-	▲ 166	▲ 269
社債の償還による支出	▲ 20	▲ 20	▲ 20	▲ 10	-	-
長期未払金の増減額(△は減少)	▲ 112	52	▲ 144	210	-	-
配当金の支払額	▲ 107	▲ 107	▲ 106	▲ 106	▲ 107	▲ 107
株式の発行による支出	-	-	-	-	1	1,584
新株予約権の発行による収入	8	2	21	6	10	-
その他	-	-	0	3	0	0
財務活動によるキャッシュ・フロー	835	3,620	1,438	535	1,379	484
現金及び現金同等物に係る換算差額	29	0	47	▲ 20	▲ 1	▲ 1
現金及び現金同等物の増加額(減少額△)	▲ 574	▲ 1,357	663	1,708	▲ 1,262	2,030
現金及び現金同等物の期首残高	3,550	2,975	1,618	2,282	3,990	2,728
連結の範囲の変更に伴う現金及び現金同等物の増減額(△は減少)	-	-	-	-	-	-
非連結子会社との合併に伴う現金及び現金同等物の増加額	-	-	-	-	-	-
現金及び現金同等物の期末残高	2,975	1,618	2,282	3,990	2,728	4,759

株式会社ヴィレッジヴァンガードコーポレーション

経営指標比較表

金額単位:百万円

経営指標	(単位)	経営指標の推移								評価	
		H28/28期(A)		H29/29期(B)		H30/30期(C)		傾向	判定		
(1) 総合収益性分析											
A. 総資本当期純利益率(ROA)	(%)	$\frac{4,353}{29,033} \times 100$	▲ 14.99	$\frac{618}{24,901} \times 100$	▲ 2.48	$\frac{227}{26,283} \times 100$	0.86				
B. 自己資本当期純利益率(ROE)	(%)	$\frac{4,353}{7,689} \times 100$	▲ 56.61	$\frac{618}{6,942} \times 100$	▲ 8.90	$\frac{227}{8,689} \times 100$	2.61				
(2) 売上高利益率分析											
A. 売上高対総利益率(粗利益率)	(%)	$\frac{20,218}{46,758} \times 100$	43.24	$\frac{14,045}{35,680} \times 100$	39.36	$\frac{12,984}{34,186} \times 100$	37.98				
B. 売上高対営業利益率	(%)	$\frac{271}{46,758} \times 100$	▲ 0.58	$\frac{215}{35,680} \times 100$	0.60	$\frac{371}{34,186} \times 100$	1.09				
C. 売上高対経常利益率	(%)	$\frac{348}{46,758} \times 100$	▲ 0.74	$\frac{95}{35,680} \times 100$	0.27	$\frac{339}{34,186} \times 100$	0.99				
D. 売上高対当期純利益率	(%)	$\frac{4,353}{46,758} \times 100$	▲ 9.31	$\frac{618}{35,680} \times 100$	▲ 1.73	$\frac{227}{34,186} \times 100$	0.66				
E. 売上高対販売管理費比率	(%)	$\frac{20,490}{46,758} \times 100$	43.82	$\frac{13,830}{35,680} \times 100$	38.76	$\frac{12,612}{34,186} \times 100$	36.89				
(3) 損益分岐点分析						I					
A. 損益分岐点売上高(採算点)	(百万円)	$\frac{15,856}{39.0\%}$	40,664	$\frac{10,999}{36.2\%}$	30,422	$\frac{10,046}{34.8\%}$	28,879				
B. 損益分岐点比率(余裕度)	(%)	$\frac{40,664}{46,758} \times 100$	13.03	$\frac{30,422}{35,680} \times 100$	14.74	$\frac{28,879}{34,186} \times 100$	15.52				
(4) 回転率・回転期間分析											
A. 総資本回転率	(回)	$\frac{46,758}{29,033}$	1.61	$\frac{35,680}{24,901}$	1.43	$\frac{34,186}{26,283}$	1.30				
B. 固定資産回転率	(回)	$\frac{46,758}{5,347}$	8.74	$\frac{35,680}{4,318}$	8.26	$\frac{34,186}{3,768}$	9.07				
C. 売上債権回転期間	(日)	$\frac{1,722}{46,758} \times 365$	13.44	$\frac{1,336}{35,680} \times 365$	13.67	$\frac{1,293}{34,186} \times 365$	13.81				
D. 棚卸資産回転期間	(日)	$\frac{17,709}{46,758} \times 365$	138.24	$\frac{16,284}{35,680} \times 365$	166.58	$\frac{16,141}{34,186} \times 365$	172.34				
E. 買入債務回転期間	(日)	$\frac{3,896}{46,758} \times 365$	30.41	$\frac{3,731}{35,680} \times 365$	38.17	$\frac{4,055}{34,186} \times 365$	43.29				
(5) 生産性分析											
A. 従業員一人当たり年間売上高	(千円)	$\frac{46,758}{801}$	58,375	$\frac{35,680}{506}$	70,514	$\frac{34,186}{439}$	77,872				
B. 従業員一人当たり年間当期純利益	(千円)	$\frac{4,353}{801}$	▲ 5,434	$\frac{618}{506}$	▲ 1,221	$\frac{227}{439}$	517				
(6) 短期支払能力分析											
A. 流動比率	(%)	$\frac{23,685}{11,592} \times 100$	204.32	$\frac{20,583}{9,142} \times 100$	225.15	$\frac{22,515}{9,220} \times 100$	244.20				
B. 当座比率	(%)	$\frac{5,712}{11,592} \times 100$	49.28	$\frac{4,064}{9,142} \times 100$	44.45	$\frac{6,052}{9,220} \times 100$	65.64				
(7) 資本の安定性分析											
A. 自己資本比率	(%)	$\frac{7,689}{29,033} \times 100$	26.48	$\frac{6,904}{24,901} \times 100$	27.73	$\frac{8,658}{26,283} \times 100$	32.94				
B. 負債比率	(%)	$\frac{21,343}{7,689} \times 100$	277.58	$\frac{17,958}{6,942} \times 100$	258.69	$\frac{17,594}{8,689} \times 100$	202.49				
(8) 調達と運用の適合性分析											
A. 固定長期適合率	(%)	$\frac{5,347}{17,440} \times 100$	30.66	$\frac{4,318}{15,757} \times 100$	27.40	$\frac{3,768}{17,063} \times 100$	22.08				
B. 固定比率	(%)	$\frac{5,347}{7,689} \times 100$	69.54	$\frac{4,318}{6,942} \times 100$	62.20	$\frac{3,768}{8,689} \times 100$	43.37				
(9) 成長性分析											
A. 売上高成長率	(%)			$\frac{11,078}{46,758} \times 100$	▲ 23.69	$\frac{1,494}{35,680} \times 100$	▲ 4.19				
B. 経常利益成長率	(%)			$\frac{443}{348} \times 100$	▲ 127.30	$\frac{244}{95} \times 100$	256.84				
C. 販売管理費増減率	(%)			$\frac{6,660}{20,490} \times 100$	▲ 32.50	$\frac{1,218}{13,830} \times 100$	▲ 8.81				
D. 従業員数増減率	(%)			$\frac{295}{801} \times 100$	▲ 36.83	$\frac{67}{506} \times 100$	▲ 13.24				
E. 資産増加率	(%)			$\frac{4,132}{29,033} \times 100$	▲ 14.23	$\frac{1,382}{26,283} \times 100$	5.26				
(10) 付加価値分析											
A. 加工高比率	(%)	$\frac{7,620}{46,758} \times 100$	16.30	$\frac{6,105}{35,680} \times 100$	17.11	$\frac{5,729}{34,186} \times 100$	16.76				
B. 労働分配率	(%)	$\frac{7,891}{7,620} \times 100$	103.56	$\frac{5,890}{6,105} \times 100$	96.48	$\frac{5,358}{5,729} \times 100$	93.52				
C. 資本生産性	(%)	$\frac{7,620}{29,033} \times 100$	26.25	$\frac{6,105}{24,901} \times 100$	24.52	$\frac{5,729}{26,283} \times 100$	21.80				
D. 付加価値生産性	(千円)	$\frac{7,620}{801}$	9,513	$\frac{6,105}{506}$	12,065	$\frac{5,729}{439}$	13,050				
(11) その他											
A. 借入金依存度	(%)	$\frac{12,498}{29,033} \times 100$	43.05	$\frac{10,470}{24,901} \times 100$	42.05	$\frac{9,817}{26,283} \times 100$	37.35				

SAF2002モデルによる格付評価

経営指標	(単位)	経営指標の推移					
		H28/28期(A)		H29/29期(B)		H30/30期(C)	
売上高	(百万円)	46,758		35,680		34,186	
支払利息	(百万円)	147		132		149	
税引前当期利益	(百万円)	▲ 4,139		▲ 457		403	
棚卸資産	(百万円)	17,709		16,284		16,141	
留保利益	(百万円)	3,166		2,440		2,559	
総資本	(百万円)	29,033		24,901		26,283	
A. 総資本留保利益率	(%)	$\frac{3,166}{29,033} \times 100$	10.90	$\frac{2,803}{26,967} \times 100$	10.39	$\frac{2,500}{25,592} \times 100$	9.77
B. 総資本税引前当期利益率	(%)	$\frac{▲ 4,139}{29,033} \times 100$	▲ 14.26	$\frac{▲ 457}{26,967} \times 100$	▲ 1.69	$\frac{403}{25,592} \times 100$	1.57
C. 棚卸資産回転期間	(ヶ月)	$\frac{17,709}{46,758} \times 12$	4.54	$\frac{16,284}{35,680} \times 12$	5.48	$\frac{16,141}{34,186} \times 12$	5.67
D. 売上高金利負担率	(%)	$\frac{147}{46,758} \times 100$	0.31	$\frac{132}{35,680} \times 100$	0.37	$\frac{149}{34,186} \times 100$	0.44
SAF値		—————	0.13049	—————	0.39919	—————	0.46631
格付			C		C		B

SAF2002モデルとは、筑波大学大学院教授白田佳子氏の提唱する倒産判別分析モデルである。

4つのパラメーターを重回帰判別式で、以下の数式で表現される。

SAF値＝0.01036X1＋0.02682X2－0.06610X3－0.02368X4＋0.70773	
X1 総資本留保利益率	期首・期末平均留保利益/期首・期末平均総資本×100
X2 総資本税引前当期利益率	税引前当期利益/期首・期末平均総資産×100
X3 棚卸資産回転期間	期首・期末平均棚卸資産×12/売上高
X4 売上高金利負担率	(支払利息＋社債利息＋手形売却損)/売上高×100

格付け	SAF値
AA	1.53900以上
A	1.53900未満～1,18717以上
BB	1.18717未満～0.75261以上
B	0.75261未満～0.41490以上
C	0.41490未満

総合評価
株式会社ヴィレッジヴァンガードコーポレーション

		H28/28期(A)	H29/29期(B)	H30/30期(C)
＜損益計算書＞				
売上高	(百万円)	46,758	35,680	34,186
仕入高、材料費	(百万円)			
人件費、労務費	(百万円)			
製造経費	(百万円)			
販売管理費	(百万円)	9,951	6,255	5,781
営業利益	(百万円)	△ 271	215	371
経常利益	(百万円)	△ 348	95	339
当期純利益	(百万円)	△ 4,353	△ 618	227
期末従業員数	(人)	801	506	439
＜貸借対照表＞				
流動資産額	(百万円)	23,685	20,583	22,515
固定資産額	(百万円)	5,347	4,318	3,768
負債総額	(百万円)	21,343	17,958	17,594
借入金(社債含む)	(百万円)	12,498	10,470	9,817
純資産額	(百万円)	7,689	6,942	8,689
総資産額	(百万円)	29,033	24,901	26,283
＜キャッシュフロー計算書＞				
営業キャッシュフロー	(百万円)	2,236	781	1,198
投資キャッシュフロー	(百万円)	△ 1,043	△ 3,422	349
フリーキャッシュフロー	(百万円)	1,193	△ 2,641	1,547
財務キャッシュフロー	(百万円)	535	1,379	484
キャッシュ期首残高	(百万円)	2,282	3,990	2,728
キャッシュ期末残高	(百万円)	3,990	2,728	4,759
キャッシュ増減額	(百万円)	1,708	△ 1,262	2,031
＜主な経営指標＞				
ROA(総資産利益率)	(%)	△ 15.0	△ 2.5	0.9
経常利益率	(%)	△ 0.7	0.3	1.0
総資本回転率	(回)	1.6	1.4	1.3
借入金依存度	(%)	43.0	42.0	37.4
従業員一人当たり売上高	(千円)	58,375	70,514	77,872
加工高	(百万円)	7,620	6,105	5,729
労働分配率	(%)	0.0	0.0	0.0

[illegible]