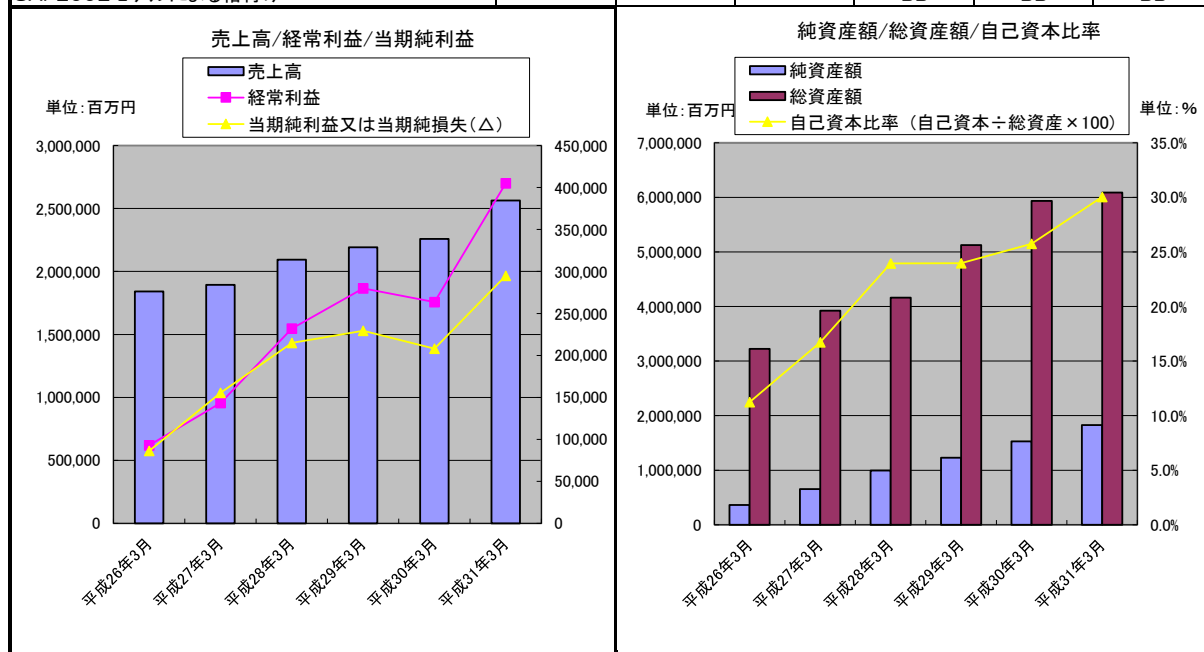


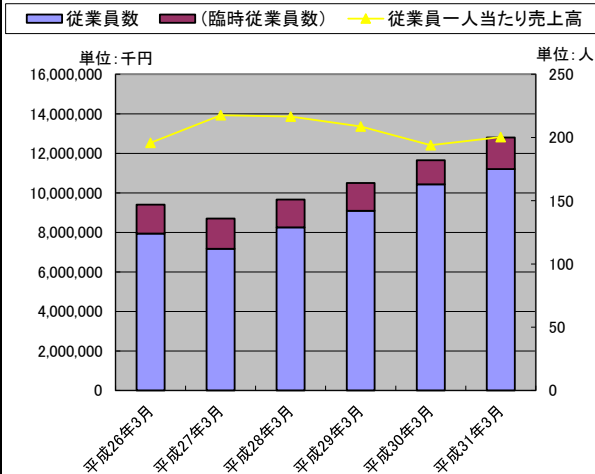
(株)日本動物高度医療センター

主要な経営指標等の推移(連結)		決算年月	2014年3月	2015年3月	2016年3月	2017年3月	2018年3月	2019年3月
回次		第9期	第10期	第11期	第12期	第13期	第14期	
決算年月		平成26年3月	平成27年3月	平成28年3月	平成29年3月	平成30年3月	平成31年3月	
売上高	(千円)	1,841,414	1,894,043	2,093,414	2,191,563	2,258,890	2,563,690	
営業利益	(千円)	115,031	159,965	244,041	294,301	279,959	397,227	
売上高営業利益率	(%)	6.25%	8.45%	11.66%	13.43%	12.39%	15.49%	
経常利益	(千円)	92,942	143,431	232,069	279,895	263,501	404,966	
売上高経常利益率	(%)	5.05%	7.57%	11.09%	12.77%	11.67%	15.80%	
当期純利益又は当期純損失(△)	(千円)	86,237	155,546	214,817	229,414	208,092	294,931	
売上高当期純利益率	(%)	4.68%	8.21%	10.26%	10.47%	9.21%	11.50%	
親会社株主に帰属する当期純利益	(千円)	86,237	155,546	214,817	229,414	208,092	294,931	
包括利益	(千円)	86,237	155,546	214,817	229,414	208,092	294,931	
資本金 *	(千円)	200,000	269,133	331,635	333,135	378,825	381,875	
発行済株式総数 *	(千株)	17	2,202	2,335	2,341	2,410	2,422	
純資産額	(千円)	362,358	656,171	995,993	1,228,408	1,527,881	1,828,858	
総資産額	(千円)	3,223,901	3,922,262	4,160,746	5,125,602	5,932,567	6,088,229	
1株当たり純資産額	(円)	△ 401	280.19	380.42	460.29	548.51	645.17	
1株当たり当期純利益	(円)	37.14	61.43	63.23	79.63	64.37	97.13	
潜在株式調整後1株当たり当期純利益	(円)	-	61.35	59.45	75.64	61.21	93.12	
自己資本比率(自己資本÷総資産×100)	(%)	11.2%	16.7%	23.9%	24.0%	25.8%	30.0%	
自己資本利益率(当期純利益÷自己資本×100)	(%)	23.8%	23.7%	21.6%	18.7%	13.6%	16.1%	
株価収益率(PER)	(倍)	-	41.2	23.7	24.7	47.6	28.8	
配当性向 *	(%)	-	-	-	-	-	-	
営業活動によるキャッシュ・フロー	(千円)	258,692	379,530	431,832	428,643	344,407	741,434	
投資活動によるキャッシュ・フロー	(千円)	△ 168,323	△ 577,996	△ 348,052	△ 1,120,657	△ 797,866	△ 108,238	
財務活動によるキャッシュ・フロー	(千円)	△ 71,718	474,829	33,211	699,887	485,488	△ 273,194	
現金及び現金同等物の期末残高	(千円)	357,089	633,452	750,444	758,317	790,346	1,150,347	
従業員数	(名)	124	112	129	142	163	175	
(臨時従業員数)	(名)	23	24	22	22	19	25	
ROA 総資本当期純利益率	(%)	2.67	3.97	5.16	4.48	3.51	4.84	
売上高経常利益率	(%)	5.05	7.57	11.09	12.77	11.67	15.80	
売上高当期純利益率	(%)	4.68	8.21	10.26	10.47	9.21	11.50	
総資本回転率	(回)	0.57	0.48	0.50	0.43	0.38	0.42	
売上高成長率(対基準比率)		100	103	114	119	123	139	
経常利益成長率(対基準比率)		100	154	250	301	284	436	
総資本成長率(対基準比率)		100	122	129	159	184	189	
従業員一人当たり売上高	(千円)	12,526,626	13,926,787	13,863,669	13,363,189	12,411,484	12,818,450	
キャッシュ・フロー パターン		4	3	3	3	3	4	
SAF2002モデルによる格付け					BB	BB	BB	

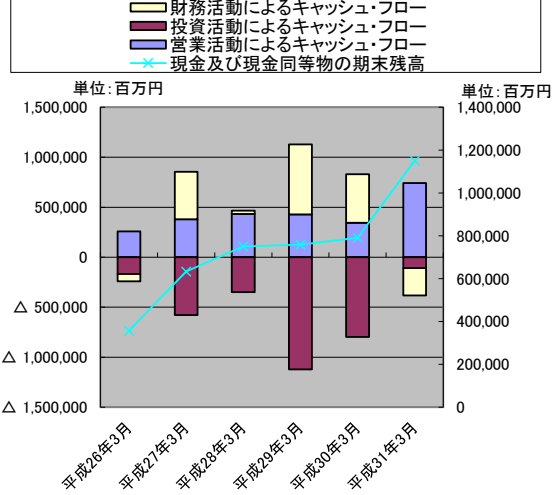


(株)日本動物高度医療センター

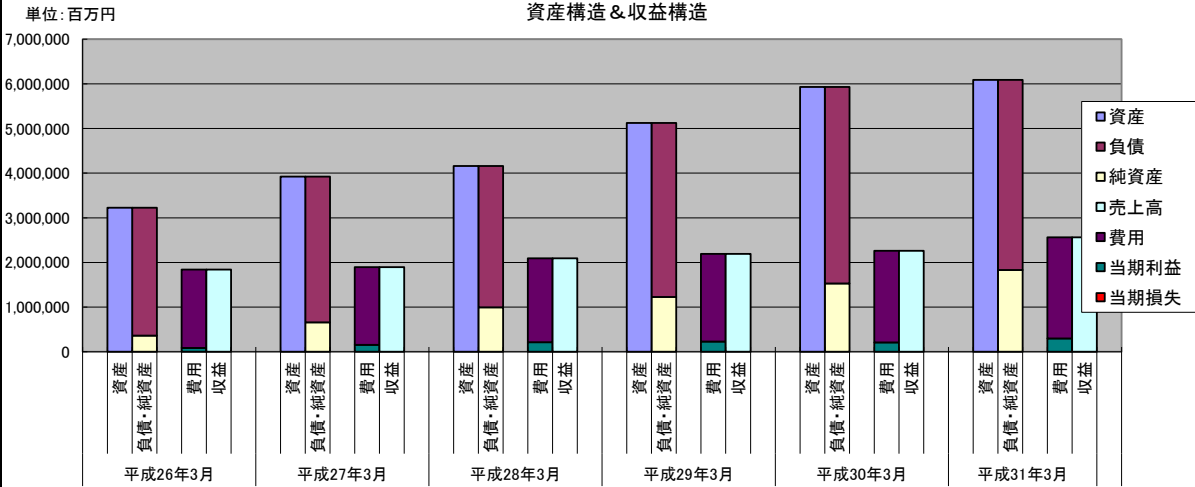
従業員数と一人当たり売上高



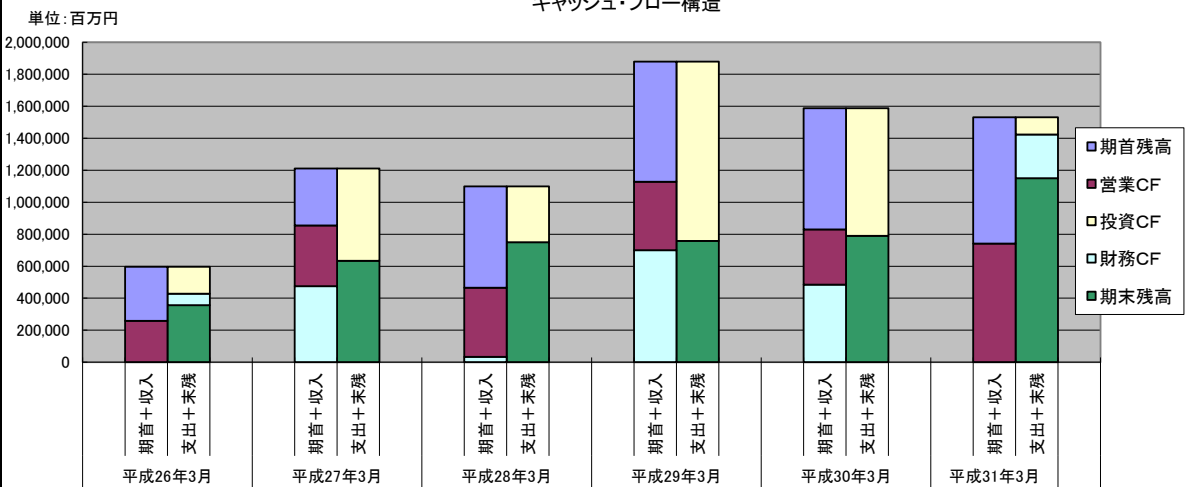
キャッシュ・フロー



資産構造 & 収益構造



キャッシュ・フロー構造



(株)日本動物高度医療センター

比較損益計算書(連結)

単位:千円

科 目	金 額			金 額			増減額	増減率	増減額	増減率
	H26/9期	H27/10期	H28/11期	H29/12期(A)	H30/13期(B)	H31/14期(C)	(C-B)	(C/B-1)	(C-A)	(C/A-1)
売上高	-	-	-	2,191,563	2,258,890	2,563,690	304,800	13.5%	372,127	17.0%
売上高合計	1,481,414	1,894,043	2,093,414	2,191,563	2,258,890	2,563,690	304,800	13.5%	372,127	17.0%
売上原価	-	-	-	1,399,537	1,476,590	1,640,083	163,493	11.1%	240,546	17.2%
売上原価	-	-	-	1,399,537	1,476,590	1,640,083	163,493	11.1%	240,546	17.2%
売上総利益	444,214	610,135	1,341,520	792,025	782,299	923,607	141,308	18.1%	131,582	16.6%
役員報酬	-	-	-	97,050	74,051	74,206	155	0.2%	▲22,844	▲23.5%
給料手当	-	-	-	109,199	111,074	113,669	2,595	2.3%	4,470	4.1%
支払手数料	-	-	-	46,925	46,891	54,022	7,131	15.2%	7,097	15.1%
減価償却費	-	-	-	19,864	15,707	15,770	63	0.4%	▲4,094	▲20.6%
租税公課	-	-	-	41,175	59,474	60,368	894	1.5%	19,193	46.6%
賞与引当金繰入額	-	-	-	1,194	440	2,230	1,790	406.8%	1,036	86.8%
賞与引当金繰入額	-	-	-	7,830	5,555	7,696	2,141	38.5%	▲134	▲1.7%
退職給付費用	-	-	-	-	450	200	▲250	▲55.6%	-	-
研究開発費	-	-	-	4,543	2,500	100	▲2,400	▲96.0%	▲4,443	▲97.8%
その他	-	-	-	169,944	186,198	198,119	11,921	6.4%	28,175	16.6%
販売費及び一般管理費	329,183	450,169	507,852	497,724	502,340	526,380	24,040	4.8%	28,656	5.8%
営業利益	115,031	159,965	244,041	294,301	279,959	397,227	117,268	41.9%	102,926	35.0%
受取利息	-	-	-	39	18	-	-	-	-	-
受取家賃	-	-	-	22,893	23,241	24,133	892	3.8%	1,240	5.4%
その他	-	-	-	2,870	3,532	2,589	▲943	▲26.7%	▲281	▲9.8%
営業外収益	-	-	-	25,803	26,793	30,742	3,949	14.7%	4,939	19.1%
支払利息	-	-	-	37,334	21,906	17,041	▲4,865	▲22.2%	▲20,293	▲54.4%
資金調達費用	-	-	-	-	20,355	4,840	▲15,515	▲76.2%	-	-
その他	-	-	-	2,875	988	1,121	133	13.5%	▲1,754	▲61.0%
営業外費用	-	-	-	40,209	43,251	23,003	▲20,248	▲46.8%	▲17,206	▲42.8%
経常利益	92,942	143,431	232,069	279,895	263,501	404,966	141,465	53.7%	125,071	44.7%
固定資産売却益	-	-	-	6,999	-	-	-	-	-	-
特別利益	-	-	-	6,999	0	0	0	-	▲6,999	▲100.0%
減損損失	-	-	-	11,844	-	13,845	-	-	2,001	16.9%
移転関連費用	-	-	-	7,091	-	-	-	-	-	-
退職給付費用	-	-	-	-	9,600	-	-	-	-	-
特別損失	-	-	-	18,935	9,600	13,845	4,245	44.2%	▲5,090	▲26.9%
税金等調整前当期純利益	94,887	135,222	228,084	267,960	253,901	391,121	137,220	54.0%	123,161	46.0%
法人税、住民税及び事業税	-	-	-	37,617	51,314	84,897	33,583	65.4%	47,280	125.7%
法人税等調整額 他	-	-	-	927	▲5,505	11,292	16,797	▲305.1%	10,365	1118.1%
法人税等合計	-	-	-	38,545	45,809	96,190	50,381	110.0%	57,645	149.6%
当期純利益	86,237	155,546	214,817	229,414	208,092	294,931	86,839	41.7%	65,517	28.6%
少数株主利益又は少数株主損失(△)	-	-	-	-	-	-	-	-	-	-
親会社株主に帰属する当期純利益	86,237	155,546	214,817	229,414	208,092	294,931	86,839	41.7%	65,517	28.6%

比較包括利益計算書(連結)

当期純利益	86,237	155,546	214,817	229,414	208,092	294,931	86,839	41.7%	65,517	28.6%
その他の包括利益合計	-	-	-	-	-	-	-	-	-	-
包括利益 (内訳)	86,237	155,546	214,817	229,414	208,092	294,931	86,839	41.7%	65,517	28.6%
親会社株式に係る包括利益	-	-	-	229,414	208,092	294,931	86,839	41.7%	65,517	28.6%
非支配株主に係る包括利益	-	-	-	0	0	0	0	-	0	-

期末従業員数	124	112	129	142	163	175	12	7.4%	33	23.2%
加工高(付加価値額)	115,031	159,965	244,041	528,244	486,796	608,768	121,972	25.1%	80,524	15.2%

ここでの加工高=役員報酬及び給料手当+賞与+賞与引当金繰入額+営業利益として計算している。

人件費(固定費)	0	0	214,079	191,130	195,771
設備関連費(固定経費)	0	0	104,836	108,806	114,830
業務活動費(調整可能経費)	0	0	178,809	202,404	215,780
販売費及び一般管理費	-	-	497,724	502,340	526,380

人件費=役員報酬及び給料手当+賞与+賞与引当金繰入額
設備関連費(固定経費)=減価償却費+賃借料+その他/2
業務活動費(調整可能牌)=広告宣伝費+その他/2

[比較貸借対照表\(連結\)](#)

單位:千円

借入金：長短借入金＋社債

有利子負債：借入金＋リース債務

(株)日本動物高度医療センター

比較キャッシュ・フロー計算書(連結)

単位:千円

区分	金 額			金 額		
	H26/9期	H27/10期	H28/11期	H29/12期(A)	H30/13期(B)	H31/14期(C)
営業活動によるキャッシュ・フロー						
税金等調整前当期純利益	-	-	-	267,960	253,901	391,121
減価償却費	-	-	-	202,056	176,667	224,271
貸倒引当金の増減額(△は減少)	-	-	-	701	440	2,090
賞与引当金の増減額(△は減少)	-	-	-	15,747	▲ 14,573	12,249
退職給付に係る負債の増減額(△は減少)	-	-	-		12,200	4,300
受取利息	-	-	-	▲ 39	▲ 18	-
支払利息	-	-	-	37,334	21,906	17,041
固定資産売却損益(△は益)	-	-	-	▲ 6,999	-	-
移転関連費用				7,091		
資金調達費用					20,355	4,290
減損損失	-	-	-	11,844	-	13,845
売上債権の増減額(△は増加)	-	-	-	▲ 147	▲ 12,758	▲ 23,691
たな卸資産の増減額(△は増加)	-	-	-	▲ 8,566	▲ 2,290	▲ 1,937
仕入債務の増減額(△は減少)	-	-	-	7,887	▲ 1,454	▲ 5,929
未収消費税等の増減額(△は増加)	-	-	-	-	-	58,893
未払消費税等の増減額(△は減少)	-	-	-	-	-	84,538
その他	-	-	-	7,896	▲ 57,213	36,896
小計	-	-	-	542,765	397,162	817,980
利息の受取額	-	-	-	50	18	19
利息の支払額	-	-	-	▲ 37,558	▲ 21,217	▲ 17,022
移転関連費用の支払額	-	-	-	▲ 7,091		
法人税等の支払額	-	-	-	▲ 69,522	▲ 31,557	▲ 59,542
営業活動によるキャッシュ・フロー	-	-	-	428,643	344,407	741,434
投資活動によるキャッシュ・フロー						
定期預金の預入による支出	-	-	-	▲ 100,000	▲ 100,000	▲ 100,000
定期預金の払戻による収入	-	-	-	100,000	100,000	100,000
有形固定資産の取得による支出	-	-	-	▲ 1,084,793	▲ 787,727	▲ 97,596
有形固定資産の売却による収入	-	-	-	7,000	-	-
無形固定資産の取得による支出	-	-	-	▲ 26,960	▲ 1,000	▲ 3,552
敷金の差入による支出	-	-	-	▲ 4,074	-	-
敷金の回収による収入	-	-	-	4,800	-	-
保険積立金の積立による支出	-	-	-	▲ 16,630	▲ 9,139	▲ 7,055
その他	-	-	-			
投資活動によるキャッシュ・フロー	-	-	-	▲ 1,120,657	▲ 797,866	▲ 108,238
財務活動によるキャッシュ・フロー						
短期借入れによる収入	-	-	-	650,000	-	-
短期借入金の返済による支出	-	-	-	-	▲ 650,000	-
長期借入れによる収入	-	-	-	710,000	3,581,059	250,000
長期借入金の返済による支出	-	-	-	▲ 611,579	▲ 2,479,022	▲ 526,609
割賦債務の返済による支出	-	-	-	▲ 25,669	-	-
株式の発行による収入	-	-	-	3,000	33,451	6,100
リース債務の返済による支出	-	-	-	▲ 23,714	-	-
その他	-	-	-	▲ 2,150	-	▲ 2,685
財務活動によるキャッシュ・フロー	-	-	-	699,887	485,488	▲ 273,194
現金及び現金同等物に係る換算差額	-	-	-	-	-	-
現金及び現金同等物の増加額(△は減少)	-	-	-	7,872	32,028	360,000
現金及び現金同等物の期首残高				750,445	758,318	790,347
現金及び現金同等物の期末残高				758,317	790,346	1,150,347

(株)日本動物高度医療センター

経営指標比較表

金額単位:千円

経営指標	(単位)	経営指標の推移						評価	
		H29/12期(A)		H30/13期(B)		H31/14期(C)		傾向	判定
(1)総合収益性分析									
A. 総資本当期純利益率(ROA)	(%)	$\frac{229,414}{5,125,602} \times 100$	4.48	$\frac{208,092}{5,932,567} \times 100$	3.51	$\frac{294,931}{6,088,229} \times 100$	4.84		
B. 自己資本当期純利益率(ROE)	(%)	$\frac{229,414}{1,228,408} \times 100$	18.68	$\frac{208,092}{1,527,881} \times 100$	13.62	$\frac{294,931}{1,828,858} \times 100$	16.13		
(2)売上高利益率分析									
A. 売上高対総利益率(粗利益率)	(%)	$\frac{792,025}{2,191,563} \times 100$	36.14	$\frac{782,299}{2,258,890} \times 100$	34.63	$\frac{923,607}{2,563,690} \times 100$	36.03		
B. 売上高対営業利益率	(%)	$\frac{294,301}{2,191,563} \times 100$	13.43	$\frac{279,959}{2,258,890} \times 100$	12.39	$\frac{397,227}{2,563,690} \times 100$	15.49		
C. 売上高対経常利益率	(%)	$\frac{279,895}{2,191,563} \times 100$	12.77	$\frac{263,501}{2,258,890} \times 100$	11.67	$\frac{404,966}{2,563,690} \times 100$	15.80		
D. 売上高対当期純利益率	(%)	$\frac{229,414}{2,191,563} \times 100$	10.47	$\frac{208,092}{2,258,890} \times 100$	9.21	$\frac{294,931}{2,563,690} \times 100$	11.50		
E. 売上高対販売管理費比率	(%)	$\frac{497,724}{2,191,563} \times 100$	22.71	$\frac{502,340}{2,258,890} \times 100$	22.24	$\frac{526,380}{2,563,690} \times 100$	20.53		
(3)損益分岐点分析						I			
A. 損益分岐点売上高(採算点)	(千円)	$\frac{318,915}{28.0\%}$	1,139,763	$\frac{299,936}{25.7\%}$	1,168,352	$\frac{310,601}{27.6\%}$	1,124,968		
B. 損益分岐点比率(余裕度)	(%)	$\frac{1,139,763}{2,191,563} \times 100$	47.99	$\frac{1,168,352}{2,258,890} \times 100$	48.28	$\frac{1,124,968}{2,563,690} \times 100$	56.12		
(4)回転率・回転期間分析									
A. 総資本回転率	(回)	$\frac{2,191,563}{5,125,602}$	0.43	$\frac{2,258,890}{5,932,567}$	0.38	$\frac{2,563,690}{6,088,229}$	0.42		
B. 固定資産回転率	(回)	$\frac{2,191,563}{4,023,875}$	0.54	$\frac{2,258,890}{4,712,202}$	0.48	$\frac{2,563,690}{4,607,814}$	0.56		
C. 売上債権回転期間	(日)	$\frac{105,665}{2,191,563} \times 365$	17.60	$\frac{118,423}{2,258,890} \times 365$	19.14	$\frac{142,114}{2,563,690} \times 365$	20.23		
D. 棚卸資産回転期間	(日)	$\frac{44,357}{2,191,563} \times 365$	7.39	$\frac{46,647}{2,258,890} \times 365$	7.54	$\frac{48,585}{2,563,690} \times 365$	6.92		
E. 買入債務回転期間	(日)	$\frac{47,673}{2,191,563} \times 365$	7.94	$\frac{46,219}{2,258,890} \times 365$	7.47	$\frac{40,289}{2,563,690} \times 365$	5.74		
(5)生産性分析									
A. 従業員一人当たり年間売上高	(千円)	$\frac{2,191,563}{142}$	15,434	$\frac{2,258,890}{163}$	13,858	$\frac{2,563,690}{175}$	14,650		
B. 従業員一人当たり年間当期純利益	(千円)	$\frac{229,414}{142}$	1,616	$\frac{208,092}{163}$	1,277	$\frac{294,931}{175}$	1,685		
(6)短期支払能力分析									
A. 流動比率	(%)	$\frac{1,101,727}{1,727,767} \times 100$	63.77	$\frac{1,220,365}{735,973} \times 100$	165.82	$\frac{1,480,414}{890,433} \times 100$	166.26		
B. 当座比率	(%)	$\frac{963,982}{1,727,767} \times 100$	55.79	$\frac{1,008,769}{735,973} \times 100$	137.07	$\frac{1,392,461}{890,433} \times 100$	156.38		
(7)資本の安定性分析									
A. 自己資本比率	(%)	$\frac{1,228,408}{5,125,602} \times 100$	23.97	$\frac{1,527,881}{5,932,567} \times 100$	25.75	$\frac{1,828,858}{6,088,229} \times 100$	30.04		
B. 負債比率	(%)	$\frac{3,897,193}{1,228,408} \times 100$	317.26	$\frac{4,404,686}{1,527,881} \times 100$	288.29	$\frac{4,259,370}{1,828,858} \times 100$	232.90		
(8)調達と運用の適合性分析									
A. 固定長期適合率	(%)	$\frac{4,023,875}{3,397,834} \times 100$	118.42	$\frac{4,712,202}{5,196,593} \times 100$	90.68	$\frac{4,607,814}{5,197,795} \times 100$	88.65		
B. 固定比率	(%)	$\frac{4,023,875}{1,228,408} \times 100$	327.57	$\frac{4,712,202}{1,527,881} \times 100$	308.41	$\frac{4,607,814}{1,828,858} \times 100$	251.95		
(9)成長性分析									
A. 売上高成長率	(%)	$\frac{98,149}{2,093,414} \times 100$	4.69	$\frac{67,327}{2,191,563} \times 100$	3.07	$\frac{304,800}{2,258,890} \times 100$	13.49		
B. 経常利益成長率	(%)	$\frac{47,826}{232,069} \times 100$	20.61	$\frac{\blacktriangle 16,394}{279,895} \times 100$	$\blacktriangle 5.86$	$\frac{141,465}{263,501} \times 100$	53.69		
C. 販売管理費増減率	(%)	$\frac{\blacktriangle 10,128}{507,852} \times 100$	$\blacktriangle 1.99$	$\frac{4,616}{497,724} \times 100$	0.93	$\frac{24,040}{502,340} \times 100$	4.79		
D. 従業員数増減率	(%)	$\frac{13}{129} \times 100$	10.08	$\frac{21}{142} \times 100$	14.79	$\frac{12}{163} \times 100$	7.36		
E. 資産増加率	(%)	$\frac{964,856}{4,160,746} \times 100$	23.19	$\frac{806,965}{5,125,602} \times 100$	15.74	$\frac{155,662}{6,088,229} \times 100$	2.56		
(10)付加価値分析									
A. 加工高比率	(%)	$\frac{528,244}{2,191,563} \times 100$	24.10	$\frac{486,796}{2,258,890} \times 100$	21.55	$\frac{608,768}{2,563,690} \times 100$	23.75		
B. 労働分配率	(%)	$\frac{214,079}{528,244} \times 100$	40.53	$\frac{191,130}{486,796} \times 100$	39.26	$\frac{195,771}{608,768} \times 100$	32.16		
C. 資本生産性	(%)	$\frac{528,244}{5,125,602} \times 100$	10.31	$\frac{486,796}{5,932,567} \times 100$	8.21	$\frac{608,768}{6,088,229} \times 100$	10.00		
D. 付加価値生産性	(千円)	$\frac{528,244}{142}$	3,720	$\frac{486,796}{163}$	2,986	$\frac{608,768}{175}$	3,479		
(11)その他									
A. 借入金依存度	(%)	$\frac{3,608,548}{5,125,602} \times 100$	70.40	$\frac{4,123,175}{5,932,567} \times 100$	69.50	$\frac{3,850,866}{6,088,229} \times 100$	63.25		

SAF2002モデルによる格付評価

経営指標	(単位)	経営指標の推移					
		H29/12期(A)		H30/13期(B)		H31/14期(C)	
売上高	(百万円)	2,191,563		2,258,890		2,563,690	
支払利息	(百万円)	37,334		21,906		17,041	
税引前当期利益	(百万円)	267,960		253,901		391,121	
棚卸資産	(百万円)	44,357		46,647		48,585	
留保利益	(百万円)	606,819		814,912		1,109,843	
総資本	(百万円)	5,125,602		5,932,567		6,088,229	
A. 総資本留保利益率	(%)	$\frac{606,819}{5,125,602} \times 100$	11.84	$\frac{710,866}{5,529,085} \times 100$	12.86	$\frac{962,378}{6,010,398} \times 100$	16.01
B. 総資本税引前当期利益率	(%)	$\frac{267,960}{5,125,602} \times 100$	5.23	$\frac{253,901}{5,529,085} \times 100$	4.59	$\frac{391,121}{6,010,398} \times 100$	6.51
C. 棚卸資産回転期間	(ヶ月)	$\frac{44,357}{2,191,563} \times 12$	0.24	$\frac{46,647}{2,258,890} \times 12$	0.25	$\frac{48,585}{2,563,690} \times 12$	0.23
D. 売上高金利負担率	(%)	$\frac{37,334}{2,191,563} \times 100$	1.70	$\frac{21,906}{2,258,890} \times 100$	0.97	$\frac{17,041}{2,563,690} \times 100$	0.66
SAF値			0.91420		0.92474		1.01737
格付			BB		BB		BB

SAF2002モデルとは、筑波大学大学院教授白田佳子氏の提唱する倒産判別分析モデルである。

4つのパラメーターを重回帰判別式で、以下の数式で表現される。

$$\text{SAF値} = 0.01036 X_1 + 0.02682 X_2 - 0.06610 X_3 - 0.02368 X_4 + 0.70773$$

X1 総資本留保利益率	期首・期末平均留保利益/期首・期末平均総資本×100
X2 総資本税引前当期利益率	税引前当期利益/期首・期末平均総資産×100
X3 棚卸資産回転期間	期首・期末平均棚卸資産×12/売上高
X4 売上高金利負担率	(支払利息+社債利息+手形売却損)/売上高×100

格付け	SAF値
AA	1.53900以上
A	1.53900未満～1.18717以上
BB	1.18717未満～0.75261以上
B	0.75261未満～0.41490以上
C	0.41490未満

総合評価
(株)日本動物高度医療センター

		H29/12期(A)	H30/13期(B)	H31/14期(C)
＜損益計算書＞				
売上高	(百万円)	2,191,563	2,258,890	2,563,690
仕入高、材料費	(百万円)	1,399,537	1,476,590	1,640,083
人件費、労務費	(百万円)	214,079	191,130	195,771
製造経費	(百万円)			
販売管理費	(百万円)	283,645	311,210	330,609
営業利益	(百万円)	294,301	279,959	397,227
経常利益	(百万円)	279,895	263,501	404,966
当期純利益	(百万円)	229,414	229,414	229,414
期末従業員数	(人)	142	163	175
＜貸借対照表＞				
流動資産額	(百万円)	1,101,727	1,220,365	1,480,414
固定資産額	(百万円)	4,023,875	4,712,202	4,607,814
負債総額	(百万円)	3,897,193	4,404,686	4,259,370
借入金(社債含む)	(百万円)	3,608,548	4,123,175	3,850,866
純資産額	(百万円)	1,228,408	1,527,881	1,828,858
総資産額	(百万円)	5,125,602	5,932,567	6,088,229
＜キャッシュフロー計算書＞				
営業キャッシュフロー	(百万円)	428,643	344,407	741,434
投資キャッシュフロー	(百万円)	△ 1,120,657	△ 797,866	△ 108,238
フリーキャッシュフロー	(百万円)	△ 692,014	△ 453,459	633,196
財務キャッシュフロー	(百万円)	699,887	485,488	△ 273,194
キャッシュ期首残高	(百万円)	750,444	758,317	790,346
キャッシュ期末残高	(百万円)	758,317	790,346	1,150,347
キャッシュ増減額	(百万円)	7,873	32,029	360,001
＜主な経営指標＞				
ROA(総資産利益率)	(%)	4.5	3.9	3.8
経常利益率	(%)	12.8	11.7	15.8
総資本回転率	(回)	0.4	0.4	0.4
借入金依存度	(%)	70.4	69.5	63.3
従業員一人当たり売上高	(千円)	15,433,542	13,858,221	14,649,657
加工高	(百万円)	528,244	486,796	608,768
労働分配率	(%)	40.5	39.3	32.2

＜総合評価＞

