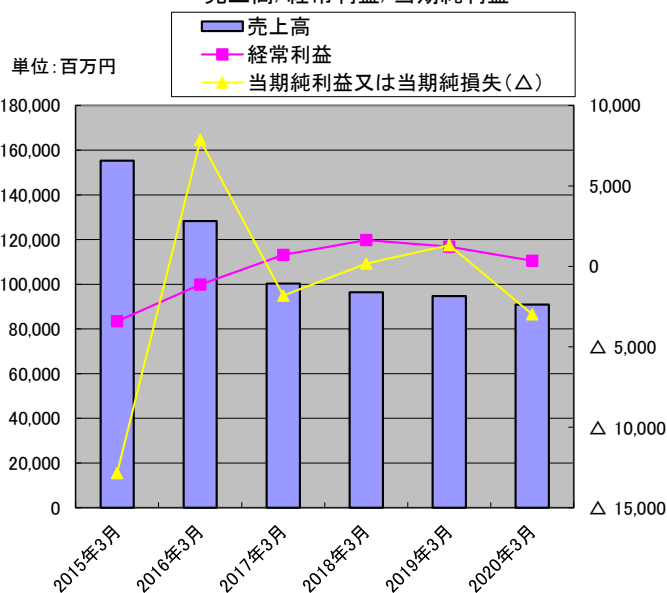


# ワタミ(株)

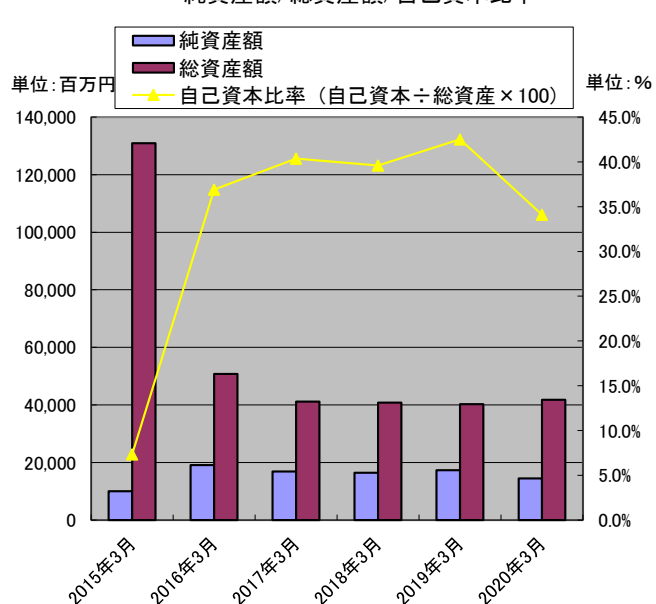
## 主要な経営指標等の推移(連結)

回次 決算年月	第29期 2015年3月	第30期 2016年3月	第31期 2017年3月	第32期 2018年3月	第33期 2019年3月	第34期 2020年3月
売上高 (百万円)	155,310	128,246	100,312	96,458	94,701	90,928
営業利益 (百万円)	△ 2,072	△ 290	182	656	1,062	92
売上高営業利益率 (%)	-1.33%	-0.23%	0.18%	0.68%	1.12%	0.10%
経常利益 (百万円)	△ 3,406	△ 1,132	717	1,636	1,229	349
売上高経常利益率 (%)	-2.19%	-0.88%	0.71%	1.70%	1.30%	0.38%
当期純利益又は当期純損失(△) (百万円)	△ 12,838	7,853	△ 1,813	170	1,321	△ 2,972
売上高当期純利益率 (%)	-8.27%	6.12%	-1.81%	0.18%	1.39%	-3.27%
親会社株主に帰属する当期純利益 (百万円)	△ 12,857	7,810	△ 1,833	150	1,373	△ 2,945
包括利益 (百万円)	△ 12,428	7,735	△ 1,724	△ 230	1,213	△ 2,990
資本金 * (百万円)	4,410	4,410	4,410	4,410	4,410	4,410
発行済株式総数 * (千株)	41,686	41,686	41,686	41,686	41,686	41,686
純資産額 (百万円)	10,007	19,099	16,904	16,426	17,327	14,481
総資産額 (百万円)	130,904	50,767	41,129	40,805	40,273	41,763
1株当たり純資産額 (円)	257.20	479.23	424.59	413.16	438.02	361.70
1株当たり当期純利益 (円)	△ 344.31	209.13	△ 46.89	3.86	35.14	△ 74.89
潜在株式調整後1株当たり当期純利益 (円)	-	-	-	3.85	35.06	-
自己資本比率 (自己資本÷総資産×100) (%)	7.3%	36.9%	40.4%	39.6%	42.5%	34.1%
自己資本利益率 (当期純利益÷自己資本×100) (%)	-133.8%	41.6%	-10.3%	0.9%	8.2%	-27.5%
株価収益率(PER) (倍)	△ 3.4	4.8	△ 26.6	363.1	45.9	12.4
配当性向 * (%)	-	6.1	-	494.4	20.3	-
営業活動によるキャッシュ・フロー (百万円)	5,530	2,701	3,042	5,221	4,104	534
投資活動によるキャッシュ・フロー (百万円)	△ 12,026	19,026	△ 6,921	△ 2,814	△ 1,574	△ 4,643
財務活動によるキャッシュ・フロー (百万円)	6,451	△ 12,117	△ 6,452	△ 1,171	△ 2,388	5,098
現金及び現金同等物の期末残高 (百万円)	9,483	19,052	8,638	9,825	9,946	10,922
従業員数 (名)	6,530	3,518	3,029	2,825	2,619	2,642
(臨時従業員外数) (名)	14,906	9,107	7,625	7,127	6,990	6,368
ROA 総資本当期純利益率 (%)	△ 9.81	15.47	△ 4.41	0.42	3.28	△ 7.12
売上高経常利益率 (%)	△ 2.19	△ 0.88	0.71	1.70	1.30	0.38
売上高当期純利益率 (%)	△ 8.27	6.12	△ 1.81	0.18	1.39	△ 3.27
総資本回転率 (回)	1.19	2.53	2.44	2.36	2.35	2.18
売上高成長率(対基準比率)	100	83	65	62	61	59
経常利益成長率(対基準比率)	100	33	△ 21	△ 48	△ 36	△ 10
総資本成長率(対基準比率)	100	39	31	31	31	32
従業員一人当たり売上高 (千円)	23,784	36,454	33,117	34,144	36,159	34,416
キャッシュ・フロー パターン	3	2	4	4	4	3
SAF2002モデルによる格付け				BB	BB	BB

売上高/経常利益/当期純利益

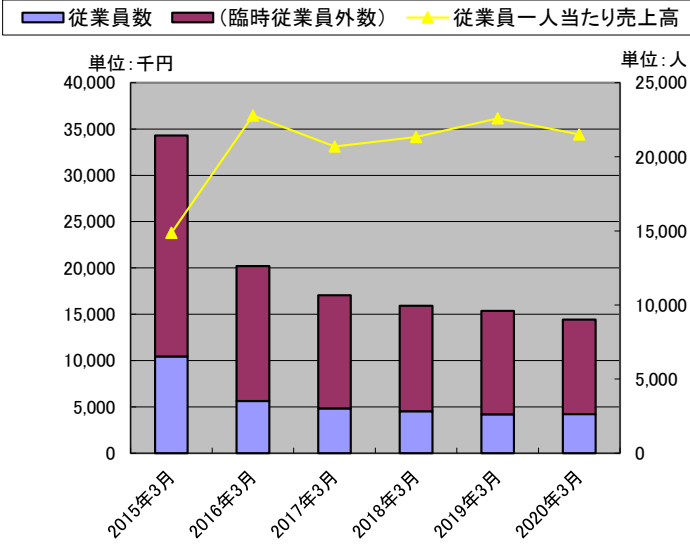


純資産額/総資産額/自己資本比率

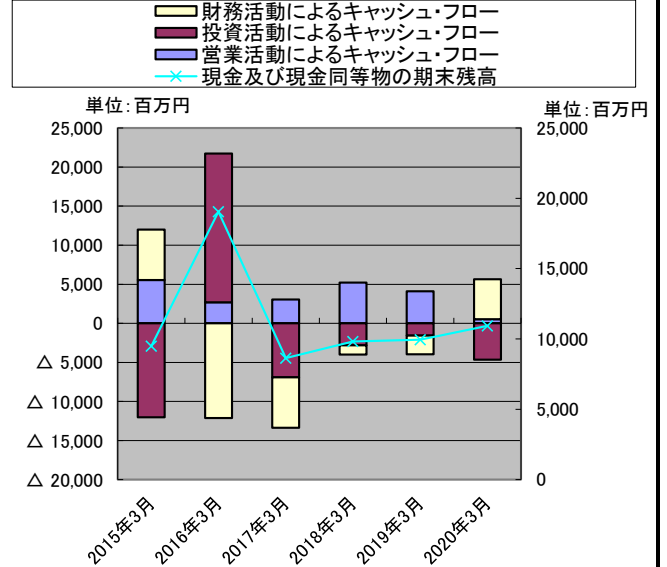


# ワタミ(株)

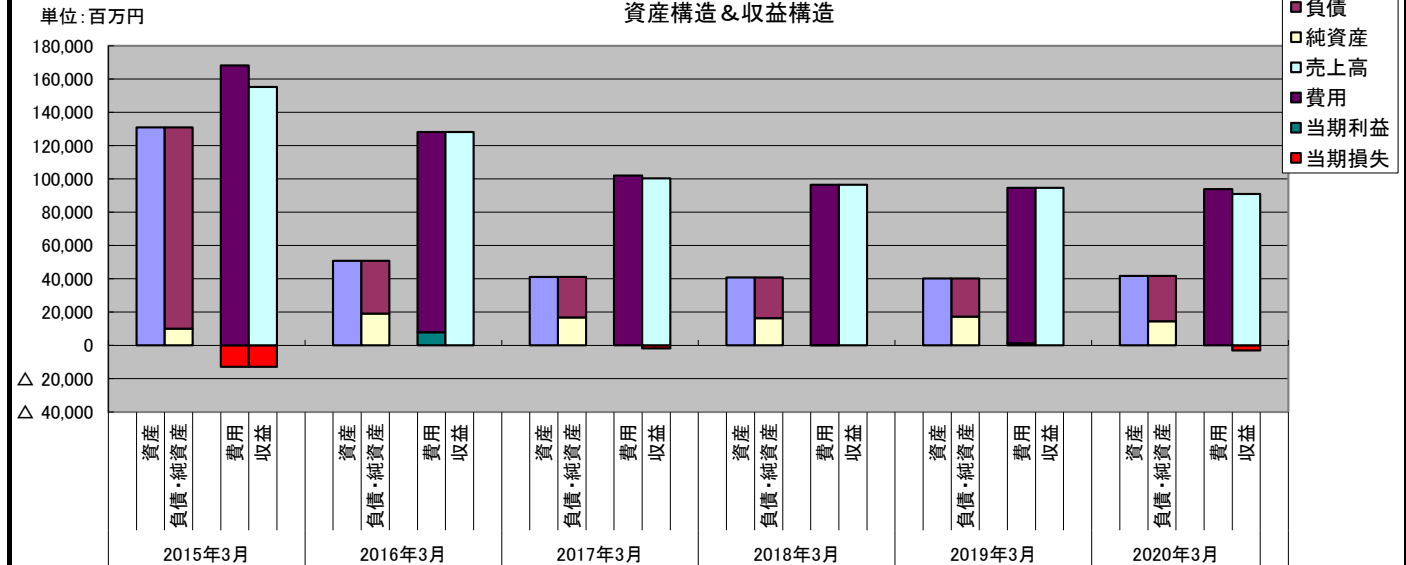
## 従業員数と一人当たり売上高



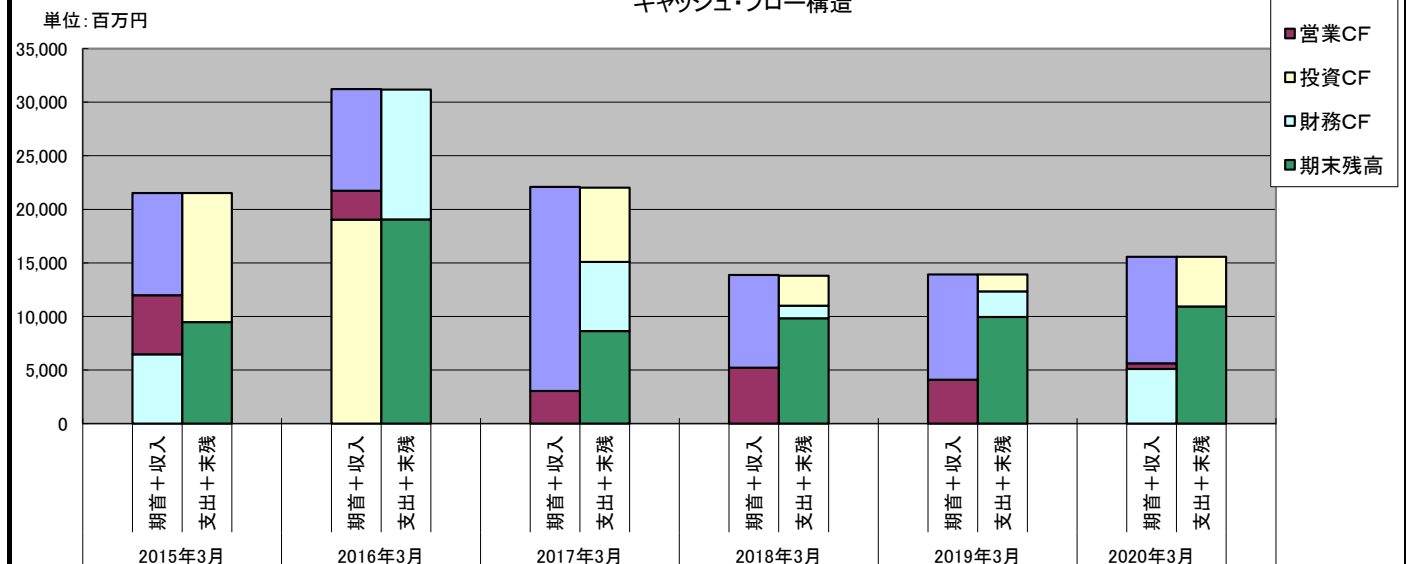
## キャッシュ・フロー



## 資産構造 & 収益構造



## キャッシュ・フロー構造



# ワタミ(株)

## 比較損益計算書(連結)

単位:百万円

科 目		金 額					増減額	増減率	増減額	増減率	
		2015/29期	2016/30期	2017/31期	2018/32期(A)	2019/33期(B)	2020/34期(C)	(C－B)	(C/B－1)	(C－A)	(C/A－1)
売上高		155,310	128,246	100,312	96,458	94,701	90,928	▲ 3,773	▲4.0%	▲ 5,530	▲5.7%
売上原価		77,314	63,530	41,489	41,071	39,967	37,649	▲ 2,318	▲5.8%	▲ 3,422	▲8.3%
売上総利益		77,996	64,715	58,823	55,386	54,733	53,279	▲ 1,454	▲2.7%	▲ 2,107	▲3.8%
販 売 費 及 び 一 般 管 理 費	広告宣伝費	3,325	2,655	2,473	2,760	2,724	2,938	214	7.9%	178	6.4%
	販売手数料	8,772	8,183	7,821	7,859	7,884	7,685	▲ 199	▲2.5%	▲ 174	▲2.2%
	消耗品費	1,619	1,170	1,017	948	953	904	▲ 49	▲5.1%	▲ 44	▲4.6%
	水道光熱費	4,378	3,174	2,555	2,253	2,148	2,101	▲ 47	▲2.2%	▲ 152	▲6.7%
	給与及び賞金	22,776	23,256	21,090	20,066	19,658	18,702	▲ 956	▲4.9%	▲ 1,364	▲6.8%
	賞与引当金繰入額	482	372	682	692	688	762	74	10.8%	70	10.1%
	退職給付費用	314	403	390	402	211	155	▲ 56	▲26.5%	▲ 247	▲61.4%
	貸倒引当金繰入額	34	0	1	28	9	0	▲ 9	▲100.0%	▲ 28	▲100.0%
	減価償却費	4,141	3,533	2,595	2,326	2,140	2,146	6	0.3%	▲ 180	▲7.7%
	賃借料	13,594	11,152	10,230	8,933	8,445	8,521	76	0.9%	▲ 412	▲4.6%
	その他	20,633	11,107	9,786	8,462	8,811	9,273	462	5.2%	811	9.6%
販売費及び一般管理費		80,068	65,005	58,640	54,729	53,671	53,187	▲ 484	▲0.9%	▲ 1,542	▲2.8%
営業利益		▲ 2,072	▲ 290	182	656	1,062	92	▲ 970	▲91.3%	▲ 564	▲86.0%
営 業 外 収 益	受取利息	160	101	60	44	41	60	19	46.3%	16	36.4%
	設備賃貸収入	461	450	487	313	244	255	11	4.5%	▲ 58	▲18.5%
	協賛金収入	199	231	214	199	191	192	1	0.5%	▲ 7	▲3.5%
	助成金収入	107	409	80	548	92	54	▲ 38	▲41.3%	▲ 494	▲90.1%
	クーポン券販売収入	0	0	0	142	121	86	▲ 35	▲28.9%	▲ 56	▲39.4%
	雑収入	920	768	651	412	195	389	194	99.5%	▲ 23	▲5.6%
	営業外収益	1,850	1,960	1,493	1,660	886	1,039	153	17.3%	▲ 621	▲37.4%
営 業 外 費 用	支払利息	2,360	1,854	177	155	160	173	13	8.1%	18	11.6%
	設備賃貸費用	433	432	462	305	253	259	6	2.4%	▲ 46	▲15.1%
	持分法による投資損失	96	21	41	67	179	16	▲ 163	▲91.1%	▲ 51	▲76.1%
	支払補償費	0	0	0	0	0	80	80		80	
	海外店舗撤退損失	0	0	0	0	0	110	110		110	
	雑損失	294	495	276	153	126	142	16	12.7%	▲ 11	▲7.2%
	営業外費用	3,185	2,803	958	681	720	782	62	8.6%	101	14.8%
経常利益		▲ 3,406	▲ 1,132	717	1,636	1,229	349	▲ 880	▲71.6%	▲ 1,287	▲78.7%
特 別 利 益	国庫補助金収入	0	0	0	0	202	0	▲ 202	▲100.0%	0	
	関係会社株式売却益	0	15,152	0	36	0	0	0		▲ 36	▲100.0%
	事業譲渡益	0	0	0	0	495	0	▲ 495	▲100.0%	0	
	段階取得による差益	0	0	0	0	21	0	▲ 21	▲100.0%	0	
	特別利益	0	15,152	0	36	718	0	▲ 718	▲100.0%	▲ 36	▲100.0%
特 別 損 失	固定資産除却損	235	57	78	205	134	80	▲ 54	▲40.3%	▲ 125	▲61.0%
	固定資産圧縮損	0	0	0	0	202	0	▲ 202	▲100.0%	0	
	減損損失	4,594	3,647	2,107	849	559	1,920	1,361	243.5%	1,071	126.1%
	リース契約解約損	114	76	0	0	0	0	0		0	
	賃貸借契約解約損	372	167	0	0	0	0	0		0	
	のれん償却額	1,586	0	0	0	0	0	0		0	
	特別損失	6,902	3,948	2,185	1,055	897	2,001	1,104	123.1%	946	89.7%
	税金等調整前当期純利益		▲ 10,309	10,070	▲ 1,468	617	1,050	▲ 1,652	▲ 2,702	▲257.3%	▲ 2,269
法人税、住民税及び事業税		1,360	2,061	307	435	584	366	▲ 218	▲37.3%	▲ 69	▲15.9%
法人税等調整額 他		1,168	155	37	11	▲ 856	953	1,809	▲211.3%	942	8563.6%
法人税等合計		2,529	2,217	344	446	▲ 271	1,320	1,591	▲587.1%	874	196.0%
当期純利益		▲ 12,838	7,853	▲ 1,813	170	1,321	▲ 2,972	▲ 4,293	▲325.0%	▲ 3,142	▲1848.2%
非支配株主に帰属する当期純利益		18	43	20	19	▲ 52	▲ 26	26	▲50.0%	▲ 45	▲236.8%
親会社株主に帰属する当期純利益		▲ 12,857	7,810	▲ 1,833	150	1,373	▲ 2,945	▲ 4,318	▲314.5%	▲ 3,095	▲2063.3%

## 比較包括利益計算書(連結)

当期純利益	▲ 12,838	7,853	▲ 1,813	170	1,321	▲ 2,972	▲ 4,293	▲325.0%	▲ 3,142	▲1848.2%	
その他	その他有価証券評価差額金	7	▲ 5	2	2	▲ 3	▲ 4	▲ 1	33.3%	▲ 6	▲300.0%
	為替換算調整勘定	383	▲ 86	88	▲ 487	▲ 104	▲ 39	65	▲62.5%	448	▲92.0%
	持分法適用会社に対する持分相当額	19	▲ 25	▲ 2	84	0	26	26		▲ 58	▲69.0%
	その他の包括利益合計	410	▲ 117	88	▲ 401	▲ 108	▲ 17	91	▲84.3%	384	▲95.8%
包括利益	▲ 12,428	7,735	▲ 1,724	▲ 230	1,213	▲ 2,990	▲ 4,203	▲346.5%	▲ 2,760	1200.0%	
(内訳)											
親会社株式に係る包括利益	▲ 12,446	7,692	▲ 1,745	▲ 250	1,265	▲ 2,963	▲ 4,228	▲334.2%	▲ 2,713	1085.2%	
非支配株主に係る包括利益	18	43	20	19	▲ 52	▲ 26	26	▲50.0%	▲ 45	▲236.8%	

# ワタミ(株)

比較貸借対照表(連結)

単位:百万円

科 目		金 額						増減額	増減率	増減額	増減率		
		2015/29期	2016/30期	2017/31期	2018/32期(A)	2019/33期(B)	2020/34期(C)	(C－B)	(C/B－1)	(C－A)	(C/A－1)		
資 産 の 部	流動資産	現金及び預金	9,483	19,052	13,828	14,890	14,925	15,880	955	6.4%	990	6.6%	
		売掛金	4,773	2,105	2,410	2,009	2,182	2,740	558	25.6%	731	36.4%	
		商品及び製品	392	259	281	400	341	349	8	2.3%	▲ 51	▲12.8%	
		仕掛品	162	110	123	252	177	169	▲ 8	▲4.5%	▲ 83	▲32.9%	
		原材料及び貯蔵品	610	549	383	364	445	563	118	26.5%	199	54.7%	
		繰延税金資産	247	39	37	0	0	0	0		0		
		その他	3,841	2,640	1,928	1,824	1,806	1,868	62	3.4%	44	2.4%	
		貸倒引当金	▲ 45	▲ 42	▲ 30	▲ 68	▲ 34	▲ 30	4	▲11.8%	38	▲55.9%	
		流動資産合計	19,465	24,714	18,963	19,672	19,846	21,540	1,694	8.5%	1,868	9.5%	
	固定資産	建物及び構築物(純額)	17,049	9,880	7,931	7,032	6,724	6,350	▲ 374	▲5.6%	▲ 682	▲9.7%	
		機械装置及び運搬具(純額)	4,685	421	378	367	376	812	436	116.0%	445	121.3%	
		土地	1,480	572	562	548	548	548	0	0.0%	0	0.0%	
		リース資産	50,733	2,667	2,145	2,040	1,824	1,693	▲ 131	▲7.2%	▲ 347	▲17.0%	
		建設仮勘定	1,368	22	74	466	1	351	350	35000.0%	▲ 115	▲24.7%	
		その他	1,580	849	468	379	463	530	67	14.5%	151	39.8%	
		有形固定資産合計	76,898	14,413	11,561	10,834	9,939	10,286	347	3.5%	▲ 548	▲5.1%	
		無形固定資産	6,571	1,684	1,244	1,245	1,273	1,320	47	3.7%	75	6.0%	
		投資その他	投資有価証券	135	98	67	371	66	201	135	204.5%	▲ 170	▲45.8%
			差入保証金	22,372	8,361	7,785	7,292	7,050	7,184	134	1.9%	▲ 108	▲1.5%
			投資固定資産	115	78	72	28	19	17	▲ 2	▲10.5%	▲ 11	▲39.3%
			繰延税金資産	171	214	141	107	832	0	▲ 832	▲100.0%	▲ 107	▲100.0%
その他			5,368	1,407	1,519	1,936	1,438	1,334	▲ 104	▲7.2%	▲ 602	▲31.1%	
貸倒引当金			▲ 194	▲ 205	▲ 227	▲ 682	▲ 192	▲ 121	71	▲37.0%	561	▲82.3%	
投資その他の資産合計			27,969	9,954	9,360	9,053	9,214	8,617	▲ 597	▲6.5%	▲ 436	▲4.8%	
固定資産合計		111,439	26,053	22,166	21,133	20,427	20,223	▲ 204	▲1.0%	▲ 910	▲4.3%		
資 産 合 計		130,904	50,767	41,129	40,805	40,273	41,763	1,490	3.7%	958	2.3%		
負債・純資産の部	流動負債	支払手形及び買掛金	3,852	3,467	3,345	3,275	3,144	2,752	▲ 392	▲12.5%	▲ 523	▲16.0%	
		短期借入金	17,552	5,469	4,114	4,027	1,757	6,953	5,196	295.7%	2,926	72.7%	
		リース債務	4,080	1,346	1,089	968	838	837	▲ 1	▲0.1%	▲ 131	▲13.5%	
		1年以内償還予定の社債	0	0	0	0	0	100	100		100		
		未払金及び未払費用	4,457	4,770	4,739	4,799	5,065	4,535	▲ 530	▲10.5%	▲ 264	▲5.5%	
		未払法人税等	1,015	2,060	391	624	609	294	▲ 315	▲51.7%	▲ 330	▲52.9%	
		賞与引当金	962	405	783	772	809	295	▲ 514	▲63.5%	▲ 477	▲61.8%	
		販売促進引当金	119	97	49	54	60	87	27	45.0%	33	61.1%	
		その他	11,718	1,278	540	815	658	530	▲ 128	▲19.5%	▲ 285	▲35.0%	
	流動負債合計	43,759	18,897	15,054	15,339	12,945	16,388	3,443	26.6%	1,049	6.8%		
	固定負債	長期借入金	13,170	6,173	2,843	3,016	4,262	4,560	298	7.0%	1,544	51.2%	
		リース債務	50,573	2,253	1,887	1,901	1,719	1,854	135	7.9%	▲ 47	▲2.5%	
		社債	0	0	0	0	0	350	350		350		
		繰延税金負債	0	0	0	0	0	0	0		0		
		資産除去債務	3,691	2,952	3,184	2,997	2,932	2,947	15	0.5%	▲ 50	▲1.7%	
		その他	9,701	1,392	1,254	1,123	1,086	1,181	95	8.7%	58	5.2%	
	固定負債合計	77,137	12,771	9,169	9,039	10,000	10,894	894	8.9%	1,855	20.5%		
	負 債 合 計		120,897	31,668	24,224	24,379	22,945	27,282	4,337	18.9%	2,903	11.9%	
	純資産の部	株主資本	資本金	4,410	4,410	4,410	4,410	4,410	4,410	0	0.0%	0	0.0%
			資本剰余金	5,002	5,002	5,002	5,002	5,002	5,002	0	0.0%	0	0.0%
			利益剰余金	6,373	12,837	10,612	10,568	11,649	8,326	▲ 3,323	▲28.5%	▲ 2,242	▲21.2%
自己株式			▲ 6,911	▲ 4,127	▲ 4,128	▲ 4,129	▲ 4,129	▲ 3,668	461	▲11.2%	461	▲11.2%	
株主資本合計			8,874	18,122	15,897	15,852	16,932	14,071	▲ 2,861	▲16.9%	▲ 1,781	▲11.2%	
その他		その他有価証券評価差額金	13	7	10	12	8	4	▲ 4	▲50.0%	▲ 8	▲66.7%	
		為替換算調整勘定	717	605	690	287	182	169	▲ 13	▲7.1%	▲ 118	▲41.1%	
		その他の包括利益累計額	730	613	701	299	191	173	▲ 18	▲9.4%	▲ 126	▲42.1%	
		新株予約権	383	326	248	196	178	98	▲ 80	▲44.9%	▲ 98	▲50.0%	
非支配株主持分(少数株主持分)		19	37	57	77	25	138	113	452.0%	61	79.2%		
純 資 産 合 計		10,007	19,099	16,904	16,426	17,327	14,481	▲ 2,846	▲16.4%	▲ 1,945	▲11.8%		
負債・純資産合計		130,904	50,767	41,129	40,805	40,273	41,763	1,490	3.7%	958	2.3%		

ワタミ(株)

比較キャッシュ・フロー計算書(連結)

単位:百万円

区分	金 額					
	2015/29期	2016/30期	2017/31期	2018/32期(A)	2019/33期(B)	2020/34期(C)
営業活動によるキャッシュ・フロー						
税金等調整前当期純利益	▲ 10,309	10,070	▲ 1,468	617	1,050	▲ 1,652
減価償却費	9,217	7,697	3,742	3,188	2,936	2,994
減損損失	4,594	3,647	2,107	849	559	1,920
のれん償却額	2,212	291	0	0	0	0
段階取得に係る差益	0	0	0	0	▲ 21	0
国庫補助金	0	0	0	0	▲ 202	0
支払補償費	0	0	0	0	0	80
固定資産圧縮損	0	0	0	0	202	0
事業譲渡損益	0	0	0	0	▲ 495	0
関係会社株式売却損益	0	▲ 15,152	0	▲ 36	0	0
引当金の増減額(△は減少)	▲ 185	▲ 415	322	1	28	▲ 472
受取利息及び受取配当金	▲ 161	▲ 101	▲ 60	▲ 44	▲ 41	▲ 60
支払利息及び社債利息	2,360	1,854	177	155	160	173
固定資産除却損	235	57	78	205	134	80
リース契約解約損	114	76	0	0	0	0
賃貸借契約解約損	372	167	0	0	0	0
差入保証金償却額	529	378	61	42	32	32
売上債権の増減額(△は増加)	▲ 513	457	▲ 311	329	▲ 116	▲ 559
たな卸資産の増減額(△は増加)	101	199	119	▲ 278	84	▲ 118
立替金の増減額(△は増加)	0	▲ 296	390	▲ 139	56	67
未収入金の増減額(△は増加)	▲ 153	213	57	▲ 63	21	▲ 50
仕入債務の増減額(△は減少)	▲ 331	▲ 390	▲ 94	90	▲ 179	▲ 389
未払金及び未払費用の増減額(△は減少)	1,170	▲ 3,117	▲ 677	349	177	▲ 529
預り金の増減額(△は減少)	▲ 288	▲ 74	35	52	42	▲ 146
その他	▲ 560	▲ 128	636	330	393	9
小計	8,403	5,435	5,115	5,649	4,825	1,380
利息及び配当金の受取額	25	13	51	35	39	46
利息の支払額	▲ 2,355	▲ 1,854	▲ 177	▲ 155	▲ 143	▲ 158
補償費の支払額	0	0	0	0	0	▲ 80
法人税等の支払額	▲ 1,277	▲ 1,284	▲ 2,069	▲ 309	▲ 616	▲ 659
法人税等の還付額	735	390	121	1	0	5
営業活動によるキャッシュ・フロー	5,530	2,701	3,042	5,221	4,104	534
投資活動によるキャッシュ・フロー						
定期預金の純増減額(△は増加)	0	0	▲ 5,189	▲ 30	15	▲ 26
有形固定資産の取得による支出	▲ 9,192	▲ 6,208	▲ 1,521	▲ 2,223	▲ 2,146	▲ 3,732
有形固定資産の売却による収入	0	198	32	60	80	18
無形固定資産の取得による支出	▲ 857	▲ 402	▲ 101	▲ 378	▲ 459	▲ 503
資産除去債務の履行による支出	▲ 641	▲ 750	▲ 269	▲ 120	▲ 150	▲ 150
差入保証金の差入による支出	▲ 1,108	▲ 180	▲ 292	▲ 156	▲ 112	▲ 299
差入保証金の回収による収入	1,112	1,362	587	387	366	76
投資有価証券の取得による支出	0	0	▲ 10	▲ 1	0	▲ 104
貸付による支出	▲ 29	▲ 12	▲ 56	▲ 28	▲ 8	▲ 3
貸付金の回収による収入	8	15	6	4	4	29
事業譲渡による収入	0	0	0	0	884	0
預託金の差入による支出	▲ 1,066	▲ 676	0	0	0	0
連結の範囲の変更を伴う子会社株式の取得による支出	0	0	0	0	89	0
連結の範囲の変更を伴う子会社株式の売却による収入	0	26,493	0	▲ 198	0	0
保険積立金の積立による支出	0	▲ 659	▲ 3	▲ 3	▲ 3	▲ 3
その他	▲ 251	▲ 152	▲ 103	▲ 126	▲ 133	56
投資活動によるキャッシュ・フロー	▲ 12,026	19,026	▲ 6,921	▲ 2,814	▲ 1,574	▲ 4,643
財務活動によるキャッシュ・フロー						
短期借入金の純増減額(△は減少)	12,207	▲ 11,190	▲ 1,120	▲ 200	▲ 300	4,700
長期借入れによる収入	4,280	10,948	0	4,000	3,004	2,500
長期借入金の返済による支出	▲ 5,437	▲ 9,724	▲ 3,529	▲ 3,714	▲ 3,727	▲ 1,707
社債の発行による収入	0	0	0	0	0	500
社債の償還による支出	0	0	0	0	0	▲ 50
自己株式の処分による収入	36	1,438	0	0	0	241
自己株式の取得による支出	▲ 1	0	0	0	0	0
非支配株主からの払込みによる収入	0	0	0	0	0	140
ファイナンス・リース債務の返済による支出	▲ 4,257	▲ 3,580	▲ 1,409	▲ 1,060	▲ 1,073	▲ 932
配当金の支払額	▲ 377	▲ 6	▲ 392	▲ 196	▲ 291	▲ 293
財務活動によるキャッシュ・フロー	6,451	▲ 12,117	▲ 6,452	▲ 1,171	▲ 2,388	5,098
現金及び現金同等物に係る換算差額	132	▲ 42	▲ 81	▲ 49	▲ 19	▲ 14
現金及び現金同等物の増加額(減少額△)	88	9,568	▲ 10,413	1,186	121	975
現金及び現金同等物の期首残高	9,395	9,483	19,052	8,638	9,825	9,946
現金及び現金同等物の期末残高	9,483	19,052	8,638	9,825	9,946	10,922

ワタミ(株)

経営指標比較表

金額単位:百万円

経営指標		(単位)	経営指標の推移						評価	
			2018/32期(A)		2019/33期(B)		2020/34期(C)		傾向	判定
(1)総合収益性分析										
A. 総資本当期純利益率(ROA)	(%)	$\frac{170}{40,805} \times 100$	0.42	$\frac{1,321}{40,273} \times 100$	3.28	$\frac{\Delta 2,972}{41,763} \times 100$	▲ 7.12			
B. 自己資本当期純利益率(ROE)	(%)	$\frac{170}{16,426} \times 100$	1.03	$\frac{1,321}{17,327} \times 100$	7.62	$\frac{\Delta 2,972}{14,481} \times 100$	▲ 20.52			
(2)売上高利益率分析										
A. 売上高対総利益率(粗利益率)	(%)	$\frac{55,386}{96,458} \times 100$	57.42	$\frac{54,733}{94,701} \times 100$	57.80	$\frac{53,279}{90,928} \times 100$	58.59			
B. 売上高対営業利益率	(%)	$\frac{656}{96,458} \times 100$	0.68	$\frac{1,062}{94,701} \times 100$	1.12	$\frac{92}{90,928} \times 100$	0.10			
C. 売上高対経常利益率	(%)	$\frac{1,636}{96,458} \times 100$	1.70	$\frac{1,229}{94,701} \times 100$	1.30	$\frac{349}{90,928} \times 100$	0.38			
D. 売上高対当期純利益率	(%)	$\frac{170}{96,458} \times 100$	0.18	$\frac{1,321}{94,701} \times 100$	1.39	$\frac{\Delta 2,972}{90,928} \times 100$	▲ 3.27			
E. 売上高対販売管理費比率	(%)	$\frac{54,729}{96,458} \times 100$	56.74	$\frac{53,671}{94,701} \times 100$	56.67	$\frac{53,187}{90,928} \times 100$	58.49			
(3)損益分岐点分析						I				
A. 損益分岐点売上高(採算点)	(百万円)	$\frac{36,650}{38.7\%}$	94,757	$\frac{35,548}{38.7\%}$	91,951	$\frac{34,923}{38.5\%}$	90,689			
B. 損益分岐点比率(余裕度)	(%)	$\frac{94,757}{96,458} \times 100$	1.76	$\frac{91,951}{94,701} \times 100$	2.90	$\frac{90,689}{90,928} \times 100$	0.26			
(4)回転率・回転期間分析										
A. 総資本回転率	(回)	$\frac{96,458}{40,805}$	2.36	$\frac{94,701}{40,273}$	2.35	$\frac{90,928}{41,763}$	2.18			
B. 固定資産回転率	(回)	$\frac{96,458}{21,133}$	4.56	$\frac{94,701}{20,427}$	4.64	$\frac{90,928}{20,223}$	4.50			
C. 売上債権回転期間	(日)	$\frac{2,009}{96,458} \times 365$	7.60	$\frac{2,182}{94,701} \times 365$	8.41	$\frac{2,740}{90,928} \times 365$	11.00			
D. 棚卸資産回転期間	(日)	$\frac{1,016}{96,458} \times 365$	3.84	$\frac{963}{94,701} \times 365$	3.71	$\frac{1,081}{90,928} \times 365$	4.34			
E. 買入債務回転期間	(日)	$\frac{3,275}{96,458} \times 365$	12.39	$\frac{3,144}{94,701} \times 365$	12.12	$\frac{2,752}{90,928} \times 365$	11.05			
(5)生産性分析										
A. 従業員一人当たり年間売上高	(千円)	$\frac{96,458}{2,825}$	34,144	$\frac{94,701}{2,619}$	36,159	$\frac{90,928}{2,642}$	34,416			
B. 従業員一人当たり年間当期純利益	(千円)	$\frac{170}{2,825}$	60	$\frac{1,321}{2,619}$	504	$\frac{\Delta 2,972}{2,642}$	▲ 1,125			
(6)短期支払能力分析										
A. 流動比率	(%)	$\frac{19,672}{15,339} \times 100$	128.25	$\frac{19,846}{12,945} \times 100$	153.31	$\frac{21,540}{16,388} \times 100$	131.44			
B. 当座比率	(%)	$\frac{16,899}{15,339} \times 100$	110.17	$\frac{17,107}{12,945} \times 100$	132.15	$\frac{18,620}{16,388} \times 100$	113.62			
(7)資本の安定性分析										
A. 自己資本比率	(%)	$\frac{16,153}{40,805} \times 100$	39.59	$\frac{17,124}{40,273} \times 100$	42.52	$\frac{14,245}{41,763} \times 100$	34.11			
B. 負債比率	(%)	$\frac{24,379}{16,426} \times 100$	148.42	$\frac{22,945}{17,327} \times 100$	132.42	$\frac{27,282}{14,481} \times 100$	188.40			
(8)調達と運用の適合性分析										
A. 固定長期適合率	(%)	$\frac{21,133}{25,465} \times 100$	82.99	$\frac{20,427}{27,327} \times 100$	74.75	$\frac{20,223}{25,375} \times 100$	79.70			
B. 固定比率	(%)	$\frac{21,133}{16,426} \times 100$	128.66	$\frac{20,427}{17,327} \times 100$	117.89	$\frac{20,223}{14,481} \times 100$	139.65			
(9)成長性分析										
A. 売上高成長率	(%)			$\frac{\Delta 1,757}{96,458} \times 100$	▲ 1.82	$\frac{\Delta 3,773}{94,701} \times 100$	▲ 3.98			
B. 経常利益成長率	(%)			$\frac{\Delta 407}{1,636} \times 100$	▲ 24.88	$\frac{\Delta 880}{1,229} \times 100$	▲ 71.60			
C. 販売管理費増減率	(%)			$\frac{\Delta 1,058}{54,729} \times 100$	▲ 1.93	$\frac{\Delta 484}{53,671} \times 100$	▲ 0.90			
D. 従業員数増減率	(%)			$\frac{\Delta 206}{2,825} \times 100$	▲ 7.29	$\frac{23}{2,619} \times 100$	0.88			
E. 資産増加率	(%)			$\frac{\Delta 532}{40,805} \times 100$	▲ 1.30	$\frac{1,490}{41,763} \times 100$	3.57			
(10)付加価値分析										
A. 加工高比率	(%)	$\frac{25,004}{96,458} \times 100$	25.92	$\frac{24,555}{94,701} \times 100$	25.93	$\frac{22,705}{90,928} \times 100$	24.97			
B. 労働分配率	(%)	$\frac{21,160}{25,004} \times 100$	84.63	$\frac{20,557}{24,555} \times 100$	83.72	$\frac{19,619}{22,705} \times 100$	86.41			
C. 資本生産性	(%)	$\frac{25,004}{40,805} \times 100$	61.28	$\frac{24,555}{40,273} \times 100$	60.97	$\frac{22,705}{41,763} \times 100$	54.37			
D. 付加価値生産性	(千円)	$\frac{25,004}{2,825}$	8,851	$\frac{24,555}{2,619}$	9,376	$\frac{22,705}{2,642}$	8,594			
(11)その他										
A. 借入金依存度	(%)	$\frac{7,043}{40,805} \times 100$	17.26	$\frac{6,019}{40,273} \times 100$	14.95	$\frac{11,963}{41,763} \times 100$	28.64			



# SAF2002モデルによる格付評価

経営指標	(単位)	経営指標の推移					
		2018/32期(A)		2019/33期(B)		2020/34期(C)	
売上高	(百万円)	96,458		94,701		90,928	
支払利息	(百万円)	155		160		173	
税引前当期利益	(百万円)	617		1,050		▲ 1,652	
棚卸資産	(百万円)	1,016		963		1,081	
留保利益	(百万円)	10,568		11,649		8,326	
総資本	(百万円)	40,805		40,273		41,763	
A. 総資本留保利益率	(%)	$\frac{10,568}{40,805} \times 100$	25.90	$\frac{11,109}{40,539} \times 100$	27.40	$\frac{9,988}{41,018} \times 100$	24.35
B. 総資本税引前当期利益率	(%)	$\frac{617}{40,805} \times 100$	1.51	$\frac{1,050}{40,539} \times 100$	2.59	$\frac{▲ 1,652}{41,018} \times 100$	▲ 4.03
C. 棚卸資産回転期間	(ヶ月)	$\frac{1,016}{96,458} \times 12$	0.13	$\frac{963}{94,701} \times 12$	0.12	$\frac{1,081}{90,928} \times 12$	0.14
D. 売上高金利負担率	(%)	$\frac{155}{96,458} \times 100$	0.16	$\frac{160}{94,701} \times 100$	0.17	$\frac{173}{90,928} \times 100$	0.19
SAF値			1.00444		1.04901		0.83803
格付			BB		BB		BB

SAF2002モデルとは、筑波大学大学院教授白田佳子氏の提唱する倒産判別分析モデルである。

4つのパラメーターを重回帰判別式で、以下の数式で表現される。

$$\text{SAF値} = 0.01036X1 + 0.02682X2 - 0.06610X3 - 0.02368X4 + 0.70773$$

X1 総資本留保利益率	期首・期末平均留保利益/期首・期末平均総資本×100
X2 総資本税引前当期利益率	税引前当期利益/期首・期末平均総資産×100
X3 棚卸資産回転期間	期首・期末平均棚卸資産×12/売上高
X4 売上高金利負担率	(支払利息+社債利息+手形売却損)/売上高×100

格付け	SAF値
AA	1.53900以上
A	1.53900未満～1.18717以上
BB	1.18717未満～0.75261以上
B	0.75261未満～0.41490以上
C	0.41490未満

総合評価  
ワタミ(株)

		2018/32期(A)	2019/33期(B)	2020/34期(C)
＜損益計算書＞				
売上高	(百万円)	96,458	94,701	90,928
仕上高、材料費	(百万円)			
人件費、労務費	(百万円)	21,160	20,557	19,619
製造経費	(百万円)			
販売管理費	(百万円)	33,569	33,114	33,568
営業利益	(百万円)	656	1,062	92
経常利益	(百万円)	1,636	1,229	349
当期純利益	(百万円)	170	1,321	△ 2,972
期末従業員数	(人)	2,825	2,619	2,642
＜貸借対照表＞				
流動資産額	(百万円)	19,672	19,846	21,540
固定資産額	(百万円)	21,133	20,427	20,223
負債総額	(百万円)	24,379	22,945	27,282
借入金(社債含む)	(百万円)	7,043	6,019	11,963
純資産額	(百万円)	16,426	17,327	14,481
総資産額	(百万円)	40,805	40,273	41,763
＜キャッシュフロー計算書＞				
営業キャッシュフロー	(百万円)	5,221	4,104	534
投資キャッシュフロー	(百万円)	△ 2,814	△ 1,574	△ 4,643
フリーキャッシュフロー	(百万円)	2,407	2,530	△ 4,109
財務キャッシュフロー	(百万円)	△ 1,171	△ 2,388	5,098
キャッシュ期首残高	(百万円)	8,638	9,825	9,946
キャッシュ期末残高	(百万円)	9,825	9,946	10,922
キャッシュ増減額	(百万円)	1,187	121	976
＜主な経営指標＞				
ROA(総資産利益率)	(%)	0.4	3.3	△ 7.1
経常利益率	(%)	1.7	1.3	0.4
総資本回転率	(回)	2.36	2.35	2.18
借入金依存度	(%)	17.3	14.9	28.6
従業員一人当たり売上高	(千円)	34,144	36,159	34,416
加工高	(百万円)	25,004	24,555	22,705
労働分配率	(%)	84.6	83.7	86.4

＜総合評価＞

