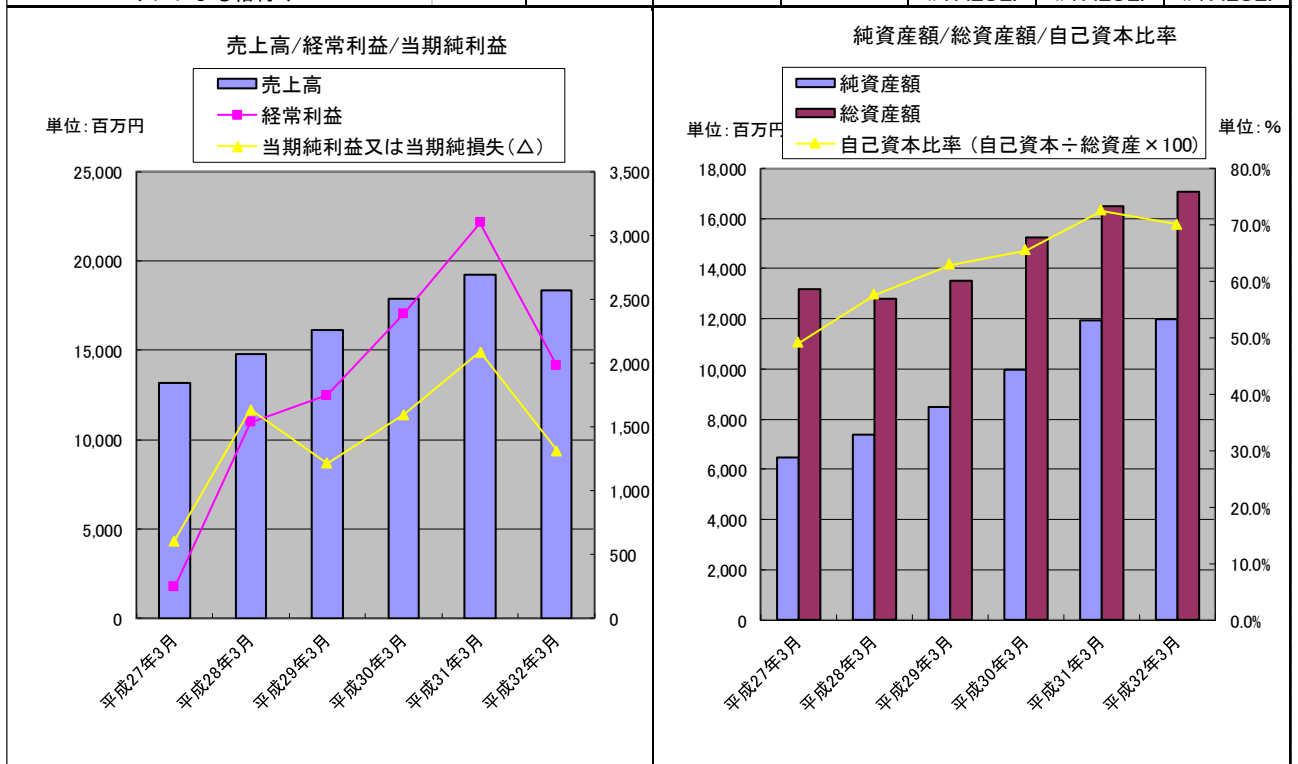
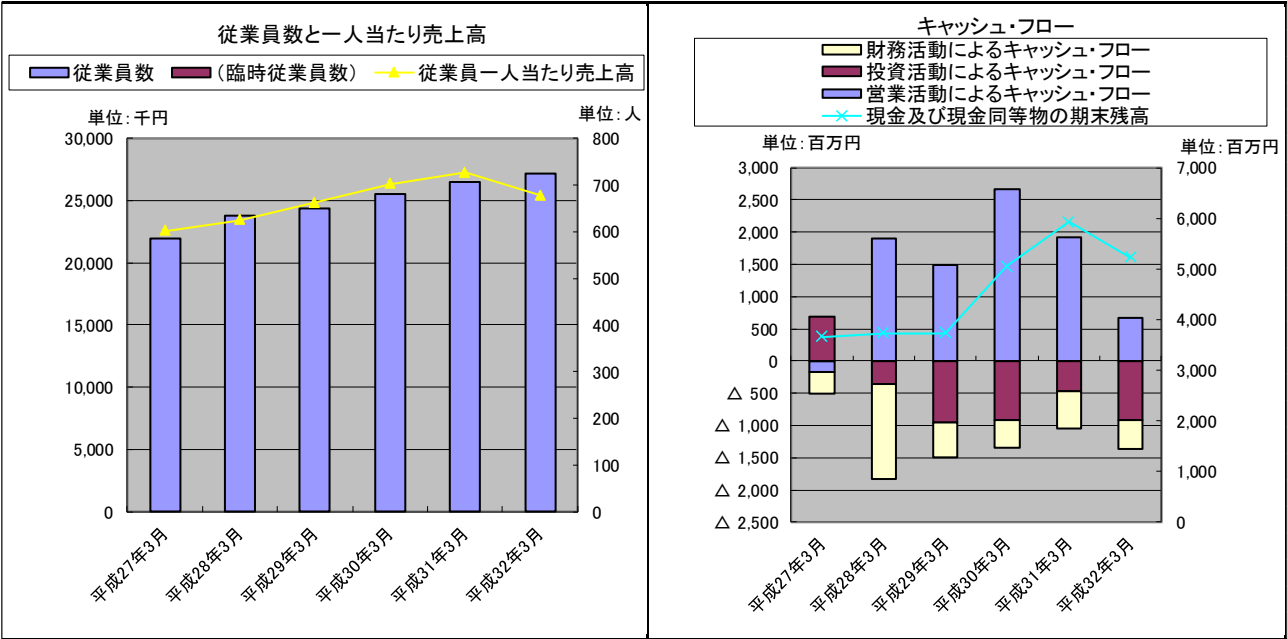


# ハーバー研究所

主要な経営指標等の推移(連結)		決算年月	2015年3月	2016年3月	2017年3月	2018年3月	2019年3月	2020年3月
回次			第32期	第33期	第34期	第35期	第36期	第37期
決算年月			平成27年3月	平成28年3月	平成29年3月	平成30年3月	平成31年3月	平成32年3月
売上高	(百万円)		13,181	14,811	16,136	17,886	19,254	18,370
営業利益	(百万円)		283	1,525	1,770	2,400	3,095	1,998
売上高営業利益率	(%)		2.15%	10.30%	10.97%	13.42%	16.07%	10.88%
経常利益	(百万円)		244	1,537	1,748	2,390	3,101	1,976
売上高経常利益率	(%)		1.85%	10.38%	10.83%	13.36%	16.11%	10.76%
当期純利益又は当期純損失(△)	(百万円)		607	1,633	1,214	1,598	2,088	1,313
売上高当期純利益率	(%)		4.61%	11.03%	7.52%	8.93%	10.84%	7.15%
親会社株主に帰属する当期純利益	(百万円)		44	982	1,214	1,598	2,088	1,313
包括利益	(百万円)		47	981	1,214	1,598	2,086	1,312
資本金 *	(百万円)		696	696	696	696	696	696
発行済株式総数 *	(千株)							
純資産額	(百万円)		6,467	7,369	8,504	9,984	11,952	11,973
総資産額	(百万円)		13,162	12,788	13,512	15,240	16,494	17,091
1株当たり純資産額	(円)		1,643.96	1,873.21	2,161.80	2,538.11	3,038.37	3,166.11
1株当たり当期純利益	(円)		11.39	249.73	308.51	406.20	530.93	339.36
潜在株式調整後1株当たり当期純利益	(円)							
自己資本比率(自己資本÷総資産×100)	(%)		49.1%	57.6%	62.9%	65.5%	72.5%	70.1%
自己資本利益率(当期純利益÷自己資本×100)	(%)		0.7%	14.2%	15.3%	17.3%	19.0%	11.0%
株価収益率(PER)	(倍)		363.5	13.4	12.6	19.3	13.1	13.7
配当性向 *	(%)							
営業活動によるキャッシュ・フロー	(百万円)		△ 179	1,907	1,495	2,671	1,922	676
投資活動によるキャッシュ・フロー	(百万円)		686	△ 363	△ 962	△ 924	△ 471	△ 920
財務活動によるキャッシュ・フロー	(百万円)		△ 319	△ 1,470	△ 538	△ 428	△ 572	△ 449
現金及び現金同等物の期末残高	(百万円)		3,656	3,730	3,725	5,045	5,922	5,228
従業員数	(名)		584	633	650	680	707	724
(臨時従業員数)	(名)							
ROA 総資本当期純利益率	(%)		4.61	12.77	8.98	10.49	12.66	7.68
売上高経常利益率	(%)		1.85	10.38	10.83	13.36	16.11	10.76
売上高当期純利益率	(%)		4.61	11.03	7.52	8.93	10.84	7.15
総資本回転率	(回)		1.00	1.16	1.19	1.17	1.17	1.07
売上高成長率(対基準比率)			100	112	122	136	146	139
経常利益成長率(対基準比率)			100	630	716	980	1,271	810
総資本成長率(対基準比率)			100	97	103	116	125	130
従業員一人当たり売上高	(千円)		22,570	23,398	24,825	26,303	27,233	25,373
キャッシュ・フロー パターン								
SAF2002モデルによる格付け						#VALUE!	#VALUE!	#VALUE!





# ハーバー研究所

比較損益計算書(連結)		単位:百万円					
科 目	金 額			増減額	増減率	増減額	増減率
	H30/35期(A)	H31/36期(B)	H32/37期(C)	(C-B)	(C/B-1)	(C-A)	(C/A-1)
売上高	17,886	19,254	18,370	▲ 884	▲ 4.6%	484	2.7%
売上高合計	17,886	19,254	18,370	▲ 884	▲ 4.6%	484	2.7%
売上原価	4,547	4,741	4,705	▲ 36	▲ 0.8%	158	3.5%
売上原価	4,547	4,741	4,705	▲ 36	▲ 0.8%	158	3.5%
売上総利益	13,339	14,513	13,665	▲ 848	▲ 5.8%	326	2.4%
販売促進費	2,473	2,732	2,519				
運搬費	911	1,006	1,005	▲ 1	▲ 0.1%	94	10.3%
広告宣伝費	2,060	2,142	2,205	63	2.9%	145	7.0%
給与及び手当	2,277	2,338	2,344	6	0.3%	67	2.9%
減価償却費	393	449	465	16	3.6%	72	18.3%
賃借料				0		0	
その他	2,611	5,675	2,978	▲ 2,697	▲ 47.5%	367	14.1%
研究開発費	214	171	150	▲ 21	▲ 12.3%	▲ 64	▲ 29.9%
業務委託費				0		0	
販売費及び一般管理費	10,939	14,513	11,666	▲ 2,847	▲ 19.6%	727	6.6%
営業利益	2,400	3,095	1,998	▲ 1,097	▲ 35.4%	▲ 402	▲ 16.8%
受取賃料等	4	6	5	▲ 1	▲ 16.7%	1	25.0%
助成金収入		4					
その他	9	6	3	▲ 3	▲ 50.0%	▲ 6	▲ 66.7%
営業外収益	14	16	8	▲ 8	▲ 50.0%	▲ 6	▲ 42.9%
支払利息	19	9	7	▲ 2	▲ 22.2%	▲ 12	▲ 63.2%
自己株式取得費用			21	21		21	
その他	5	2	2	0	0.0%	▲ 3	▲ 60.0%
営業外費用	24	11	30	19	172.7%	6	25.0%
経常利益	2,390	3,101	1,976	▲ 1,125	▲ 36.3%	▲ 414	▲ 17.3%
固定資産売却益		1	2	1	100.0%	2	
特別利益		1	2	1	100.0%	2	
固定資産除却損	9	8	14	6	75.0%	5	55.6%
減損損失		21		▲ 21	▲ 100.0%	0	
固定資産売却損	2		6	6		4	200.0%
役員弔慰金			30				
特別損失	10	29	50	21	72.4%	40	400.0%
税金等調整前当期純利益	2,380	3,073	1,928	▲ 1,145	▲ 37.3%	▲ 452	▲ 19.0%
法人税、住民税及び事業税	741	1,011	636	▲ 375	▲ 37.1%	▲ 105	▲ 14.2%
法人税等調整額 他	42	▲ 26	▲ 22	4	▲ 15.4%	▲ 64	▲ 152.4%
法人税等合計	783	985	614	▲ 371	▲ 37.7%	▲ 169	▲ 21.6%
当期純利益	1,598	2,088	1,313	▲ 775	▲ 37.1%	▲ 285	▲ 17.8%
比較包括利益計算書(連結)							
当期純利益	1,598	2,088	1,313	▲ 775	▲ 37.1%	▲ 285	▲ 17.8%
その他の有価証券評価差額金		▲ 1		1	▲ 100.0%	0	
為替換算調整勘定		▲ 1	▲ 1	0	0.0%	▲ 1	
その他の包括利益合計		▲ 2	▲ 1	1	▲ 50.0%	▲ 1	
包括利益	1,598	2,086	1,312	▲ 774	▲ 37.1%	▲ 286	▲ 17.9%
期末従業員数	680	707	724	17	2.4%	44	6.5%
加工高(付加価値額)	4,677	5,433	4,342	▲ 1,091	▲ 20.1%	▲ 335	▲ 7.2%

ここでの加工高＝役員報酬及び給料手当+賞与+賞与引当金繰入額+営業利益 として計算している。

人件費(固定費)	2,277	2,338	2,344
設備関連費(固定経費)	1,699	3,287	1,954
業務活動費(調整可能経費)	3,366	4,980	2,205

# ハーバー研究所

比較貸借対照表(連結)					単位:百万円					
科 目		金 額			増減額	増減率	増減額	増減率		
		H30/35期(A)	H31/36期(B)	H32/37期(C)	(C－B)	(C/B－1)	(C－A)	(C/A－1)		
資 産 の 部	流動資産	現金及び預金	5,045	5,922	5,228	▲ 694	▲11.7%	183	3.6%	
		受取手形及び売掛金	1,917	2,008	1,454	▲ 554	▲27.6%	▲ 463	▲24.2%	
		商品	1,246	1,411	2,389	978	69.3%	1,143	91.7%	
		仕掛品	37	49	19	▲ 30	▲61.2%	▲ 18	▲48.6%	
		原材料及び貯蔵品	1,006	1,438	1,850	412	28.7%	844	83.9%	
		繰延税金資産	185			0		▲ 185	▲100.0%	
		その他	145	129	239	110	85.3%	94	64.8%	
		貸倒引当金	▲ 23	▲ 38	▲ 31	7	▲18.4%	▲ 8	34.8%	
		流動資産合計	9,559	10,919	11,148	229	2.1%	1,589	16.6%	
	有形固定資産	建物及び構築物	4,316	4,399	4,511	112	2.5%	195	4.5%	
		減価償却費累計額	▲ 2,007	▲ 2,120	▲ 2,261	▲ 141	6.7%	▲ 254	12.7%	
		建物及び構築物(純額)	2,309	2,279	2,249	▲ 30	▲1.3%	▲ 60	▲2.6%	
		機械・備品	2,843	2,823	2,931	108	3.8%	88	3.1%	
		減価償却費累計額	▲ 2,042	▲ 2,141	▲ 2,309	▲ 168	7.8%	▲ 267	13.1%	
		機械・備品(純額)	801	682	622	▲ 60	▲8.8%			
		土地	1,492	1,492	1,585	93	6.2%	93	6.2%	
		建設仮勘定	89	3	255	252	8400.0%	166	186.5%	
		有形固定資産合計	4,690	4,457	4,711	254	5.7%	21	0.4%	
		無形固定資産	ソフトウェア	687	625	701	76	12.2%	14	2.0%
			商標権	72	58	43				
			その他	14	14	14	0	0	0	0
	無形固定資産合計		774	697	758	61	8.8%	▲ 16	▲2.1%	
	投資その他の資産		投資有価証券	7	5	4	▲ 1	▲20.0%	▲ 3	▲42.9%
		長期貸付金				0		0		
		差入保証金	237	238	251	13	5.5%	14	5.9%	
		繰延税金資産	1	158	181	23	14.6%	180	18000.0%	
		その他	28	20	37	17	85.0%	9	32.1%	
		投資その他の資産合計	403	421	474	53	12.6%	71	17.6%	
		固定資産合計	5,867	5,574	5,943	369	6.6%	76	1.3%	
	資 産 合 計		15,241	16,494	17,091	597	3.6%	1,850	12.1%	
	負 債 純 資 産	流動負債	支払手形及び買掛金	348	494	474	▲ 20	▲4.0%	126	36.2%
1年以内返済予定長期借入金			737	649	763	114	17.6%	26	3.5%	
短期借入金			700	600	500	▲ 100	▲16.7%	▲ 200	▲28.6%	
未払金			1,233	791	1,133	342	43.2%	▲ 100	▲8.1%	
未払法人税等			499	669	158	▲ 511	▲76.4%	▲ 341	▲68.3%	
繰延税金負債			119	78	11	▲ 67	▲85.9%	▲ 108	▲90.8%	
ポイント引当金			303	217	250	33	15.2%	▲ 53	▲17.5%	
その他			186	177	109	▲ 68	▲38.4%	▲ 77	▲41.4%	
流動負債合計			4,125	3,676	3,398	▲ 278	▲7.6%	▲ 727	▲17.6%	
固定負債		長期借入金	1,094	829	1,680	851	102.7%	586	53.6%	
		繰延税金負債	56			0		▲ 56	▲100.0%	
		その他	37	37	41	4	10.8%	4	10.8%	
		固定負債合計	1,187	866	1,721	855	98.7%	534	45.0%	
負 債 合 計		5,312	4,542	5,119	577	12.7%	▲ 193	▲3.6%		
純資産の部		株主資本	資本金	696	696	696	0	0.0%	0	0.0%
			資本剰余金	813	813	813	0	0.0%	0	0.0%
			利益剰余金	8,471	10,441	11,597	1,156	11.1%	3,126	36.9%
			自己株式	▲ 1	▲ 2	▲ 1,136	▲ 1,134	56700.0%	▲ 1,135	113500.0%
			株主資本合計	9,978	11,948	11,971	23	0.2%	1,993	20.0%
	その他	その他有価証券評価差額金	1			0		▲ 1	▲100.0%	
		為替換算調整勘定	4	3	2	▲ 1	▲33.3%	▲ 2	▲50.0%	
		その他の包括利益累計額	6	3	2	▲ 1	▲33.3%	▲ 4	▲66.7%	
	純 資 産 合 計		9,984	11,952	11,973	21	0.2%	1,989	19.9%	
負債・純資産合計		15,241	16,494	17,091	597	3.6%	1,850	12.1%		
受取手形割引高					0		0			
借入金		2,531	2,078	2,943	865	41.6%	412	16.3%		
有利子負債		2,531	2,078	2,943	865	41.6%	412	16.3%		

# ハーバー研究所

比較キャッシュ・フロー計算書(連結)			単位:百万円	
区分	金 額			
	H30/35期(A)	H31/36期(B)	H32/37期(C)	
営業活動によるキャッシュ・フロー				
税金等調整前当期純利益	2,380	3,073	1,928	
減価償却費	617	616	630	
貸倒引当金の増減額(△は減少)	7	▲ 72	25	
役員退職慰労引当金の増減額(△は減少)			30	
受取保険料	1	▲ 2		
支払利息	19	9	7	
固定資産売却損益(△は益)		▲ 1	4	
固定資産除却損	9	8	14	
助成金収入	▲ 4			
受取補償金		▲ 2	▲ 2	
自己株式取得費用			21	
売上債権の増減額(△は増加)	▲ 263	▲ 100	547	
たな卸資産の増減額(△は増加)	121	▲ 609	▲ 1,360	
仕入債務の増減額(△は減少)		147	▲ 20	
未払費用の増減額(△は減少)	181	▲ 303	252	
未払金の増減額(△は増加)	126	▲ 41	▲ 157	
その他	70	25	▲ 63	
小計	3,266	2,765	1,856	
利息及び配当金の受取額				
利息の支払額	▲ 18	▲ 9	▲ 7	
助成金保険金の受取額	2	8		
弔慰金支払額			▲ 30	
法人税等の支払額	▲ 579	▲ 842	▲ 1,147	
法人税等の還付額				
営業活動によるキャッシュ・フロー	2,671	1,922	676	
投資活動によるキャッシュ・フロー				
有形固定資産の取得による支出	▲ 674	▲ 302	▲ 651	
無形固定資産の取得による支出	▲ 217	▲ 170	▲ 259	
有形固定資産の売却による収入		1	28	
長期前払費用の取得による支出	▲ 8	▲ 1	▲ 27	
差入保証金の差入による支出	▲ 25	▲ 6	▲ 15	
差入保証金の回収による収入	9	5	1	
その他	▲ 9	3	4	
投資活動によるキャッシュ・フロー	▲ 924	▲ 471	▲ 920	
財務活動によるキャッシュ・フロー				
短期借入金の増減額(△は減少)		▲ 100	▲ 100	
長期借入れによる収入	750	400	1,750	
長期借入金の返済による支出	▲ 1,059	▲ 753	▲ 785	
配当金の支払額	▲ 118	▲ 118	▲ 157	
自己株式の取得による支出		▲ 1	▲ 1,157	
財務活動によるキャッシュ・フロー	▲ 427	▲ 572	▲ 449	
現金及び現金同等物の増加額(減少額△)	1,320	▲ 2	▲ 1	
現金及び現金同等物の期首残高	3,725	5,045	5,922	
非連結子会社との合併に伴う現金及び現金同等物の増加額		10		
現金及び現金同等物の期末残高	5,045	5,922	5,228	

ハーバー研究所

経営指標比較表

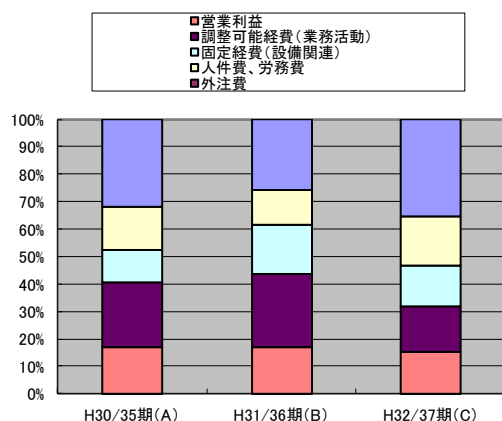
金額単位:百万円

経営指標		(単位)	H30/35期(A)				経営指標の推移 H31/36期(B)				H32/37期(C)				評価 傾向 判定	
(1) 総合収益性分析																
A. 総資本当期純利益率(ROA)	(%)		1,598 15,241	×	100	10.48	2,088 16,494	×	100	12.66	1,313 17,091	×	100	7.68		
B. 自己資本当期純利益率(ROE)	(%)		1,598 9,984	×	100	16.01	2,088 11,952	×	100	17.47	1,313 11,973	×	100	10.97		
(2) 売上高利益率分析																
A. 売上高対総利益率(粗利益率)	(%)		13,339 17,886	×	100	74.58	14,513 19,254	×	100	75.38	13,665 18,370	×	100	74.39		
B. 売上高対営業利益率	(%)		2,400 17,886	×	100	13.42	3,095 19,254	×	100	16.07	1,998 18,370	×	100	10.88		
C. 売上高対経常利益率	(%)		2,390 17,886	×	100	13.36	3,101 19,254	×	100	16.11	1,976 18,370	×	100	10.76		
D. 売上高対当期純利益率	(%)		1,598 17,886	×	100	8.93	2,088 19,254	×	100	10.84	1,313 18,370	×	100	7.15		
E. 売上高対販売管理費比率	(%)		10,939 17,886	×	100	61.16	14,513 19,254	×	100	75.38	11,666 18,370	×	100	63.51		
(3) 損益分岐点分析											I					
A. 損益分岐点売上高(採算点)	(百万円)		3,976 55.8%			7,129	5,625 49.5%			11,359	4,298 62.4%			6,890		
B. 損益分岐点比率(余裕度)	(%)		7,129 17,886	×	100	60.14	11,359 19,254	×	100	41.00	6,890 18,370	×	100	62.50		
(4) 回転率・回転期間分析																
A. 総資本回転率	(回)		17,886 15,241			1.17	19,254 16,494			1.17	18,370 17,091			1.07		
B. 固定資産回転率	(回)		17,886 4,690			3.81	19,254 4,457			4.32	18,370 4,711			3.90		
C. 売上債権回転期間	(日)		1,917 17,886	×	365	39.12	2,008 19,254	×	365	38.07	1,454 18,370	×	365	28.89		
D. 棚卸資産回転期間	(日)		2,289 17,886	×	365	46.71	2,898 19,254	×	365	54.94	4,258 18,370	×	365	84.60		
E. 買入債務回転期間	(日)		348 17,886	×	365	7.10	- 19,254	×	365	#VALUE!	- 18,370	×	365	#VALUE!		
(5) 生産性分析																
A. 従業員一人当たり年間売上高	(千円)		17,886 680			26,303	19,254 707			27,233	18,370 724			25,373		
B. 従業員一人当たり年間当期純利益	(千円)		1,598 680			2,350	2,088 707			2,953	1,313 724			1,814		
(6) 短期支払能力分析																
A. 流動比率	(%)		9,559 4,125	×	100	231.73	10,919 3,676	×	100	297.03	11,148 3,398	×	100	328.08		
B. 当座比率	(%)		6,962 4,125	×	100	168.78	7,930 3,676	×	100	215.72	6,682 3,398	×	100	196.65		
(7) 資本の安定性分析																
A. 自己資本比率	(%)		9,984 15,241	×	100	65.51	11,952 16,494	×	100	72.46	11,973 17,091	×	100	70.05		
B. 負債比率	(%)		5,312 9,984	×	100	53.21	4,542 11,952	×	100	38.00	5,119 11,973	×	100	42.75		
(8) 調達と運用の適合性分析																
A. 固定長期適合率	(%)		5,867 11,171	×	100	52.52	5,574 12,818	×	100	43.49	5,943 13,694	×	100	43.40		
B. 固定比率	(%)		5,867 9,984	×	100	58.76	5,574 11,952	×	100	46.64	5,943 11,973	×	100	49.64		
(9) 成長性分析																
A. 売上高成長率	(%)						1,368 17,886	×	100	7.65	▲ 884 19,254	×	100	▲ 4.59		
B. 経常利益成長率	(%)						711 2,390	×	100	29.75	▲ 1,125 3,101	×	100	▲ 36.28		
C. 販売管理費増減率	(%)						3,574 10,939	×	100	32.67	▲ 2,847 14,513	×	100	▲ 19.62		
D. 従業員数増減率	(%)						27 680	×	100	3.97	17 707	×	100	2.40		
E. 資産増加率	(%)						1,253 15,241	×	100	8.22	597 17,091	×	100	3.49		
(10) 付加価値分析																
A. 加工高比率	(%)		4,677 17,886	×	100	26.15	5,433 19,254	×	100	28.22	4,342 18,370	×	100	23.64		
B. 労働分配率	(%)		2,277 4,677	×	100	48.69	2,338 5,433	×	100	43.03	2,344 4,342	×	100	53.98		
C. 資本生産性	(%)		4,677 15,241	×	100	30.69	5,433 16,494	×	100	32.94	4,342 17,091	×	100	25.41		
D. 付加価値生産性	(千円)		4,677 680			6,878	5,433 707			7,685	4,342 724			5,997		
(11) その他																
A. 借入金依存度	(%)		2,531 15,241	×	100	16.61	2,078 16,494	×	100	12.60	2,943 17,091	×	100	17.22		

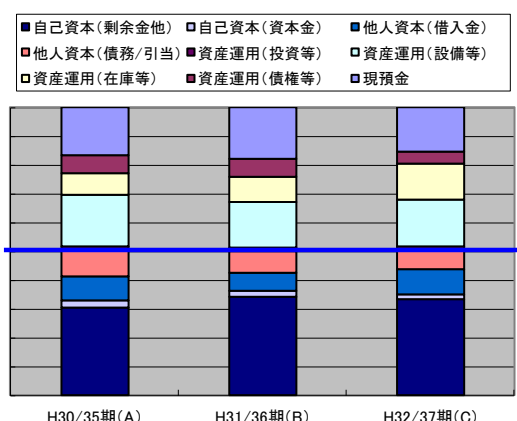
総合評価 2  
ハーバー研究所

		H30/35期(A)	H31/36期(B)	H32/37期(C)	H30/35期(A)	H31/36期(B)	H32/37期(C)
<損益計算書>					(百分比)		
売上高	(百万円)	17,886	19,254	18,370	100.0%	100.0%	100.0%
商品仕入、材料費	(百万円)	4,547	4,741	4,705	25.4%	24.6%	25.6%
外注費	(百万円)	0	0	0	0.0%	0.0%	0.0%
人件費、労務費	(百万円)	2,277	2,338	2,344	12.7%	12.1%	12.8%
固定経費(設備関連)	(百万円)	1,699	3,287	1,954	9.5%	17.1%	10.6%
調整可能経費(業務活動)	(百万円)	3,366	4,980	2,205	18.8%	25.9%	12.0%
営業利益	(百万円)	2,400	3,095	1,998	13.4%	16.1%	10.9%
経常利益	(百万円)	2,390	3,101	1,976	13.4%	16.1%	10.8%
当期純利益	(百万円)	1,598	2,088	1,313	8.9%	10.8%	7.1%
期末従業員数	(人)	680	707	724			
<貸借対照表>					(百分比)		
現預金	(百万円)	5,045	5,922	5,228	33.1%	35.9%	30.6%
資産運用(債権等)	(百万円)	1,940	2,046	1,485	12.7%	12.4%	8.7%
資産運用(在庫等)	(百万円)	2,289	2,898	4,258	15.0%	17.6%	24.9%
資産運用(設備等)	(百万円)	5,464	5,154	5,469	35.9%	31.2%	32.0%
資産運用(投資等)	(百万円)	403	421	474	2.6%	2.6%	2.8%
他人資本(債務/引当)	(百万円)	2,781	2,464	2,176	18.2%	14.9%	12.7%
他人資本(借入金)	(百万円)	2,531	2,078	2,943	16.6%	12.6%	17.2%
自己資本(資本金)	(百万円)	696	696	696	4.6%	4.2%	4.1%
自己資本(剰余金他)	(百万円)	9,288	11,256	11,277	60.9%	68.2%	66.0%
うち利益剰余金	(百万円)	8,471	10,441	11,597	55.6%	63.3%	67.9%
うち評価換算差額	(百万円)	6	3	2	0.0%	0.0%	0.0%
うち新株予約権&少数株主利益	(百万円)	0	0	0	0.0%	0.0%	0.0%
総資産額	(百万円)	15,241	16,494	17,091	100.0%	100.0%	100.0%
<主な経営指標>							
ROA(総資産利益率)	(%)	10.5	12.7	7.7			
自己資本比率	(%)	65.5	72.5	70.1			
自己資本利益率	(%)	16.0	17.5	11.0			
借入金依存度	(%)	16.6	12.6	17.2			
従業員一人当たり売上高	(千円)	26,303	27,233	25,373			
加工高	(百万円)	4,677	5,433	4,342			
売上高対加工高比率	(%)	26.1	28.2	23.6			
労働分配率	(%)	48.7	43.0	54.0			
付加価値生産性	(千円)	6,878	7,685	5,997			

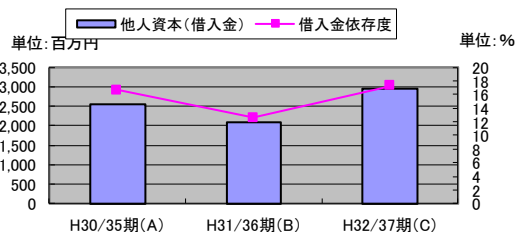
収益(コスト)構造



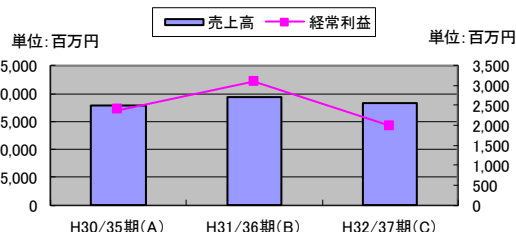
資産構造



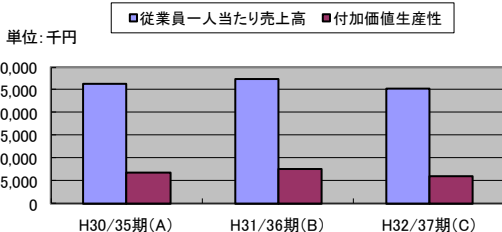
借入金残高と借入金依存度



売上高と経常利益



従業員一人当たり売上高と付加価値生産性



加工高と労働分配率

