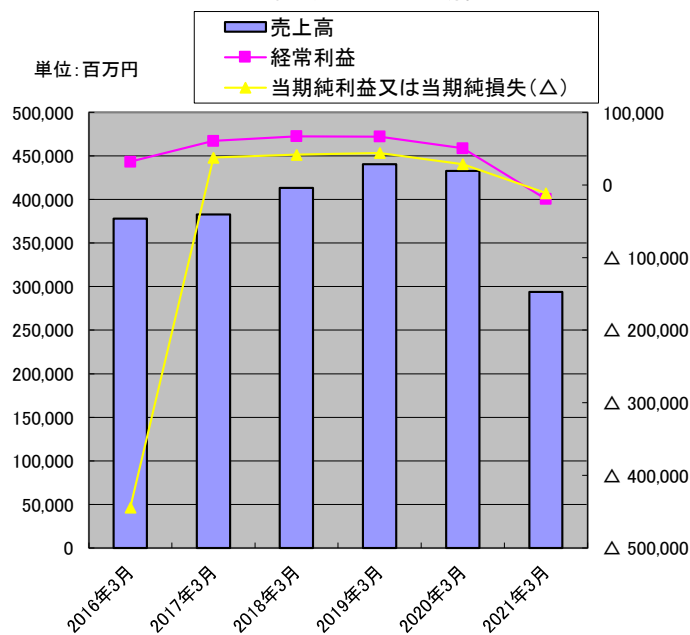


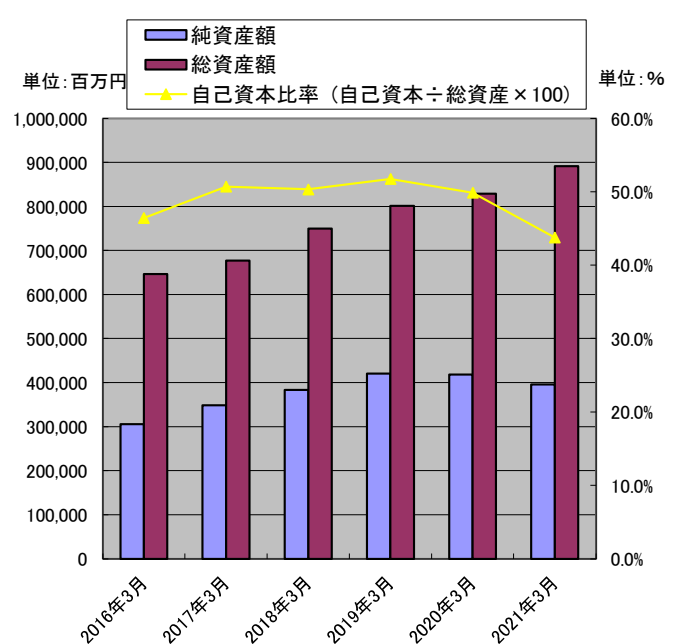
九州旅客鉄道株式会社

主要な経営指標等の推移（連結）		決算年月	2016年3月	2017年3月	2018年3月	2019年3月	2020年3月	2021年3月
回次		第29期	第30期	第31期	第32期	第33期	第34期	
決算年月		2016年3月	2017年3月	2018年3月	2019年3月	2020年3月	2021年3月	
売上高	(百万円)	377,989	382,912	413,371	440,358	432,644	293,914	
営業利益	(百万円)	20,893	58,743	63,963	63,885	49,406	△ 22,873	
売上高営業利益率	(%)	5.53%	15.34%	15.47%	14.51%	11.42%	-7.78%	
経常利益	(百万円)	32,035	60,565	67,045	66,539	50,613	△ 19,323	
売上高経常利益率	(%)	8.48%	15.82%	16.22%	15.11%	11.70%	-6.57%	
当期純利益又は当期純損失（△）	(百万円)	△ 444,439	37,630	41,654	44,254	28,698	△ 11,145	
売上高当期純利益率	(%)	-117.58%	9.83%	10.08%	10.05%	6.63%	-3.79%	
親会社株主に帰属する当期純利益	(百万円)	△ 433,089	44,751	50,410	49,240	31,495	△ 18,984	
包括利益	(百万円)	△ 419,589	42,862	46,957	52,105	25,200	△ 15,423	
資本金 *	(百万円)	16,000	16,000	16,000	16,000	16,000	16,000	
発行済株式総数 *	(千株)	320	160,000	160,000	160,000	157,301	157,301	
純資産額	(百万円)	305,745	348,447	383,201	420,743	418,298	395,408	
総資産額	(百万円)	646,676	676,669	749,391	801,483	828,590	891,379	
1株当たり純資産額	(円)	1,876.72	1,859.44	2,039.93	2,242.00	2,254.97	2,151.52	
1株当たり当期純利益	(円)	△ 2,706.81	235.19	260.34	276.59	180.56	△ 70.94	
自己資本比率（自己資本÷総資産×100）	(%)	46.4%	50.7%	50.3%	51.8%	49.9%	43.8%	
自己資本利益率（当期純利益÷自己資本×100）	(%)	-81.2%	13.9%	14.0%	12.4%	7.6%	-4.7%	
株価収益率（PER）	(倍)	-	12.2	10.5	11.8	15.6	-	
配当性向 *	(%)	-	16.4	31.9	33.6	51.5	-	
営業活動によるキャッシュ・フロー	(百万円)	63,404	28,580	87,689	41,473	60,468	△ 10,361	
投資活動によるキャッシュ・フロー	(百万円)	9,032	△ 18,366	△ 68,379	△ 74,619	△ 76,943	△ 53,912	
財務活動によるキャッシュ・フロー	(百万円)	△ 40,009	△ 692	△ 9,197	5,644	3,369	105,870	
現金及び現金同等物の期末残高	(百万円)	44,690	54,263	64,379	36,865	23,817	65,019	
従業員数	(名)	16,838	16,922	17,297	17,765	17,450	15,661	
（臨時従業員数）	(名)	3,974	4,435	4,558	4,550	4,632	3,355	
ROA 総資本当期純利益率	(%)	△ 68.73	5.56	5.56	5.52	3.46	△ 1.25	
売上高経常利益率	(%)	8.48	15.82	16.22	15.11	11.70	△ 6.57	
売上高当期純利益率	(%)	△ 117.58	9.83	10.08	10.05	6.63	△ 3.79	
総資本回転率	(回)	0.58	0.57	0.55	0.55	0.52	0.33	
売上高成長率（対基準比率）		100	101	109	117	114	78	
経常利益成長率（対基準比率）		100	189	209	208	158	△ 60	
総資本成長率（対基準比率）		100	105	116	124	128	138	
従業員一人当たり売上高	(千円)	18,162	17,929	18,914	19,734	19,593	15,456	
キャッシュ・フロー パターン								
SAF2002モデルによる格付け					#VALUE!	#VALUE!	#VALUE!	

売上高/経常利益/当期純利益

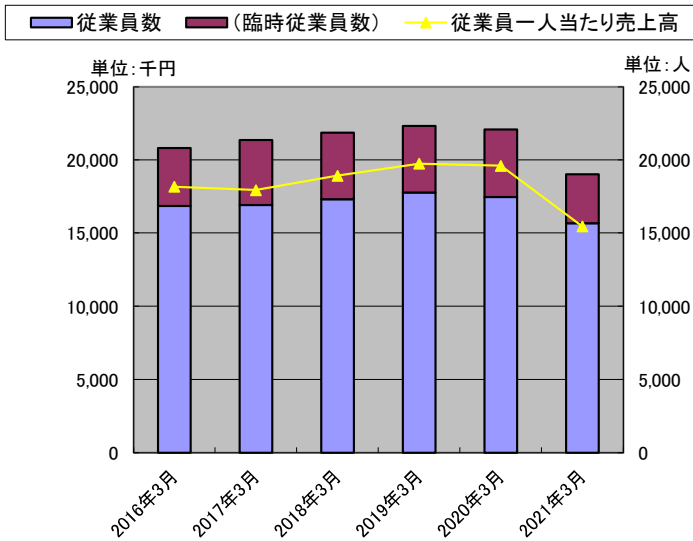


純資産額/総資産額/自己資本比率

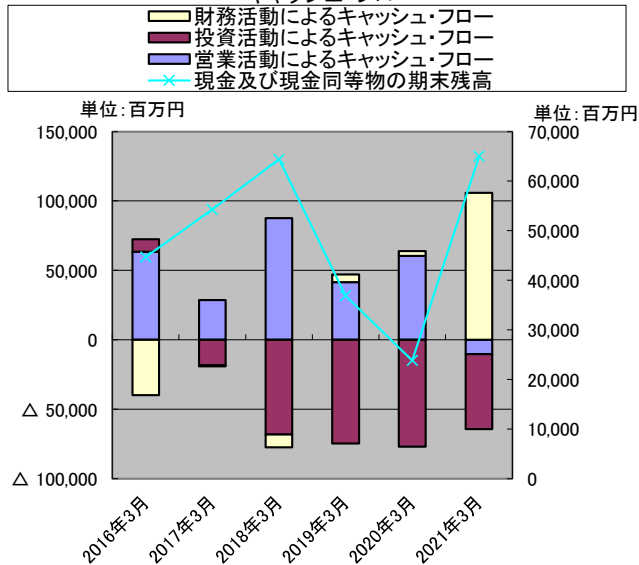


九州旅客鉄道株式会社

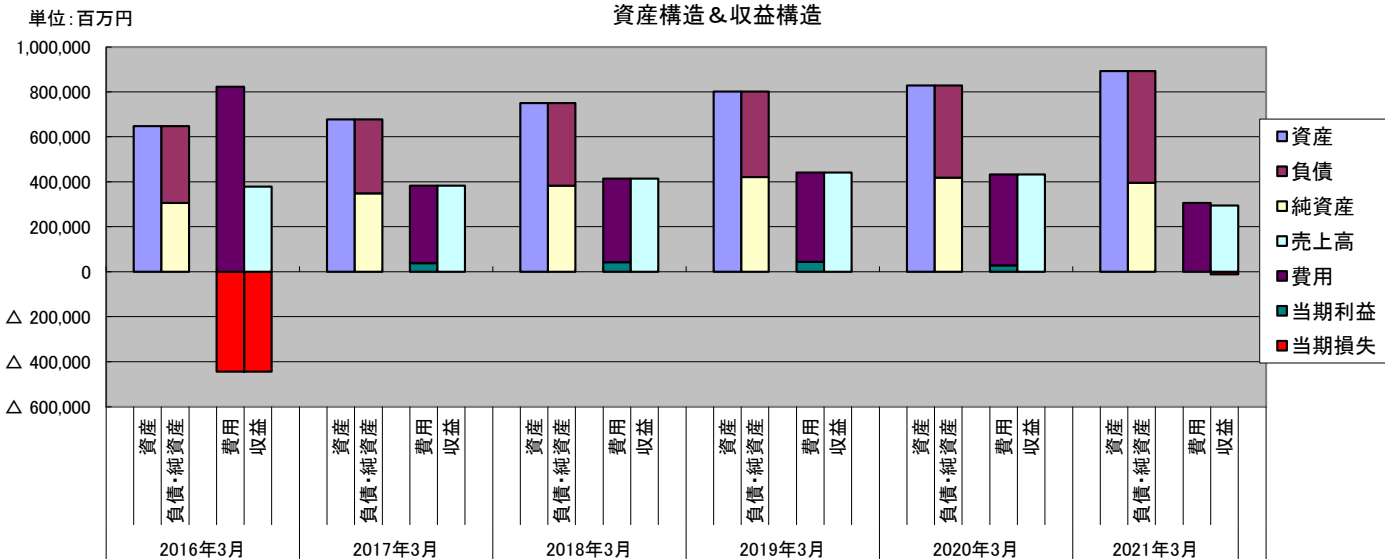
従業員数と一人当たり売上高



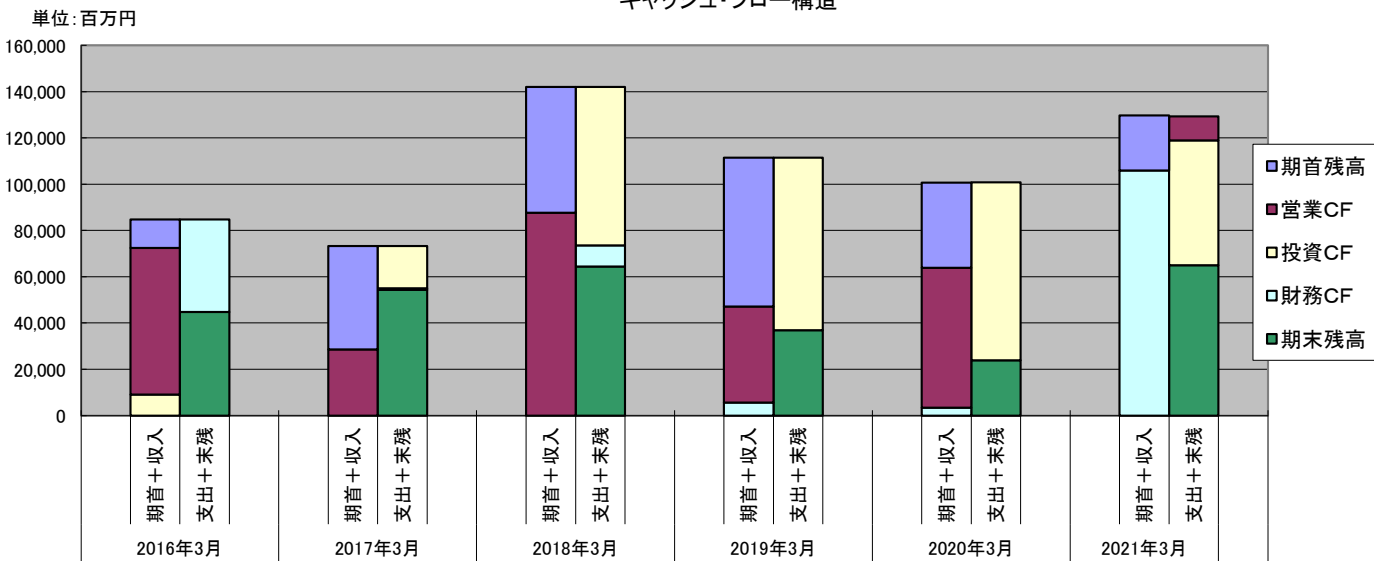
キャッシュ・フロー



資産構造 & 収益構造



キャッシュ・フロー構造



九州旅客鉄道株式会社

比較損益計算書(連結)

単位:百万円

科 目	金 額			金 額			増減額 (C-B)	増減率 (C/B-1)	増減額 (C-A)	増減率 (C/A-1)
	2016年3月	2017年3月	2018年3月	2019年3月	2020年3月	2021年3月				
売上高	377,989	382,912	413,371	440,358	432,644	293,914	▲ 138,730	▲32.1%	▲ 146,444	▲33.3%
うち運輸サービス	176,322	171,607	178,715	176,668	166,266	88,656	▲ 77,610	▲46.7%	▲ 88,012	▲49.8%
うち建設	24,624	23,299	31,164	33,717	37,597	42,359	4,762	12.7%	8,642	25.6%
うち駅ビル・不動産	56,216	60,966	62,955	85,777	86,441	76,621	▲ 9,820	▲11.4%	▲ 9,156	▲10.7%
うち流通・外食	95,840	100,126	102,878	103,749	104,366	51,330	▲ 53,036	▲50.8%	▲ 52,419	▲50.5%
うちその他	24,986	26,912	37,657	40,445	37,973	34,947	▲ 3,026	▲8.0%	▲ 5,498	▲13.6%
売上高合計	377,989	382,912	413,371	440,358	432,644	293,914	▲ 138,730	▲32.1%	▲ 146,444	▲33.3%
運輸業等営業費及び売上原価	269,315	235,885	253,518	273,001	273,400	225,037	▲ 48,363	▲17.7%	▲ 47,964	▲17.6%
売上原価	269,315	235,885	253,518	273,001	273,400	225,037	▲ 48,363	▲17.7%	▲ 47,964	▲17.6%
売上総利益	108,674	147,027	159,853	167,357	159,244	68,877	▲ 90,367	▲56.7%	▲ 98,480	▲58.8%
販売費	36,039	34,910	36,887	40,093	41,510	31,581	▲ 9,929	▲23.9%	▲ 8,512	▲21.2%
管費	41,101	42,408	46,208	49,411	51,246	43,386	▲ 7,860	▲15.3%	▲ 6,025	▲12.2%
諸税	6,571	6,771	8,367	8,986	11,625	11,624	▲ 1	▲0.0%	2,638	29.4%
減価償却費	3,749	3,875	4,108	4,662	5,138	5,035	▲ 103	▲2.0%	373	8.0%
販売費及び一般管理費	87,780	88,284	95,889	103,471	109,838	91,750	▲ 18,088	▲16.5%	▲ 11,721	▲11.3%
営業利益	20,893	58,743	63,963	63,885	49,406	▲ 22,873	▲ 72,279	▲146.3%	▲ 86,758	▲135.8%
うち運輸サービス	▲ 10,549	25,719	29,216	27,468	19,848	▲ 37,629	▲ 57,477	▲289.6%	▲ 65,097	▲237.0%
うち建設	6,104	5,951	6,271	6,526	6,580	6,990	410	6.2%	464	7.1%
うち駅ビル・不動産	20,437	22,658	23,205	23,784	19,137	9,913	▲ 9,224	▲48.2%	▲ 13,871	▲58.3%
うち流通・外食	3,401	3,475	3,650	3,412	2,825	▲ 2,575	▲ 5,400	▲191.2%	▲ 5,987	▲175.5%
うちその他	2,499	2,542	2,410	3,569	2,284	1,751	▲ 533	▲23.3%	▲ 1,818	▲50.9%
調整額	▲ 999	▲ 1,605	▲ 791	▲ 875	▲ 1,270	▲ 1,325				
営業外収益	75	293	57	69	71	79	8	11.3%	10	14.5%
受取利息	92	106	305	397	443	613	170	38.4%	216	54.4%
受取配当金	-	-	1,085	831	-	-	-	-	-	-
投資有価証券運用益	-	1,699	1,773	1,849	1,330	1,715	385	28.9%	▲ 134	▲7.2%
金銭の信託運用益	-	-	-	-	-	2,151	-	-	-	-
雇用調整助成金	622	898	688	670	1,016	1,604	588	57.9%	934	139.4%
雑収入	11,143	-	-	-	-	-	-	-	-	-
経常安定基金運用収益合計	11,933	2,998	3,910	3,817	2,863	6,163	3,300	115.3%	2,346	61.5%
営業外費用	643	695	698	945	1,298	1,727	429	33.1%	782	82.8%
支払利息	-	286	-	-	-	-	-	-	-	-
上場関連費用	-	-	-	-	-	-	-	-	-	-
投資有価証券運用損	-	-	-	-	23	369	346	1504.3%	-	-
雑損失	148	194	129	217	333	515	182	54.7%	298	137.3%
営業外費用	792	1,176	827	1,163	1,655	2,612	957	57.8%	1,449	124.6%
経常利益	32,035	60,565	67,045	66,539	50,613	▲ 19,323	▲ 69,936	▲138.2%	▲ 85,862	▲129.0%
特別利益	26,543	26,424	13,418	16,360	29,419	19,599	▲ 9,820	▲33.4%	3,239	19.8%
工事負担金等受入額	-	3,014	-	-	-	-	-	-	-	-
金銭の信託売却益	42,033	-	-	-	-	-	-	-	-	-
経常安定基金資産売却益	-	-	-	-	-	-	-	-	-	-
関係会社株式売却益	1,164	1,170	3,253	2,199	4,291	1,522	▲ 2,769	▲64.5%	▲ 677	▲30.8%
その他	69,742	30,609	16,672	18,560	34,475	30,265	▲ 4,210	▲12.2%	11,705	63.1%
特別損失	23,981	25,275	13,317	16,176	29,333	19,339	▲ 9,994	▲34.1%	3,163	19.6%
固定資産圧縮損	521,566	351	-	-	7,939	6,580	▲ 1,359	▲17.1%	-	-
減損損失	-	6,012	2,677	446	686	3,491	2,805	408.9%	3,045	682.7%
災害損失引当金繰入額	-	3,058	1,212	847	682	1,879	1,197	175.5%	1,032	121.8%
災害による損失	670	853	1,676	3,191	3,355	1,917	▲ 1,438	▲42.9%	▲ 1,274	▲39.9%
その他	546,218	35,551	18,883	20,661	41,997	33,208	▲ 8,789	▲20.9%	12,547	60.7%
特別損失	▲ 444,440	55,623	64,834	64,438	43,091	▲ 22,265	▲ 65,356	▲151.7%	▲ 86,703	▲134.6%
税金等調整前当期純利益	25,372	5,760	9,973	10,060	6,916	3,386	▲ 3,530	▲51.0%	▲ 6,674	▲66.3%
法人税、住民税及び事業税	-	-	-	-	-	▲ 908	-	-	-	-
法人税等還付税額	▲ 37,731	4,865	4,036	4,666	4,181	5,982	▲ 10,163	▲243.1%	▲ 10,648	▲228.2%
法人税等調整額 他	▲ 12,359	10,626	14,009	14,727	11,097	▲ 3,503	▲ 14,600	▲131.6%	▲ 18,230	▲123.8%
法人税等合計	▲ 432,081	44,997	50,824	49,711	31,993	▲ 18,761	▲ 50,754	▲158.6%	▲ 68,472	▲137.7%
当期純利益	1,007	246	414	471	498	222	▲ 276	▲55.4%	▲ 249	▲52.9%
少数株主利益又は少数株主損失(△)	▲ 433,089	44,751	50,410	49,240	31,495	▲ 18,984	▲ 50,479	▲160.3%	▲ 68,224	▲138.6%
親会社株主に帰属する当期純利益										

比較包括利益計算書(連結)

当期純利益	▲ 432,081	44,997	50,824	49,711	31,993	▲ 18,761	▲ 50,754	▲158.6%	▲ 68,472	▲137.7%
その他有価証券評価差額金	12,297	▲ 2,481	▲ 319	1,678	▲ 7,272	2,646	9,918	▲136.4%	968	57.7%
繰延ヘッジ損益	-	-	▲ 47	176	▲ 114	▲ 15	99	▲86.8%	▲ 191	▲108.5%
為替換算調整勘定	▲ 7	▲ 13	▲ 2	▲ 23	60	▲ 193	▲ 253	▲421.7%	▲ 170	739.1%
退職給付に係る調整額	201	360	▲ 3,499	562	533	900	367	68.9%	338	60.1%
その他の包括利益合計	12,491	▲ 2,134	▲ 3,867	2,394	▲ 6,792	3,338	10,130	▲149.1%	944	39.4%
包括利益	▲ 419,589	42,862	46,957	52,105	25,200	▲ 15,423	▲ 40,623	▲161.2%	▲ 67,528	▲129.6%
(内訳)										
親会社株式に係る包括利益	▲ 420,611	42,619	46,516	51,657	24,722	▲ 15,609	▲ 40,331	▲163.1%	▲ 67,266	▲130.2%
非支配株主に係る包括利益	1,021	243	440	448	478	186	▲ 292	▲61.1%	▲ 262	▲58.5%

期末従業員数	16,838	16,922	17,297	17,765	17,450	15,661	▲ 1,789	▲10.3%	▲ 2,104	▲11.8%
加工高(付加価値額)	#REF!	#REF!	#REF!	#REF!	#REF!	#REF!	-	#REF!	-	#REF!

ここでの加工高=役員報酬及び給料手当+賞与+賞与引当金繰入額+営業利益として計算している。

人件費(固定費)		#REF!	#REF!	#REF!	#REF!	#REF!
設備関連費(固定経費)		0	0	0	0	0
業務活動費(調整可能経費)		42,408	46,208	49,411	51,246	43,386
販売費及び一般管理費		-	-	-	-	-

人件費=役員報酬及び給料手当+賞与+賞与引当金繰入額
設備関連費(固定経費)=減価償却費+賃借料+その他/2
業務活動費(調整可能経費)=広告宣伝費+その他/2

九州旅客鉄道株式会社

比較貸借対照表（連結）

単位:百万円

科 目		金 額			金 額			増減額	増減率	増減額	増減率		
		2016年3月	2017年3月	2018年3月	2019年3月	2020年3月	2021年3月	(C-B)	(C/B-1)	(C-A)	(C/A-1)		
資 産	流動資産	現金及び預金	8,673	7,337	15,064	16,971	23,817	22,927	▲ 890	▲3.7%	5,956	35.1%	
		受取手形及び売掛金	26,472	45,843	42,833	52,275	38,707	50,857	12,150	31.4%	▲ 1,418	▲2.7%	
		未収運賃	1,627	1,625	2,294	2,732	4,126	1,059	▲ 3,067	▲74.3%	▲ 1,673	▲61.2%	
		有価証券	50,080	64,849	65,077	19,926	-	42,096	-	-	22,170	111.3%	
		商品及び製品	9,244	13,945	15,024	21,809	19,702	13,583	▲ 6,119	▲31.1%	▲ 8,226	▲37.7%	
		仕掛品	21,675	16,248	23,364	22,703	28,364	20,429	▲ 7,935	▲28.0%	▲ 2,274	▲10.0%	
		原材料及び貯蔵品	5,244	5,978	6,586	6,819	7,574	8,352	778	10.3%	1,533	22.5%	
		繰延税金資産	6,677	5,661	-	-	-	-	-	-	-	-	
		未収還付法人税等	-	9,746	-	-	-	-	-	-	-	-	
		その他	36,180	27,403	30,272	38,485	39,082	41,646	2,564	6.6%	3,161	8.2%	
	貸倒引当金	▲ 42	▲ 34	▲ 115	▲ 95	▲ 82	▲ 47	35	▲42.7%	48	▲50.5%		
	流動資産合計	165,833	198,606	200,400	181,627	161,293	200,906	39,613	24.6%	19,279	10.6%		
	固定資産	有形固定資産	建物及び構築物（純額）	165,405	195,506	222,772	241,558	268,654	284,255	15,601	5.8%	42,697	17.7%
			機械装置及び運搬具（純額）	4,213	11,794	20,928	31,607	32,578	38,047	5,469	16.8%	6,440	20.4%
			土地	65,219	89,622	105,153	129,344	147,736	153,553	5,817	3.9%	24,209	18.7%
			リース資産（純額）	-	-	10,726	14,909	19,953	19,664	▲ 289	▲1.4%	4,755	31.9%
			建設仮勘定	33,256	21,907	23,551	35,843	40,133	28,498	▲ 11,635	▲29.0%	▲ 7,345	▲20.5%
無形固定資産		その他（純額）	6,214	7,251	7,557	8,057	8,935	8,002	▲ 933	▲10.4%	▲ 55	▲0.7%	
		有形固定資産合計	274,308	326,081	390,690	461,321	517,992	532,021	14,029	2.7%	70,700	15.3%	
		ソフトウェア	-	-	-	-	-	-	-	-	-	-	
		その他	-	-	-	-	-	-	-	-	-	-	
		無形固定資産合計	6,031	5,824	5,908	5,215	6,280	3,940	▲ 2,340	▲37.3%	▲ 1,275	▲24.4%	
		投資有価証券	11,772	17,063	22,687	24,403	38,835	45,162	6,327	16.3%	20,759	85.1%	
		繰延税金資産	61,110	58,102	61,184	55,086	51,768	55,252	3,484	6.7%	166	0.3%	
		退職給付に係る資産	500	667	819	882	720	873	153	21.3%	▲ 9	▲1.0%	
		金銭の信託	119,336	60,109	55,783	56,901	-	-	-	-	-	-	
		その他	8,227	10,610	12,770	17,461	52,537	54,062	1,525	2.9%	36,601	209.6%	
		貸倒引当金	▲ 444	▲ 395	▲ 854	▲ 1,416	▲ 838	▲ 840	▲ 2	0.2%	576	▲40.7%	
		投資その他の資産合計	200,502	146,157	152,391	153,318	143,022	154,509	11,487	8.0%	1,191	0.8%	
固定資産合計	480,842	478,063	548,990	619,855	667,294	690,470	23,176	3.5%	70,615	11.4%			
社債発行費	-	-	-	-	-	-	-	-	-	-			
繰延資産合計	-	-	-	-	-	-	-	-	-	-			
資産合計	646,676	676,669	749,391	801,483	828,590	891,379	62,789	7.6%	89,896	11.2%			
負債の部	流動負債	支払手形及び買掛金	34,363	37,089	38,480	33,132	32,460	31,942	▲ 518	▲1.6%	▲ 1,190	▲3.6%	
		短期借入金	664	490	4,528	9,002	10,572	6,885	▲ 3,687	▲34.9%	▲ 2,117	▲23.5%	
		1年内返済予定の長期借入金	889	791	5,793	3,845	30,421	4,674	▲ 25,747	▲84.6%	829	21.6%	
		未払金	43,375	45,573	52,632	57,139	63,841	47,952	▲ 15,889	▲24.9%	▲ 9,187	▲16.1%	
		未払法人税等	22,941	3,817	8,047	5,573	3,666	2,749	▲ 917	▲25.0%	▲ 2,824	▲50.7%	
		預り連絡運賃	1,408	1,513	1,597	1,731	1,175	3,060	1,885	160.4%	1,329	76.8%	
		前受運賃	5,274	5,191	5,319	5,821	4,720	4,737	17	0.4%	▲ 1,084	▲18.6%	
		賞与引当金	8,693	8,607	9,260	8,996	8,922	5,814	▲ 3,108	▲34.8%	▲ 3,182	▲35.4%	
		その他	28,757	31,868	39,065	47,072	44,467	36,864	▲ 7,603	▲17.1%	▲ 10,208	▲21.7%	
		流動負債合計	146,366	134,945	164,724	172,314	200,244	144,677	▲ 55,567	▲27.7%	▲ 27,637	▲16.0%	
	固定負債	社債	-	-	-	20,000	40,000	80,000	40,000	100.0%	60,000	300.0%	
		長期借入金	77,776	※ 5 77,034	77,001	75,119	60,556	159,383	98,827	163.2%	84,264	112.2%	
		リース債務	-	-	-	-	10,482	11,522	1,040	9.9%	-	-	
		安全・環境対策等引当金	7,306	5,368	3,198	1,879	1,609	1,412	▲ 197	▲12.2%	▲ 467	▲24.9%	
		災害損失引当金	-	6,012	7,125	4,613	1,732	3,773	2,041	117.8%	▲ 840	▲18.2%	
		退職給付に係る負債	68,492	62,504	63,426	58,803	53,801	50,507	▲ 3,294	▲6.1%	▲ 8,296	▲14.1%	
		資産除去債務	1,205	1,324	1,545	1,603	1,690	1,462	▲ 228	▲13.5%	-	-	
その他	39,783	41,032	49,167	46,405	40,171	43,227	3,056	7.6%	-	-			
固定負債合計	194,564	193,276	201,465	208,425	210,043	351,290	141,247	67.2%	142,865	68.5%			
負債合計	340,931	328,222	366,190	380,739	410,291	495,971	85,680	20.9%	115,232	30.3%			
純資産の部	株主資本	資本金	16,000	16,000	16,000	16,000	16,000	16,000	0	0.0%	0	0.0%	
		資本剰余金	559,735	234,263	234,270	233,983	224,024	224,021	▲ 3	▲0.0%	▲ 9,962	▲4.3%	
		利益剰余金	▲ 283,381	86,987	124,997	160,558	176,329	150,017	▲ 26,312	▲14.9%	▲ 10,541	▲6.6%	
		自己株式	-	-	-	-	▲ 599	▲ 594	5	▲0.8%	-	-	
		株主資本合計	292,354	337,250	375,268	410,541	415,754	389,445	▲ 26,309	▲6.3%	▲ 21,096	▲5.1%	
	その他	その他有価証券評価差額金	12,791	10,312	9,981	11,677	4,422	7,079	2,657	60.1%	▲ 4,598	▲39.4%	
		繰延ヘッジ損益	-	-	▲ 47	129	15	-	-	-	-	-	
		為替換算調整勘定	145	132	133	112	158	▲ 186	-	-	-	-	
		退職給付に係る調整累計額	▲ 5,015	▲ 4,655	▲ 8,171	▲ 7,608	▲ 7,057	▲ 6,148	909	▲12.9%	1,460	▲19.2%	
		その他の包括利益累計額	7,921	5,789	1,895	4,312	▲ 2,461	743	3,204	▲130.2%	▲ 3,569	▲82.8%	
新株予約権	-	-	-	-	-	-	-	-	-	-			
非支配株主持分(少数株主持分)	5,469	5,408	6,037	5,890	5,004	5,218	214	4.3%	▲ 672	▲11.4%			
純資産合計	305,745	348,447	383,201	420,743	418,298	395,408	▲ 22,890	▲5.5%	▲ 25,335	▲6.0%			
負債・純資産合計	646,676	676,669	749,391	801,483	828,590	891,379	62,789	7.6%	89,896	11.2%			
受取手形割引高								0		0			
借入金		122,704	#VALUE!	139,954	165,105	205,390	298,894	93,504	45.5%	133,789	81.0%		
有利子負債		122,704	#VALUE!	139,954	165,105	205,390	298,894	93,504	45.5%	133,789	81.0%		

借入金：長短借入金＋社債

有利子負債：借入金＋リース債務

九州旅客鉄道株式会社

比較キャッシュ・フロー計算書（連結）

単位：百万円

区分	金 額			金 額		
	2016年3月	2017年3月	2018年3月	2019年3月	2020年3月	2021年3月
営業活動によるキャッシュ・フロー						
税金等調整前当期純利益又は税金等調整前当期純損失	▲ 444,440	55,623	64,834	64,438	43,091	▲ 22,265
減価償却費	37,158	14,537	17,914	21,928	26,748	29,379
減損損失	521,566	351	-	-	7,939	6,580
金銭の信託売却益	-	▲ 3,014	-	-	-	-
経営安定基金資産売却益	▲ 42,033	-	-	-	-	-
固定資産圧縮損	23,981	25,275	13,317	16,176	29,333	19,339
災害損失引当金の繰入額	-	6,012	2,677	446	686	3,491
災害損失	-	3,058	1,212	847	682	1,879
貸倒引当金の増減額（△は減少）	▲ 72	▲ 57	141	542	▲ 516	▲ 17
退職給付に係る負債の増減額（△は減少）	▲ 4,619	▲ 5,644	▲ 4,260	▲ 3,910	▲ 4,527	▲ 1,937
安全・環境対策等引当金の増減額（△は減少）	1,908	▲ 1,937	▲ 2,170	▲ 1,318	▲ 270	▲ 196
受取利息及び受取配当金	▲ 168	▲ 400	▲ 363	▲ 467	▲ 515	▲ 692
支払利息	643	695	698	945	1,298	1,727
工事負担金等受入額	▲ 26,543	▲ 26,424	▲ 13,418	▲ 16,360	▲ 29,419	▲ 19,599
災害に伴う受取保険金	-	-	-	▲ 1,000	-	-
関係会社株式売却益	-	-	-	-	▲ 764	▲ 9,144
売上債権の増減額（△は増加）	564	▲ 19,343	9,913	▲ 9,881	6,160	▲ 10,622
たな卸資産の増減額（△は増加）	4,599	489	▲ 4,834	▲ 6,154	▲ 3,940	4,523
仕入債務の増減額（△は減少）	4,021	2,750	▲ 1,882	▲ 4,709	▲ 1,672	7,446
金銭の信託運用益	-	▲ 1,699	▲ 1,773	▲ 1,849	▲ 1,330	▲ 1,715
経営安定基金運用収益	▲ 11,143	-	-	-	-	-
上場関連費用	-	286	-	-	-	-
雇用調整助成金	-	-	-	-	-	▲ 2,151
その他	▲ 3,951	11,596	3,486	▲ 5,060	397	▲ 11,102
小計	61,472	62,154	85,493	54,612	73,378	▲ 5,077
保険金の受取額	-	128	-	1,000	-	-
利息及び配当金の受取額	180	412	383	476	507	668
利息の支払額	▲ 525	▲ 604	▲ 619	▲ 872	▲ 994	▲ 1,624
金銭の信託運用益の受取額	-	1,991	1,780	1,853	1,394	1,713
経営安定基金運用収益の受取額	12,088	-	-	-	-	-
上場関連費用の支払額	-	▲ 286	-	-	-	-
災害損失の支払額	-	▲ 2,141	▲ 3,019	▲ 3,205	▲ 4,422	▲ 3,479
法人税等の支払額又は還付額（△は支払）	▲ 9,811	▲ 33,073	3,672	▲ 12,389	▲ 9,394	▲ 4,226
雇用調整助成金の受取額	-	-	-	-	-	1,663
営業活動によるキャッシュ・フロー	63,404	28,580	87,689	41,473	60,468	▲ 10,361
投資活動によるキャッシュ・フロー						
有形及び無形固定資産の取得による支出	▲ 86,540	▲ 93,156	▲ 82,323	▲ 105,937	▲ 109,947	▲ 95,205
有価証券の取得による支出	▲ 21,980	▲ 98,890	▲ 41,600	-	-	-
有価証券の償還による収入	8,000	95,370	43,500	15,600	-	-
投資有価証券の取得による支出	▲ 376	▲ 8,866	▲ 4,386	▲ 2,552	▲ 21,706	▲ 2,687
金銭の信託の売却による収入	-	59,160	-	-	12,259	-
経営安定基金資産の売却による収入	314,579	-	-	-	-	-
工事負担金等受入による収入	15,662	18,622	15,643	15,253	17,998	24,797
長期前払費用の取得による支出	▲ 220,667	▲ 114	-	-	-	-
短期貸付金の回収による収入	-	-	-	-	16,647	4,220
連結の範囲の変更を伴う子会社株式の売却による収入	-	-	-	-	-	12,311
その他	354	9,506	786	3,016	7,805	2,650
投資活動によるキャッシュ・フロー	9,032	▲ 18,366	▲ 68,379	▲ 74,619	▲ 76,943	▲ 53,912
財務活動によるキャッシュ・フロー						
短期借入金の純増減額（△は減少）	68	▲ 173	▲ 1,177	4,544	995	▲ 3,146
長期借入れによる収入	43,608	50	5,739	2,051	15,550	103,636
長期借入金の返済による支出	▲ 83,450	▲ 889	▲ 791	▲ 5,793	▲ 4,034	▲ 30,111
長期未払金の返済による支出	▲ 326	▲ 330	▲ 336	▲ 341	▲ 345	▲ 259
社債の発行による収入	-	-	-	20,000	20,000	40,000
預り敷金及び保証金の受入による収入	1,460	2,075	947	1,420	1,380	5,752
預り敷金及び保証金の返還による支出	▲ 1,139	▲ 1,149	▲ 1,256	▲ 1,104	▲ 937	▲ 1,621
自己株式の取得による支出	-	-	-	-	▲ 10,598	-
配当金の支払額	-	-	▲ 12,400	▲ 13,680	▲ 15,680	▲ 7,314
非支配株主への配当金の支払額	▲ 30	▲ 53	▲ 48	▲ 54	▲ 72	▲ 7
その他	▲ 197	▲ 222	126	▲ 1,397	▲ 2,887	▲ 1,057
財務活動によるキャッシュ・フロー	▲ 40,009	▲ 692	▲ 9,197	5,644	3,369	105,870
現金及び現金同等物に係る換算差額	▲ 14	10	4	▲ 14	58	▲ 198
現金及び現金同等物の増減額（△は減少）	32,412	9,530	10,116	▲ 27,514	▲ 13,047	41,397
現金及び現金同等物の期首残高	12,277	44,690	54,263	64,379	36,865	23,817
合併に伴う現金及び現金同等物の増加額	-	-	-	-	-	-
連結除外に伴う現金及び現金同等物の減少額	-	42	-	-	-	▲ 196
現金及び現金同等物の期末残高	44,690	54,263	64,379	36,865	23,817	65,019

九州旅客鉄道株式会社

経営指標比較表

金額単位:百万円

経営指標		(単位)	経営指標の推移						評価	
			2019年3月		2020年3月		2021年3月		傾向	判定
(1) 総合収益性分析										
A. 総資本当期純利益率 (ROA)	(%)		$\frac{49,711}{801,483} \times 100$	6.20	$\frac{31,993}{828,590} \times 100$	3.86	$\frac{18,761}{891,379} \times 100$	▲ 2.10		
B. 自己資本当期純利益率 (ROE)	(%)		$\frac{49,711}{420,743} \times 100$	11.82	$\frac{31,993}{418,298} \times 100$	7.65	$\frac{18,761}{395,408} \times 100$	▲ 4.74		
(2) 売上高利益率分析										
A. 売上高対総利益率 (粗利益率)	(%)		$\frac{167,357}{440,358} \times 100$	38.00	$\frac{159,244}{432,644} \times 100$	36.81	$\frac{68,877}{293,914} \times 100$	23.43		
B. 売上高対営業利益率	(%)		$\frac{63,885}{440,358} \times 100$	14.51	$\frac{49,406}{432,644} \times 100$	11.42	$\frac{22,873}{293,914} \times 100$	▲ 7.78		
C. 売上高対経常利益率	(%)		$\frac{66,539}{440,358} \times 100$	15.11	$\frac{50,613}{432,644} \times 100$	11.70	$\frac{19,323}{293,914} \times 100$	▲ 6.57		
D. 売上高対当期純利益率	(%)		$\frac{49,711}{440,358} \times 100$	11.29	$\frac{31,993}{432,644} \times 100$	7.39	$\frac{18,761}{293,914} \times 100$	▲ 6.38		
E. 売上高対販売管理費比率	(%)		$\frac{103,471}{440,358} \times 100$	23.50	$\frac{109,838}{432,644} \times 100$	25.39	$\frac{91,750}{293,914} \times 100$	31.22		
(3) 損益分岐点分析							I			
A. 損益分岐点売上高 (採算点)	(百万円)		$\frac{\text{\#REF!}}{26.8\%}$	\#REF!	$\frac{\text{\#REF!}}{25.0\%}$	\#REF!	$\frac{\text{\#REF!}}{8.7\%}$	\#REF!		
B. 損益分岐点比率 (余裕度)	(%)		$\frac{\text{\#REF!}}{440,358} \times 100$	\#REF!	$\frac{\text{\#REF!}}{432,644} \times 100$	\#REF!	$\frac{\text{\#REF!}}{293,914} \times 100$	\#REF!		
(4) 回転率・回転期間分析										
A. 総資本回転率	(回)		$\frac{440,358}{801,483}$	0.55	$\frac{432,644}{828,590}$	0.52	$\frac{293,914}{891,379}$	0.33		
B. 固定資産回転率	(回)		$\frac{440,358}{619,855}$	0.71	$\frac{432,644}{667,294}$	0.65	$\frac{293,914}{690,470}$	0.43		
C. 売上債権回転期間	(日)		$\frac{-}{440,358} \times 365$	\#VALUE!	$\frac{-}{432,644} \times 365$	\#VALUE!	$\frac{-}{293,914} \times 365$	\#VALUE!		
D. 棚卸資産回転期間	(日)		$\frac{2,732}{440,358} \times 365$	2.26	$\frac{4,126}{432,644} \times 365$	3.48	$\frac{1,059}{293,914} \times 365$	1.32		
E. 買入債務回転期間	(日)		$\frac{33,132}{440,358} \times 365$	27.46	$\frac{-}{432,644} \times 365$	\#VALUE!	$\frac{-}{293,914} \times 365$	\#VALUE!		
(5) 生産性分析										
A. 従業員一人当たり年間売上高	(千円)		$\frac{440,358}{17,765}$	24,788	$\frac{432,644}{17,450}$	24,793	$\frac{293,914}{15,661}$	18,767		
B. 従業員一人当たり年間当期純利益	(千円)		$\frac{49,711}{17,765}$	2,798	$\frac{31,993}{17,450}$	1,833	$\frac{18,761}{15,661}$	▲ 1,198		
(6) 短期支払能力分析										
A. 流動比率	(%)		$\frac{181,627}{172,314} \times 100$	105.40	$\frac{161,293}{200,244} \times 100$	80.55	$\frac{200,906}{144,677} \times 100$	138.87		
B. 当座比率	(%)		$\frac{69,246}{172,314} \times 100$	40.19	$\frac{62,524}{200,244} \times 100$	31.22	$\frac{73,784}{144,677} \times 100$	51.00		
(7) 資本の安定性分析										
A. 自己資本比率	(%)		$\frac{414,853}{801,483} \times 100$	51.76	$\frac{413,294}{828,590} \times 100$	49.88	$\frac{390,190}{891,379} \times 100$	43.77		
B. 負債比率	(%)		$\frac{380,739}{420,743} \times 100$	90.49	$\frac{410,291}{418,298} \times 100$	98.09	$\frac{495,971}{395,408} \times 100$	125.43		
(8) 調達と運用の適合性分析										
A. 固定長期適合率	(%)		$\frac{619,855}{629,168} \times 100$	98.52	$\frac{667,294}{628,341} \times 100$	106.20	$\frac{690,470}{746,698} \times 100$	92.47		
B. 固定比率	(%)		$\frac{619,855}{420,743} \times 100$	147.32	$\frac{667,294}{418,298} \times 100$	159.53	$\frac{690,470}{395,408} \times 100$	174.62		
(9) 成長性分析										
A. 売上高成長率	(%)				$\frac{7,714}{440,358} \times 100$	▲ 1.75	$\frac{138,730}{432,644} \times 100$	▲ 32.07		
B. 経常利益成長率	(%)				$\frac{15,926}{66,539} \times 100$	▲ 23.93	$\frac{69,936}{50,613} \times 100$	▲ 138.18		
C. 販売管理費増減率	(%)				$\frac{6,367}{103,471} \times 100$	6.15	$\frac{18,088}{109,838} \times 100$	▲ 16.47		
D. 従業員数増減率	(%)				$\frac{315}{17,765} \times 100$	▲ 1.77	$\frac{1,789}{17,450} \times 100$	▲ 10.25		
E. 資産増加率	(%)				$\frac{27,107}{801,483} \times 100$	3.38	$\frac{62,789}{891,379} \times 100$	7.04		
(10) 付加価値分析										
A. 加工高比率	(%)		$\frac{\text{\#REF!}}{440,358} \times 100$	-	$\frac{\text{\#REF!}}{432,644} \times 100$	-	$\frac{\text{\#REF!}}{293,914} \times 100$	-		
B. 労働分配率	(%)		$\frac{\text{\#REF!}}{\text{\#REF!}} \times 100$	\#REF!	$\frac{\text{\#REF!}}{\text{\#REF!}} \times 100$	\#REF!	$\frac{\text{\#REF!}}{\text{\#REF!}} \times 100$	\#REF!		
C. 資本生産性	(%)		$\frac{\text{\#REF!}}{801,483} \times 100$	-	$\frac{\text{\#REF!}}{828,590} \times 100$	-	$\frac{\text{\#REF!}}{891,379} \times 100$	-		
D. 付加価値生産性	(千円)		$\frac{\text{\#REF!}}{17,765}$	-	$\frac{\text{\#REF!}}{17,450}$	\#REF!	$\frac{\text{\#REF!}}{15,661}$	\#REF!		
(11) その他										
A. 借入金依存度	(%)		$\frac{165,105}{801,483} \times 100$	20.60	$\frac{205,390}{828,590} \times 100$	24.79	$\frac{298,894}{891,379} \times 100$	33.53		