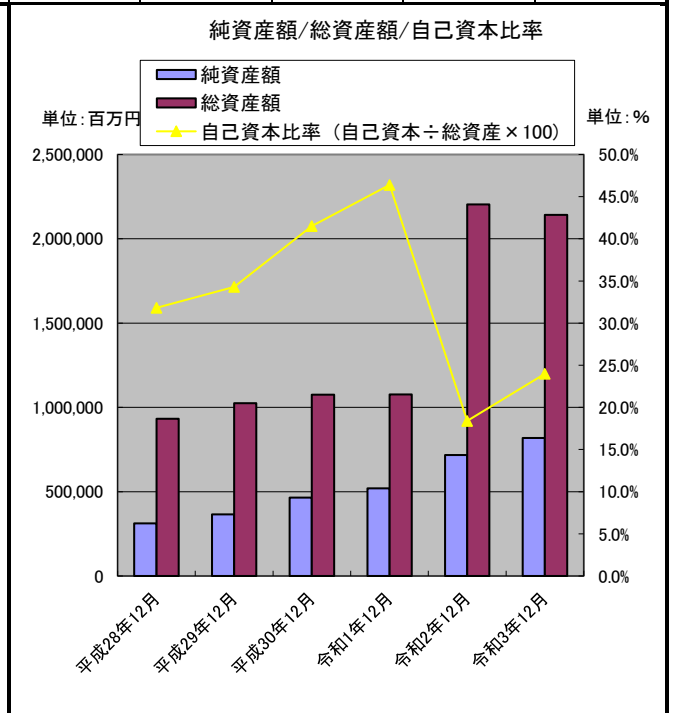
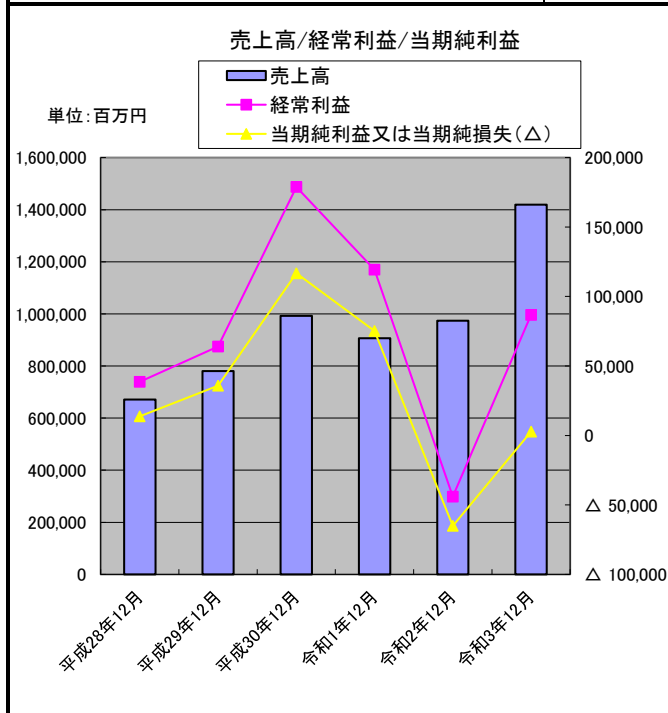


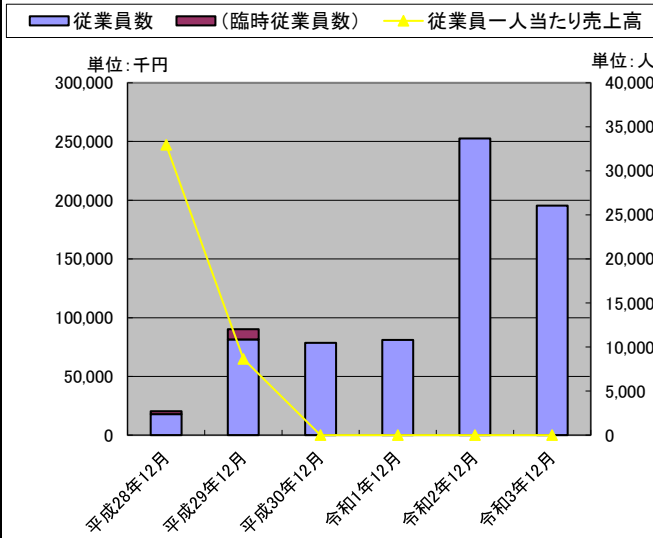
# 昭和電工

主要な経営指標等の推移(連結)		決算年月	2016年12月	2017年12月	2018年12月	2019年12月	2020年12月	2021年12月
回次		第108期	第109期	第110期	第111期	第112期	第113期	
決算年月		平成28年12月	平成29年12月	平成30年12月	令和1年12月	令和2年12月	令和3年12月	
売上高	(百万円)	671,159	780,387	992,136	906,454	973,700	1,419,635	
営業利益	(百万円)	42,054	77,818	180,003	120,798	△ 19,449	87,197	
売上高営業利益率	(%)	6.27%	9.97%	18.14%	13.33%	-2.00%	6.14%	
経常利益	(百万円)	38,690	63,961	178,803	119,294	△ 43,971	86,860	
売上高経常利益率	(%)	5.76%	8.20%	18.02%	13.16%	-4.52%	6.12%	
当期純利益又は当期純損失(△)	(百万円)	13,838	35,782	116,752	75,302	△ 65,100	2,656	
売上高当期純利益率	(%)	2.06%	4.59%	11.77%	8.31%	-6.69%	0.19%	
親会社株主に帰属する当期純利益	(百万円)	12,305	33,469	111,503	73,090	△ 76,303	△ 12,095	
包括利益	(百万円)	6,161	59,165	92,055	77,309	△ 70,186	50,925	
資本金 *	(百万円)	140,564	140,564	140,564	140,564	140,564	182,146	
発行済株式総数 *	(千株)	149,711	149,711	149,711	149,711	149,711	184,901	
純資産額	(百万円)	311,232	364,995	465,341	519,433	718,080	818,451	
総資産額	(百万円)	932,699	1,024,723	1,074,985	1,076,383	2,203,609	2,142,389	
1株当たり純資産額	(円)	1,739.39	2,473.06	3,057.16	3,423.25	2,782.79	2,838.51	
1株当たり当期純利益	(円)	45.84	262.44	758.15	501.03	△ 523.06	△ 77.40	
潜在株式調整後1株当たり当期純利益	(円)							
自己資本比率 (自己資本÷総資産×100)	(%)	31.8%	34.3%	41.5%	46.4%	18.4%	24.0%	
自己資本利益率 (当期純利益÷自己資本×100)	(%)	4.1%	11.5%	27.9%	15.5%	-16.9%	-2.6%	
株価収益率(PER)	(倍)	19.4	20.5	4.3	5.8	-	-	
配当性向 *	(%)	-	31.3	67.7	40.5	34.8	33.1	
営業活動によるキャッシュ・フロー	(百万円)	68,969	67,282	149,781	78,554	109,286	115,282	
投資活動によるキャッシュ・フロー	(百万円)	△ 53,755	△ 29,913	△ 49,338	△ 48,154	△ 930,047	28,606	
財務活動によるキャッシュ・フロー	(百万円)	△ 13,220	△ 18,371	△ 61,061	△ 18,546	896,521	△ 121,741	
現金及び現金同等物の期末残高	(百万円)	35,335	76,833	112,835	121,734	197,928	234,938	
従業員数	(名)	2,371	10,864	10,476	10,813	33,684	26,054	
(臨時従業員数)	(名)	345	1,158	-	-	-	-	
ROA 総資本当期純利益率	(%)	1.48	3.49	10.86	7.00	△ 2.95	0.12	
売上高経常利益率	(%)	5.76	8.20	18.02	13.16	△ 4.52	6.12	
売上高当期純利益率	(%)	2.06	4.59	11.77	8.31	△ 6.69	0.19	
総資本回転率	(回)	0.72	0.76	0.92	0.84	0.44	0.66	
売上高成長率(対基準比率)		100	116	148	135	145	212	
経常利益成長率(対基準比率)		100	165	462	308	△ 114	225	
総資本成長率(対基準比率)		100	110	115	115	236	230	
従業員一人当たり売上高	(千円)	247,113	64,913	#VALUE!	#VALUE!	#VALUE!	#VALUE!	
キャッシュ・フロー パターン		4	4	4	4	3	2	
SAF2002モデルによる格付け					BB	B	B	

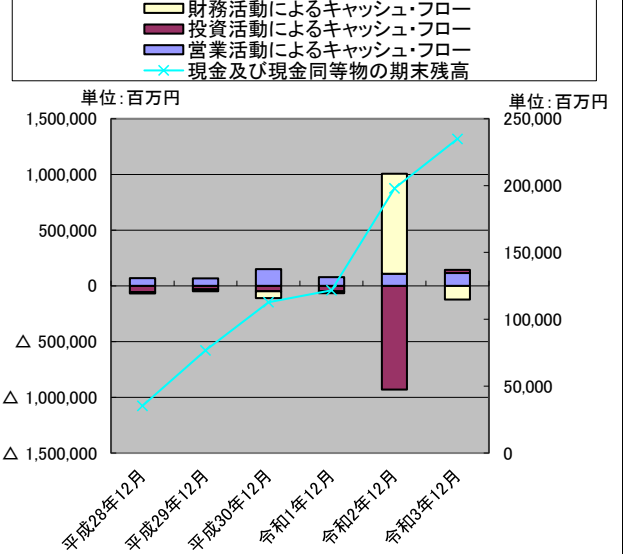


# 昭和電工

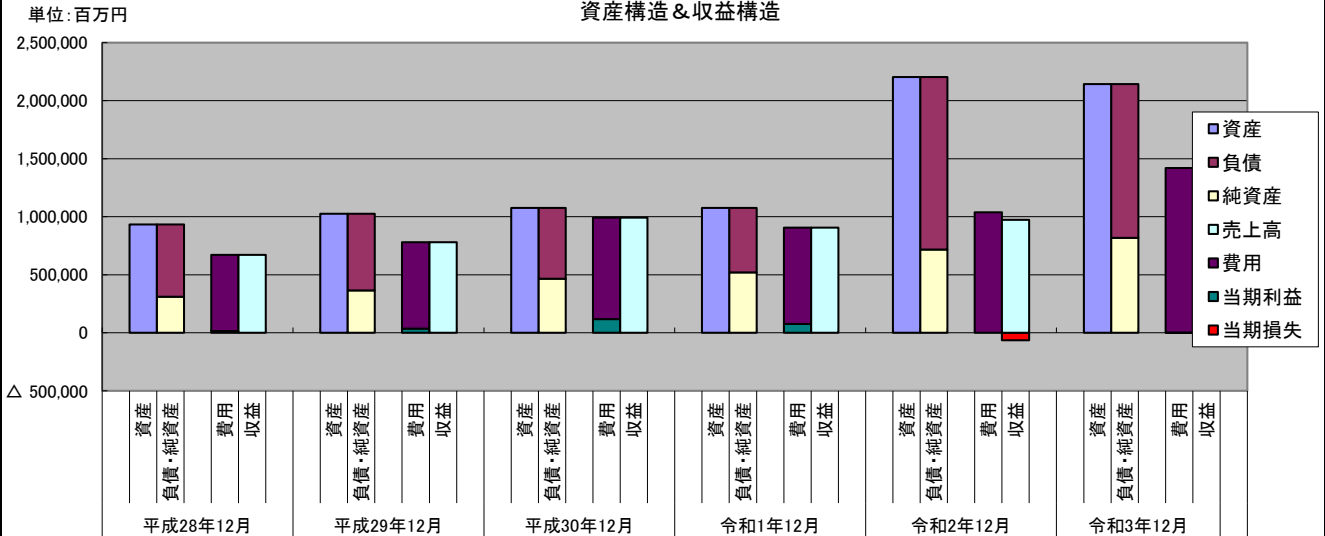
従業員数と一人当たり売上高



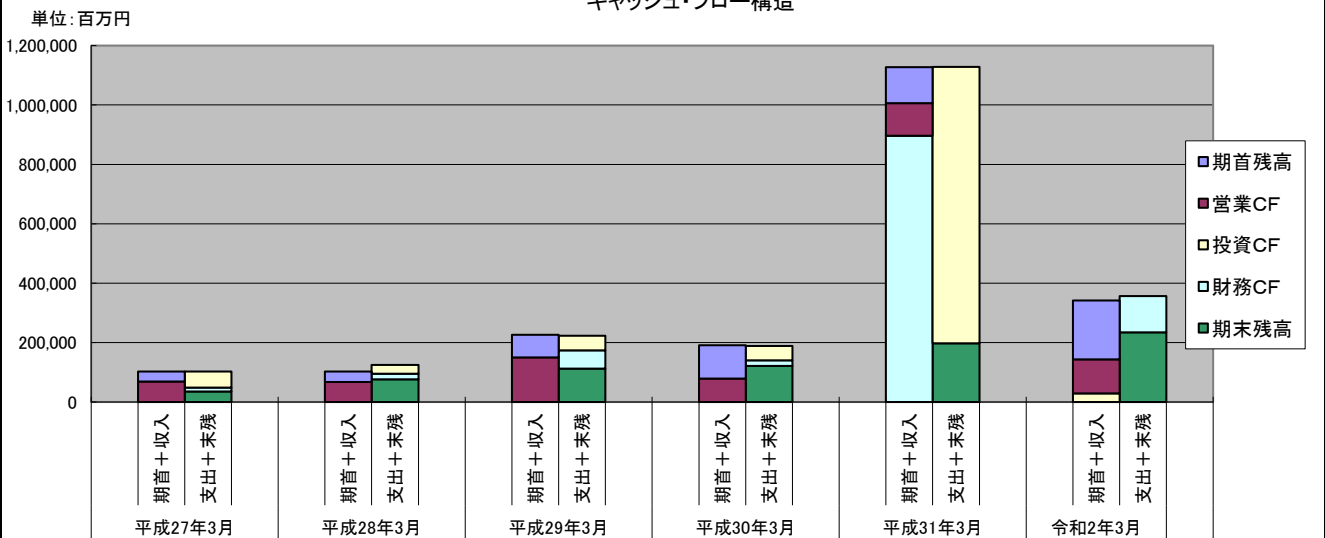
キャッシュ・フロー



資産構造 & 収益構造



キャッシュ・フロー構造



# 昭和電工

比較貸借対照表(連結)

単位:百万円

科 目		金 額			金 額			増減額	増減率	増減額	増減率	
		R-2/108期	R-1/109期	R0/110期	R1/111期(A)	R2/112期(B)	R3/113期(C)	(C-B)	(C/B-1)	(C-A)	(C/A-1)	
資 産	流動資産	現金及び預金	69,914	77,248	113,186	122,086	198,982	236,237	37,255	18.7%	114,151	93.5%
		受取手形及び売掛金	143,816	176,021	203,730	170,293	271,628	278,641	7,013	2.6%	108,348	63.6%
		有価証券							0		0	
		商品及び製品	45,838	54,903	65,882	70,140	93,947	96,805	2,858	3.0%	26,665	38.0%
		仕掛品	8,576	15,829	26,160	30,979	28,383	27,993	▲ 390	▲ 1.4%	▲ 2,986	▲ 9.6%
		原材料及び貯蔵品	36,933	44,181	60,758	72,548	67,877	79,080	11,203	16.5%	6,532	9.0%
		繰延税金資産	4,092	6,898					0		0	
		短期貸付金							0		0	
		その他	26,606	33,111	28,202	31,765	62,917	81,201	18,284	29.1%	49,436	155.6%
		貸倒引当金	▲ 699	▲ 2,849	▲ 1,386	▲ 754	▲ 1,092	▲ 1,426	▲ 334	30.6%	▲ 672	89.1%
									0		0	
	流動資産合計	335,076	405,342	496,532	497,057	722,642	798,531	75,889	10.5%	301,474	60.7%	
	固定資産	建物及び構築物(純額)	77,446	85,547	78,777	79,781	142,300	136,541	▲ 5,759	▲ 4.0%	56,760	71.1%
		機械装置及び運搬具(純額)	110,213	151,634	146,764	140,681	222,036	199,209	▲ 22,827	▲ 10.3%	58,528	41.6%
		工具、器具及び備品(純額)	7,085	7,109	6,773	7,550	29,601	23,276	▲ 6,325	▲ 21.4%	15,726	208.3%
		土地	242,816	245,062	234,987	226,362	264,589	242,556	▲ 22,033	▲ 8.3%	16,194	7.2%
		リース資産(純額)					29,613	19,157	▲ 10,456	▲ 35.3%	19,157	
		建設仮勘定	49,575	16,548	11,106	18,794	38,980	38,782	▲ 198	▲ 0.5%	19,988	106.4%
									0		0	
		その他(純額)							0		0	
		有形固定資産合計	487,135	505,900	478,407	473,168	727,119	659,521	▲ 67,598	▲ 9.3%	186,353	39.4%
		のれん				3,346	359,200	311,766	▲ 47,434	▲ 13.2%	308,420	9217.6%
顧客関連資産					1,631	152,564	141,141	▲ 11,423	▲ 7.5%	139,510	8553.6%	
その他	11,712	12,432	14,950	17,673	86,679	69,582	▲ 17,097	▲ 0	51,909	3		
投資その他の資産	無形固定資産合計	11,712	12,432	14,950	22,650	598,443	522,489	▲ 75,954	▲ 12.7%	499,839	2206.8%	
	投資有価証券	74,951	89,167	71,886	71,786	106,408	103,798	▲ 2,610	▲ 2.5%	32,012	44.6%	
	退職給付に係る資産	365	232	249	244	21,184	33,088	11,904	56.2%	32,844	13460.7%	
	繰延税金資産	9,115	1,080	4,574	3,381	15,883	15,207	▲ 676	▲ 4.3%	11,826	349.8%	
	退職給付に係る資産							0		0		
								0		0		
	その他	23,150	20,805	16,717	16,221	19,671	10,223	▲ 9,448	▲ 48.0%	▲ 5,998	▲ 37.0%	
	貸倒引当金	▲ 8,807	▲ 10,229	▲ 8,332	▲ 8,125	▲ 7,747	▲ 466	7,281	▲ 94.0%	7,659	▲ 94.3%	
	投資その他の資産合計	98,774	101,055	85,094	83,507	155,399	161,850	6,451	4.2%	78,343	93.8%	
	固定資産合計	597,621	619,387	578,451	579,325	1,480,961	1,343,860	▲ 137,101	▲ 9.3%	764,535	132.0%	
	社債発行費							0		0		
繰延資産合計							0		0			
資産合計	932,697	1,024,729	1,074,983	1,076,382	2,203,603	2,142,391	▲ 61,212	▲ 2.8%	1,066,009	99.0%		
負債の部	流動負債	支払手形及び買掛金	104,005	120,762	139,420	117,510	164,356	207,745	43,389	26.4%	90,235	76.8%
		短期借入金	66,895	86,699	61,747	52,720	62,645	59,451	▲ 3,194	▲ 5.1%	6,731	12.8%
		1年内返済予定の長期借入金	48,234	57,432	41,403	31,943	31,387	52,858	21,471	68.4%	20,915	65.5%
		コマーシャルペーパー	5,000	5,000	20,000		10,000	15,000	5,000	50.0%	15,000	
		1年内償還予定の社債	10,000				25,000	19,999	▲ 5,001	▲ 20.0%	19,999	
		未払金	53,790	67,287								
		修繕引当金	38	4,143	64	644	28	4,848	4,820	17214.3%	4,204	652.8%
		賞与引当金	2,253	2,949	3,516	3,050	8,815	8,815	0	0.0%	5,765	189.0%
		役員賞与引当金						71	71		71	
		株式給付引当金	25	5	5		13	39	26	200.0%	39	
		事業構造改善引当金	382	137	129	1,686	1,748		▲ 1,748	▲ 100.0%	▲ 1,686	▲ 100.0%
	新潟水俣病関連引当金	118										
	その他	20,053	29,251	95,791	55,323	108,078	119,824	11,746	10.9%	64,501	116.6%	
								0		0		
	流動負債合計	310,793	373,665	362,075	262,876	412,070	488,650	76,580	18.6%	225,774	85.9%	
	固定負債	社債	42,000	42,000	42,000	62,000	66,929	146,945	80,016	119.6%	84,945	137.0%
		長期借入金	187,800	155,594	122,818	151,861	839,436	536,503	▲ 302,933	▲ 36.1%	384,642	253.3%
		繰延税金負債	4,041	12,774	6,027	7,950	63,372	60,144	▲ 3,228	▲ 5.1%	52,194	656.5%
		再評価に係る繰延税金負債	33,144	32,488	32,324	32,150	30,241	30,128	▲ 113	▲ 0.4%	▲ 2,022	▲ 6.3%
		修繕引当金	2,759	117	1,102	2,021	3,168	96	▲ 3,072	▲ 97.0%	▲ 1,925	▲ 95.2%
		役員退職慰労引当金	73									
		株式給付引当金	59	96	156	200	208	196	▲ 12	▲ 5.8%	▲ 4	▲ 2.0%
事業構造改善引当金		1,121	3,574	2,876	824	654	812	158	24.2%	▲ 12	▲ 1.5%	
債務保証損失引当金			2,640					0		0		
退職給付に係る負債		21,923	18,966	22,018	9,969	24,750	17,523	▲ 7,227	▲ 29.2%	7,554	75.8%	
その他		17,754	17,814	18,248	27,099	44,701	42,941	▲ 1,760	▲ 3.9%	15,842	58.5%	
固定負債合計	310,674	286,063	247,569	294,074	1,073,459	835,288	▲ 238,171	▲ 22.2%	541,214	184.0%		
負債合計	621,467	659,728	609,644	556,950	1,485,529	1,323,938	▲ 161,591	▲ 10.9%	766,988	137.7%		
純資産の部	株主資本											
	資本金	140,564	140,564	140,564	140,564	140,564	182,146	41,582	29.6%	41,582	29.6%	
	資本剰余金	62,033	61,663	78,911	78,912	78,190	119,772	41,582	53.2%	40,860	51.8%	
	利益剰余金	65,358	96,142	197,717	249,246	165,572	143,335	▲ 22,237	▲ 13.4%	▲ 105,911	▲ 42.5%	
	自己株式	▲ 10,502	▲ 10,503	▲ 11,659	▲ 11,664	▲ 11,657	▲ 11,655	2	▲ 0.0%	9	▲ 0.1%	
	株主資本合計	257,453	287,866	405,533	457,058	372,669	433,598	60,929	16.3%	▲ 23,460	▲ 5.1%	
	その他の有価証券評価差額金	4,519	16,547	7,489	9,789	3,728	2,838	▲ 890	▲ 23.9%	▲ 6,951	▲ 71.0%	
	繰延ヘッジ損益	320	3,781	836	433	908	1,167	259	28.5%	734	169.5%	
	土地再評価差額金	31,026	29,541	33,281	33,060	29,034	28,928	▲ 106	▲ 0.4%	▲ 4,132	▲ 12.5%	
	為替換算調整勘定	14,239	15,452	7,069	4,140	▲ 506	38,421	38,927	▲ 7693.1%	34,281	828.0%	
	退職給付に係る調整累計額	▲ 10,996	▲ 4,716	▲ 8,244	▲ 5,114	128	9,036	8,908	6959.4%	14,150	▲ 276.7%	
その他の包括利益累計額	39,108	60,605	40,431	42,308	33,292	80,390	47,098	141.5%	38,082	90.0%		
新株予約権							0		0			
非支配株主持分(少数株主持分)	14,671	16,524	19,377	20,067	312,119	304,463	▲ 7,656	▲ 2.5%	284,396	1417.2%		
純資産合計	311,232	364,995	465,341	519,433	718,080	818,451	100,371	14.0%	299,018	57.6%		
負債・純資産合計	932,699	1,024,723	1,074,985	1,076,383	2,203,609	2,142,389	▲ 61,220	▲ 2.8%	1,066,006	99.0%		
受取手形割引高							0		0			
借入金		296,695	284,293	267,968	298,524	1,000,397	795,757	▲ 204,640	▲ 20.5%	497,233	166.6%	
有利子負債		296,695	284,293	267,968	298,524	1,000,397	795,757	▲ 204,640	▲ 20.5%	497,233	166.6%	

借入金:長短借入金+社債

有利子負債:借入金+リース債務

# 昭和電工

## 比較損益計算書(連結)

単位:百万円

科 目	金 額			金 額			増減額 (C-B)	増減率 (C/B-1)	増減額 (C-A)	増減率 (C/A-1)
	R-2/108期	R-1/109期	R0/110期	R1/111期(A)	R2/112期(B)	R3/113期(C)				
売上高	671,159	780,387	992,136	906,454	973,700	1,419,635	445,935	45.8%	513,181	56.6%
（うち 国内生産分）							0		0	
（うち 海外生産分）							0		0	
売上高合計	671,159	780,387	992,136	906,454	973,700	1,419,635	445,935	45.8%	513,181	56.6%
売上原価	506,224	564,204	668,085	636,079	755,678	1,000,167	244,489	32.4%	364,088	57.2%
減価償却費	38,761	38,454	36,918	35,078	52,628	70,110	17,482	33.2%	35,032	99.9%
研究開発費	9	120			6,072	11,365				
売上原価	544,994	602,778	705,003	671,157	814,378	1,081,642	267,264	32.8%	410,485	61.2%
売上総利益	126,165	177,609	287,133	235,297	159,322	337,993	178,671	112.1%	102,696	43.6%
販売費及び一般管理費	20,379	26,612	27,986	27,446	34,585	51,106	16,521	47.8%	23,660	86.2%
広告宣伝費							0		0	
役員報酬							0		0	
給与及び手当	19,997	21,582	24,076	26,550	38,461	49,834	11,373	29.6%	23,284	87.7%
減価償却費			2,541	2,626	16,015	27,616	11,601	72.4%	24,990	951.6%
その他	26,431	33,178	32,792	37,272	43,249	58,236	14,987	34.7%	20,964	56.2%
試験費					18,154	28,619	10,465	57.6%	28,619	
貸倒引当金繰入額							0		0	
研究開発費	17,304	18,419	19,735	20,605	28,307	35,385	7,078	25.0%	14,780	71.7%
販売費及び一般管理費	84,111	99,791	107,130	114,499	178,771	250,796	72,025	40.3%	136,297	119.0%
営業利益	42,054	77,818	180,003	120,798	▲ 19,449	87,197	106,646	▲ 548.3%	▲ 33,601	▲ 27.8%
営業外収益										
受取利息	438	581	809	1,112	882	741	▲ 141	▲ 16.0%	▲ 371	▲ 33.4%
受取配当金	1,202	1,312	1,545	1,456	1,523	1,527	4	0.3%	71	4.9%
持分法による投資利益	4,328		1,253	748	1,245	5,251	4,006	321.8%	4,503	602.0%
貸倒引当金戻入額							0		0	
固定資産売却益	1,506	1,381	1,366	1,351			0		▲ 1,351	▲ 100.0%
為替差益						4,281	4,281		4,281	
雑収入	1,531	1,166	1,248	1,530	4,992	6,840	1,848	37.0%	5,310	347.1%
その他							0		0	
営業外収益	9,005	4,440	6,221	6,197	8,642	18,640	9,998	115.7%	12,443	200.8%
営業外費用										
支払利息	3,231	3,100	2,983	2,255	6,986	10,006	3,020	43.2%	7,751	343.7%
環境対策費			462	1,231			0		▲ 1,231	▲ 100.0%
事業休止費用			1,479	1,444			0		▲ 1,444	▲ 100.0%
持分法による投資損失		7,689					0		0	
資金調達費用					16,075		▲ 16,075	▲ 100.0%	0	
為替差損	1,658	2,791					0		0	
雑支出	7,480	4,717	2,497	2,771	10,103	8,971	▲ 1,132	▲ 11.2%	6,200	223.7%
その他							0		0	
営業外費用	12,369	18,297	7,421	7,701	33,164	18,977	▲ 14,187	▲ 42.8%	11,276	146.4%
経常利益	38,690	63,961	178,803	119,294	▲ 43,971	86,860	130,831	▲ 297.5%	▲ 32,434	▲ 27.2%
特別利益										
固定資産売却益	830	899	203	701			0		▲ 701	▲ 100.0%
投資有価証券売却益			1,521	1,743	4,959	5,967	1,008	20.3%	4,224	242.3%
貸のれん発生益	686	3,115					0		0	
為替換算調整勘定取崩益							0		0	
事業譲渡益				312		15,123				
債務取崩益							0		0	
その他	144	591	376	174	3,471	1,943	▲ 1,528	▲ 44.0%	1,769	1016.7%
特別利益	1,660	4,605	2,100	2,930	8,430	23,033	14,603	173.2%	20,103	686.1%
特別損失										
固定資産除売却損	4,052	5,329	5,196	5,156	2,956	4,988	2,032	68.7%	▲ 168	▲ 3.3%
減損損失	15,644	7,204	22,573	15,662	16,602	11,564	▲ 5,038	▲ 30.3%	▲ 4,098	▲ 26.2%
環境対策費						8,958	8,958		8,958	
事業譲渡損						12,078	12,078		12,078	
貸倒引当金繰入額		2,648					0		0	
事業構造改善費用					5,908	32,767	26,859	454.6%	32,767	
事業構造改善引当金繰入額	732	2,656					0		0	
債務保証損失引当金繰入額		2,640					0		0	
その他	2,393	1,474	7,626	3,522	7,253	16,613	9,360	129.1%	13,091	371.7%
特別損失	22,821	21,951	35,395	24,340	32,719	86,968	54,249	165.8%	62,628	257.3%
税金等調整前当期純利益	17,529	46,615	145,508	97,884	▲ 68,260	22,925	91,185	▲ 133.6%	▲ 74,959	▲ 76.6%
法人税、住民税及び事業税	3,168	8,053	25,669	22,196	6,891	26,957	20,066	291.2%	4,761	21.4%
法人税等調整額 他	523	2,780	3,087	386	▲ 10,051	▲ 6,688	3,363	▲ 33.5%	▲ 7,074	▲ 1832.6%
法人税等合計	3,691	10,833	28,756	22,582	▲ 3,160	20,269	23,429	▲ 741.4%	▲ 2,313	▲ 10.2%
当期純利益	13,838	35,782	116,752	75,302	▲ 65,100	2,656	67,756	▲ 104.1%	▲ 72,646	▲ 96.5%
被支配株主に帰属する当期純利益	1,533	2,313	5,249	2,212	11,203	14,751	3,548	31.7%	12,539	566.9%
親会社株主に帰属する当期純利益	12,305	33,469	111,503	73,090	▲ 76,303	▲ 12,095	64,208	▲ 84.1%	▲ 85,185	▲ 116.5%

## 比較包括利益計算書(連結)

当期純利益	13,838	35,782	116,752	75,302	▲ 65,100	2,656	67,756	▲ 104.1%	▲ 72,646	▲ 96.5%
その他										
その他有価証券評価差額金	516	12,133	▲ 9,127	2,333	▲ 6,101	▲ 949	5,152	▲ 84.4%	▲ 3,282	▲ 140.7%
繰延ヘッジ損益	629	3,479	▲ 2,942	▲ 406	474	259	▲ 215	▲ 45.4%	665	▲ 163.8%
土地再評価差額金	1,824						0		0	
為替換算調整勘定	▲ 4,520	1,455	▲ 7,667	▲ 2,992	▲ 4,770	39,074	43,844	▲ 919.2%	42,066	▲ 1405.9%
退職給付に係る調整額	▲ 6,167	6,294	▲ 3,556	3,131	5,257	8,927	3,670	69.8%	5,796	185.1%
持分法適用会社に対する持ち分相当額	41	22	▲ 1,405	▲ 59	54	958	904	1674.1%	1,017	▲ 1723.7%
その他の包括利益合計	▲ 7,677	23,383	▲ 24,697	2,007	▲ 5,086	48,269	53,355	▲ 1049.1%	46,262	2305.0%
包括利益	6,161	59,165	92,055	77,309	▲ 70,186	50,925	121,111	▲ 172.6%	▲ 26,384	▲ 34.1%
(内訳)										
親会社株式に係る包括利益	4,807	56,581	87,463	75,187	▲ 81,294	35,111	116,405	▲ 143.2%	▲ 40,076	▲ 53.3%
非支配株主に係る包括利益	1,353	2,586	4,593	2,121	11,107	15,814	4,707	42.4%	13,693	645.6%
期末従業員数	2,371	10,864	10,476	10,813	26,524	24,954	▲ 1,570	▲ 5.9%	14,141	130.8%
加工高(付加価値額)	62,051	99,400	204,079	147,348	19,012	137,031	118,019	620.8%	▲ 10,317	▲ 7.0%

ここでの加工高＝役員報酬及び給料手当+賞与+賞与引当金繰入額+営業利益として計算している。

人件費(固定費)	19,997	21,582	24,076	26,550	38,461	49,834
設備関連費(固定経費)	13,216	16,589	18,937	21,262	37,640	56,734
業務活動費(調整可能経費)	50,899	61,620	64,117	66,687	84,517	115,609
販売費及び一般管理費	84,111	99,791	107,130	114,499	178,771	250,796
人件費-役員報酬及び給料手当+賞与+賞与引当金繰入額						
設備関連費(固定経費)-減価償却費+賃借料+その他/2						
業務活動費(調整可能費)-広告宣伝費+その他/2						

# 昭和電工

## 比較キャッシュ・フロー計算書(連結)

単位:百万円

区分	金 額			金 額		
	R-2/108期	R-1/109期	R0/110期	R1/111期(A)	R2/112期(B)	R3/113期(C)
営業活動によるキャッシュ・フロー						
税金等調整前当期純利益	17,529	46,615	145,508	97,884	▲ 68,260	22,925
減価償却費	38,761	38,454	39,459	37,704	68,643	97,726
減損損失	15,644	7,204	22,573	15,662	16,602	11,564
のれん償却額				98	9,322	17,720
負ののれん償却額	▲ 11	▲ 12	▲ 19			
貸倒引当金の増減額(△は減少)	▲ 6,441	2,757	▲ 2,134	▲ 700		
事業構造改善引当金の増減額(△は減少)	954	2,106	▲ 704	▲ 494		
債務保証損失引当金の増減額(△は減少)		2,640	▲ 2,640			
退職給付に係る負債の増減額(△は減少)	6,744	▲ 10,610	3,522	▲ 11,757	2,431	4,038
受取利息及び受取配当金	▲ 1,641	▲ 1,893	▲ 2,354	▲ 2,568	▲ 2,405	▲ 2,267
支払利息	3,231	3,100	2,983	2,255	6,986	10,006
資金調達費用					16,075	
持分法による投資利益	▲ 4,328	7,689	▲ 1,253	▲ 748	▲ 1,245	▲ 5,251
投資有価証券売却及び評価損益(△は益)	▲ 6	▲ 358	1,062	▲ 1,735	▲ 2,619	▲ 5,101
固定資産除却損	4,030	5,310	4,851	5,070	2,627	4,838
固定資産売却益(△は益)	▲ 808	▲ 880	141	▲ 615	▲ 2,645	▲ 1,104
事業譲渡損益						▲ 3,045
事業構造改善費用					5,908	32,767
売上債権の増減額(△は増加)	▲ 2,380	▲ 23,253	▲ 29,583	33,489	14,879	▲ 51,628
たな卸資産の増減額(△は増加)	20,112	▲ 12,005	▲ 40,469	▲ 21,585	70,713	▲ 43,739
仕入債務の増減額(△は減少)	▲ 10,315	10,172	20,397	▲ 21,898	▲ 22,744	72,694
その他	▲ 10,998	▲ 2,657	6,162	▲ 25,591	13,272	▲ 34,230
小計	70,077	74,379	167,502	104,471	127,540	127,913
利息及び配当金の受取額	5,565	4,410	4,005	3,431	6,546	7,266
利息の支払額	▲ 3,227	▲ 2,828	▲ 4,269	▲ 2,326	▲ 5,371	▲ 9,999
法人税等の支払額	▲ 3,446	▲ 8,679	▲ 17,457	▲ 27,022	▲ 19,429	▲ 9,898
法人税等の還付額						
営業活動によるキャッシュ・フロー	68,969	67,282	149,781	78,554	109,286	115,282
投資活動によるキャッシュ・フロー						
定期預金の預け入れにより支出	▲ 29,438	▲ 9,606	▲ 172	▲ 53	▲ 885	▲ 1,666
定期預金の払戻による収入	25,287	23,268	210	53	1,144	1,507
有形固定資産の取得による支出	▲ 38,317	▲ 38,872	▲ 41,269	▲ 40,708	▲ 64,500	▲ 67,741
有形固定資産の売却による支出	1,724	1,067	392	1,251	7,723	2,223
投資有価証券の取得による支出	▲ 3,163	▲ 1,646	▲ 703	▲ 864	▲ 286	▲ 3,270
投資有価証券の売却及び償還による収入	173	15,121	3,975	5,677	22,697	9,318
連結の範囲の変更を伴う子会社株式の取得による支出	▲ 2,132	▲ 14,910		▲ 4,851	▲ 890,230	
連結の範囲の変更を伴う子会社株式の売却による支出				529		84,133
短期貸付金の純増減額	▲ 1,231	▲ 754	197	450	67	▲ 1,230
長期貸し付けによる支出	▲ 4,077	▲ 1,045	▲ 2,950	▲ 558	▲ 630	▲ 246
長期貸付金の回収による収入	322	609	672	289	275	14,271
その他	▲ 2,903	▲ 3,145	▲ 9,690	▲ 9,369	▲ 5,422	▲ 8,693
投資活動によるキャッシュ・フロー	▲ 53,755	▲ 29,913	▲ 49,338	▲ 48,154	▲ 930,047	28,606
財務活動によるキャッシュ・フロー						
短期借入金の純増減額(△は減少)	▲ 242	19,921	▲ 24,507	▲ 9,545	▲ 19,226	6,352
コマーシャルペーパーの純増減額(△は減少)	▲ 7,000		15,000	▲ 20,000	10,000	5,000
長期借入れによる収入	42,288	22,328	33,206	64,396	702,163	24,300
長期借入金の返済による支出	▲ 49,273	▲ 44,813	▲ 81,559	▲ 47,206	▲ 44,134	▲ 307,247
社債の発行による収入	17,000			20,000		99,539
社債の償還による支出	▲ 10,000	▲ 10,000				▲ 25,000
株式の発行による収入					268,503	82,405
自己株式の取得による支出			▲ 10,016	▲ 9	▲ 3	▲ 7
自己株式の売却による収入			26,104	0	18	0
配当金の支払い額	▲ 4,267	▲ 4,277	▲ 10,084	▲ 21,861	▲ 11,674	▲ 9,479
非支配株主からの払い込みによる収入	▲ 376	▲ 1,648				29,766
非支配株主への配当金の支払い額			▲ 2,365	▲ 1,329	▲ 1,397	▲ 16,117
連結の範囲の変更を伴わない子会社株式の取得による支出					▲ 1,987	▲ 5,293
その他	▲ 1,350	118	▲ 6,840	▲ 2,992	▲ 5,742	▲ 5,960
財務活動によるキャッシュ・フロー	▲ 13,220	▲ 18,371	▲ 61,061	▲ 18,546	896,521	▲ 121,741
現金及び現金同等物に係る換算差額	▲ 523	1,952	▲ 3,231	▲ 2,388	434	14,634
現金及び現金同等物の増加額(減少額△)	1,471	20,950	36,151	9,466	76,194	36,781
現金及び現金同等物の期首残高	54,597	56,186	76,833	112,835	121,734	197,928
連結の範囲の変更に伴う現金及び現金同等物の増減額(△)	136	696		310		229
連結除外に伴う現金及び現金同等物の減少額			▲ 153	▲ 875		
現金及び現金同等物の期末残高	56,204	77,832	112,831	121,736	197,928	234,938



昭和電工

経営指標比較表

金額単位:百万円

経営指標	(単位)	経営指標の推移								評価	
		R1/111期(A)		R2/112期(B)		R3/113期(C)		傾向	判定		
(1) 総合収益性分析											
A. 総資本当期純利益率(ROA)	(%)	$\frac{75,302}{1,076,382} \times 100$	7.00	$\frac{\Delta 65,100}{2,203,603} \times 100$	▲ 2.95	$\frac{2,656}{2,142,391} \times 100$	0.12				
B. 自己資本当期純利益率(ROE)	(%)	$\frac{75,302}{519,433} \times 100$	14.50	$\frac{\Delta 65,100}{718,080} \times 100$	▲ 9.07	$\frac{2,656}{818,451} \times 100$	0.32				
(2) 売上高利益率分析											
A. 売上高対総利益率(粗利益率)	(%)	$\frac{235,297}{906,454} \times 100$	25.96	$\frac{159,322}{973,700} \times 100$	16.36	$\frac{337,993}{1,419,635} \times 100$	23.81				
B. 売上高対営業利益率	(%)	$\frac{120,798}{906,454} \times 100$	13.33	$\frac{\Delta 19,449}{973,700} \times 100$	▲ 2.00	$\frac{87,197}{1,419,635} \times 100$	6.14				
C. 売上高対経常利益率	(%)	$\frac{119,294}{906,454} \times 100$	13.16	$\frac{\Delta 43,971}{973,700} \times 100$	▲ 4.52	$\frac{86,860}{1,419,635} \times 100$	6.12				
D. 売上高対当期純利益率	(%)	$\frac{75,302}{906,454} \times 100$	8.31	$\frac{\Delta 65,100}{973,700} \times 100$	▲ 6.69	$\frac{2,656}{1,419,635} \times 100$	0.19				
E. 売上高対販売管理費比率	(%)	$\frac{114,499}{906,454} \times 100$	12.63	$\frac{178,771}{973,700} \times 100$	18.36	$\frac{250,796}{1,419,635} \times 100$	17.67				
(3) 損益分岐点分析						1					
A. 損益分岐点売上高(採算点)	(百万円)	$\frac{47,812}{18.6\%}$	257,039	$\frac{76,101}{7.7\%}$	990,556	$\frac{106,568}{15.7\%}$	680,299				
B. 損益分岐点比率(余裕度)	(%)	$\frac{257,039}{906,454} \times 100$	71.64	$\frac{990,556}{973,700} \times 100$	▲ 1.73	$\frac{680,299}{1,419,635} \times 100$	52.08				
(4) 回転率・回転期間分析											
A. 総資本回転率	(回)	$\frac{906,454}{1,076,382}$	0.84	$\frac{973,700}{2,203,603}$	0.44	$\frac{1,419,635}{2,142,391}$	0.66				
B. 固定資産回転率	(回)	$\frac{906,454}{294,074}$	3.08	$\frac{973,700}{1,073,459}$	0.91	$\frac{1,419,635}{835,288}$	1.70				
C. 売上債権回転期間	(日)	$\frac{170,293}{906,454} \times 365$	68.57	$\frac{271,628}{973,700} \times 365$	101.82	$\frac{278,641}{1,419,635} \times 365$	71.64				
D. 棚卸資産回転期間	(日)	$\frac{173,667}{906,454} \times 365$	69.93	$\frac{190,207}{973,700} \times 365$	71.30	$\frac{203,878}{1,419,635} \times 365$	52.42				
E. 買入債務回転期間	(日)	$\frac{117,510}{906,454} \times 365$	47.32	$\frac{164,356}{973,700} \times 365$	61.61	$\frac{207,745}{1,419,635} \times 365$	53.41				
(5) 生産性分析											
A. 従業員一人当たり年間売上高	(千円)	$\frac{906,454}{10,813}$	83,830	$\frac{973,700}{26,524}$	36,710	$\frac{1,419,635}{24,954}$	56,890				
B. 従業員一人当たり年間当期純利益	(千円)	$\frac{75,302}{10,813}$	6,964	$\frac{\Delta 65,100}{26,524}$	▲ 2,454	$\frac{2,656}{24,954}$	106				
(6) 短期支払能力分析											
A. 流動比率	(%)	$\frac{497,057}{262,876} \times 100$	189.08	$\frac{722,642}{412,070} \times 100$	175.37	$\frac{798,531}{488,650} \times 100$	163.42				
B. 当座比率	(%)	$\frac{292,379}{262,876} \times 100$	111.22	$\frac{470,610}{412,070} \times 100$	114.21	$\frac{514,878}{488,650} \times 100$	105.37				
(7) 資本の安定性分析											
A. 自己資本比率	(%)	$\frac{499,366}{1,076,382} \times 100$	46.39	$\frac{405,961}{2,203,603} \times 100$	18.42	$\frac{513,988}{2,142,391} \times 100$	23.99				
B. 負債比率	(%)	$\frac{556,950}{519,433} \times 100$	107.22	$\frac{1,485,529}{718,080} \times 100$	206.88	$\frac{1,323,938}{818,451} \times 100$	161.76				
(8) 調達と運用の適合性分析											
A. 固定長期適合率	(%)	$\frac{579,325}{813,507} \times 100$	71.21	$\frac{1,480,961}{1,791,539} \times 100$	82.66	$\frac{1,343,860}{1,653,739} \times 100$	81.26				
B. 固定比率	(%)	$\frac{579,325}{519,433} \times 100$	111.53	$\frac{1,480,961}{718,080} \times 100$	206.24	$\frac{1,343,860}{818,451} \times 100$	164.20				
(9) 成長性分析											
A. 売上高成長率	(%)			$\frac{67,246}{906,454} \times 100$	7.42	$\frac{445,935}{973,700} \times 100$	45.80				
B. 経常利益成長率	(%)			$\frac{\Delta 163,265}{119,294} \times 100$	▲ 136.86	$\frac{130,831}{\Delta 43,971} \times 100$	▲ 297.54				
C. 販売管理費増減率	(%)			$\frac{64,272}{114,499} \times 100$	56.13	$\frac{72,025}{178,771} \times 100$	40.29				
D. 従業員数増減率	(%)			$\frac{15,711}{10,813} \times 100$	145.30	$\frac{\Delta 1,570}{26,524} \times 100$	▲ 5.92				
E. 資産増加率	(%)			$\frac{1,127,221}{1,076,382} \times 100$	104.72	$\frac{\Delta 61,212}{2,142,391} \times 100$	▲ 2.86				
(10) 付加価値分析											
A. 加工高比率	(%)	$\frac{147,348}{906,454} \times 100$	16.26	$\frac{19,012}{973,700} \times 100$	1.95	$\frac{137,031}{1,419,635} \times 100$	9.65				
B. 労働分配率	(%)	$\frac{26,550}{147,348} \times 100$	18.02	$\frac{38,461}{19,012} \times 100$	202.30	$\frac{49,834}{137,031} \times 100$	36.37				
C. 資本生産性	(%)	$\frac{147,348}{1,076,382} \times 100$	13.69	$\frac{19,012}{2,203,603} \times 100$	0.86	$\frac{137,031}{2,142,391} \times 100$	6.40				
D. 付加価値生産性	(千円)	$\frac{147,348}{10,813}$	13,627	$\frac{19,012}{26,524}$	717	$\frac{137,031}{24,954}$	5,491				
(11) その他											
A. 借入金依存度	(%)	$\frac{298,524}{1,076,382} \times 100$	27.73	$\frac{1,000,397}{2,203,603} \times 100$	45.40	$\frac{795,757}{2,142,391} \times 100$	37.14				