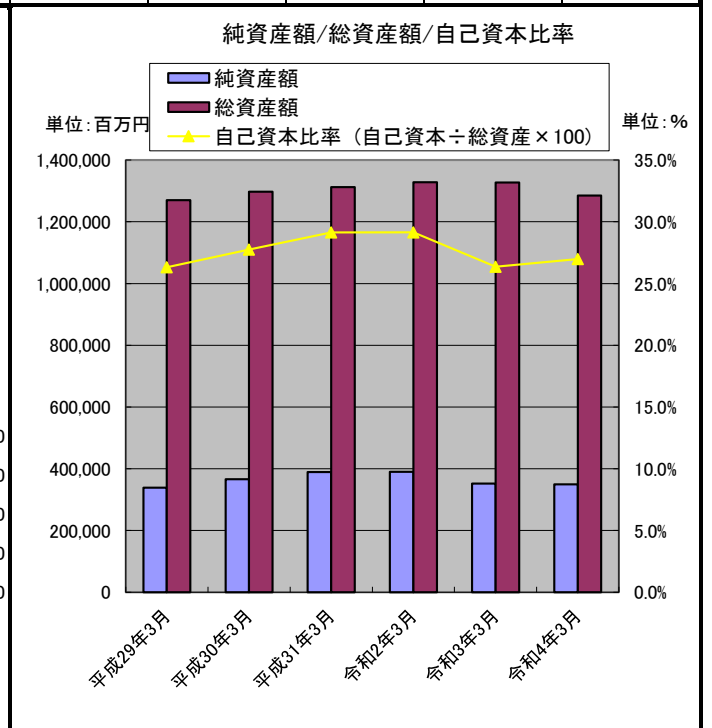
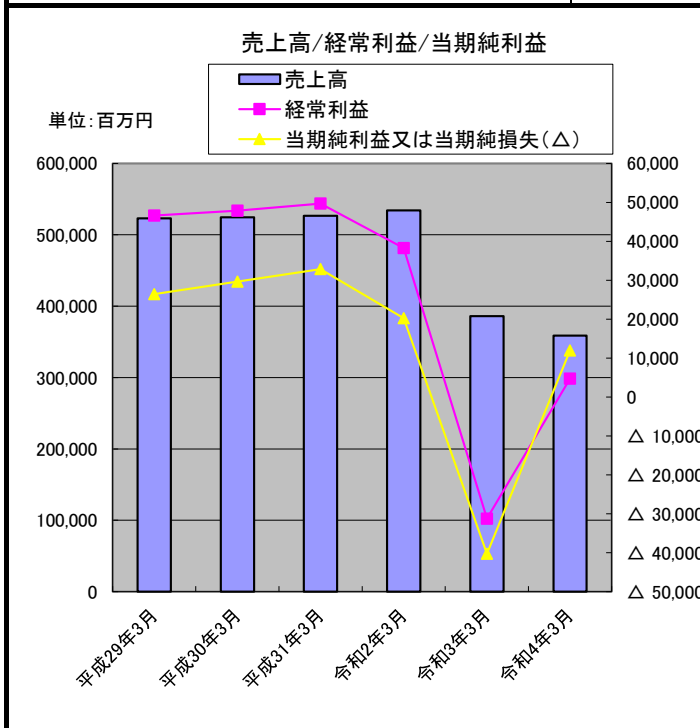


小田急電鉄株式会社

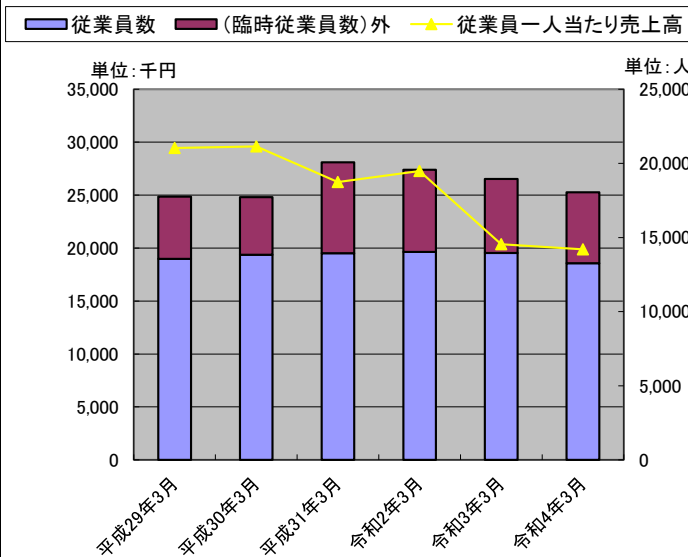
主要な経営指標等の推移(連結)

	決算年月	2017年3月	2018年3月	2019年3月	2020年3月	2021年3月	2022年3月
回次		第96期	第97期	第98期	第99期	第100期	第101期
決算年月		平成29年3月	平成30年3月	平成31年3月	令和2年3月	令和3年3月	令和4年3月
売上高	(百万円)	523,031	524,660	526,675	534,132	385,978	358,753
営業利益	(百万円)	49,949	51,468	52,091	41,106	△ 24,188	6,155
売上高営業利益率	(%)	9.55%	9.81%	9.89%	7.70%	-6.27%	1.72%
経常利益	(百万円)	46,639	47,895	49,688	38,301	△ 31,221	4,701
売上高経常利益率	(%)	8.92%	9.13%	9.43%	7.17%	-8.09%	1.31%
当期純利益又は当期純損失(△)	(百万円)	26,437	29,665	32,847	20,230	△ 40,268	11,945
売上高当期純利益率	(%)	5.05%	5.65%	6.24%	3.79%	-10.43%	3.33%
親会社株主に帰属する当期純利益	(百万円)	26,070	29,334	32,470	19,926	△ 39,800	12,118
包括利益	(百万円)	28,472	33,336	30,281	8,859	△ 34,075	812
資本金 *	(百万円)	60,359	60,359	60,359	60,359	60,359	60,359
発行済株式総数 *	(千株)	368,497	368,497	368,497	368,497	368,497	368,497
純資産額	(百万円)	338,700	366,464	389,177	390,182	352,454	349,255
総資産額	(百万円)	1,270,091	1,297,323	1,312,422	1,328,295	1,326,987	1,285,219
1株当たり純資産額	(円)	919.14	994.48	1,056.12	1,058.85	956.46	947.78
1株当たり当期純利益	(円)	71.74	80.50	89.14	54.90	△ 109.28	32.42
潜在株式調整後1株当たり当期純利益	(円)	-	-	-	-	-	-
自己資本比率(自己資本÷総資産×100)	(%)	26.3%	27.7%	29.1%	29.1%	26.4%	27.0%
自己資本利益率(当期純利益÷自己資本×100)	(%)	7.9%	8.2%	8.6%	5.2%	-11.5%	3.4%
株価収益率(PER)	(倍)	20.9	27.1	54.1	27.3	19.2	37.1
配当性向 *	(%)	46.5	45.8	38.0	26.8	28.3	35.3
営業活動によるキャッシュ・フロー	(百万円)	79,490	85,391	72,733	74,896	27,176	48,618
投資活動によるキャッシュ・フロー	(百万円)	△ 67,055	△ 52,684	△ 80,092	△ 85,453	△ 43,584	△ 45,515
財務活動によるキャッシュ・フロー	(百万円)	△ 20,471	△ 8,096	△ 15,081	17,175	37,209	△ 30,570
現金及び現金同等物の期末残高	(百万円)	19,294	43,906	21,636	28,463	49,267	21,852
従業員数	(名)	13,560	13,834	13,938	14,019	13,960	13,272
(臨時従業員数)外	(名)	4,192	3,890	6,133	5,560	4,995	4,772
ROA 総資本当期純利益率	(%)	2.08	2.29	2.50	1.52	△ 3.03	0.93
売上高経常利益率	(%)	8.92	9.13	9.43	7.17	△ 8.09	1.31
売上高当期純利益率	(%)	5.05	5.65	6.24	3.79	△ 10.43	3.33
総資本回転率	(回)	0.41	0.40	0.40	0.40	0.29	0.28
売上高成長率(対基準比率)		100	100	101	102	74	69
経常利益成長率(対基準比率)		100	103	107	82	△ 67	10
総資本成長率(対基準比率)		100	102	103	105	104	101
従業員一人当たり売上高	(千円)	29,463	29,602	26,241	27,281	20,363	19,882
キャッシュ・フロー パターン		4	3	4	4	3	4
SAF2002モデルによる格付け					BB	B	BB

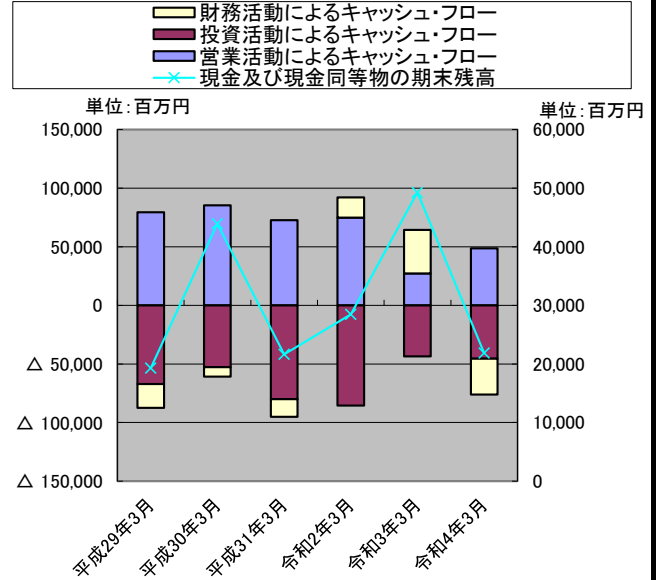


小田急電鉄株式会社

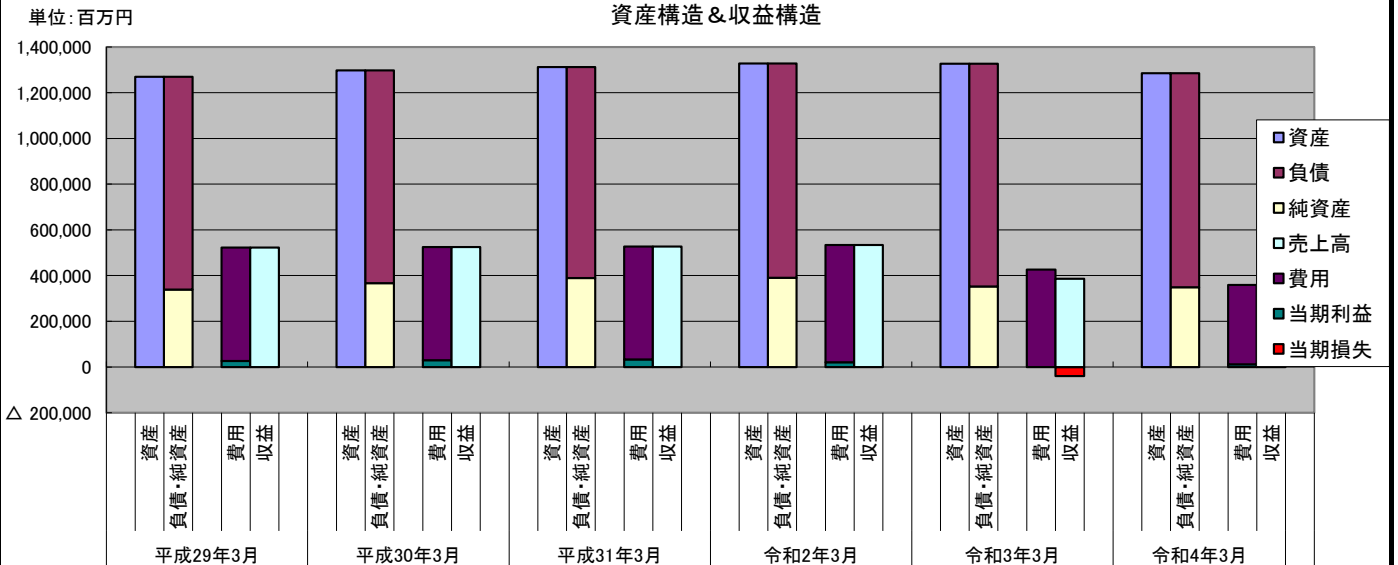
従業員数と一人当たり売上高



キャッシュ・フロー



資産構造 & 収益構造



キャッシュ・フロー構造

