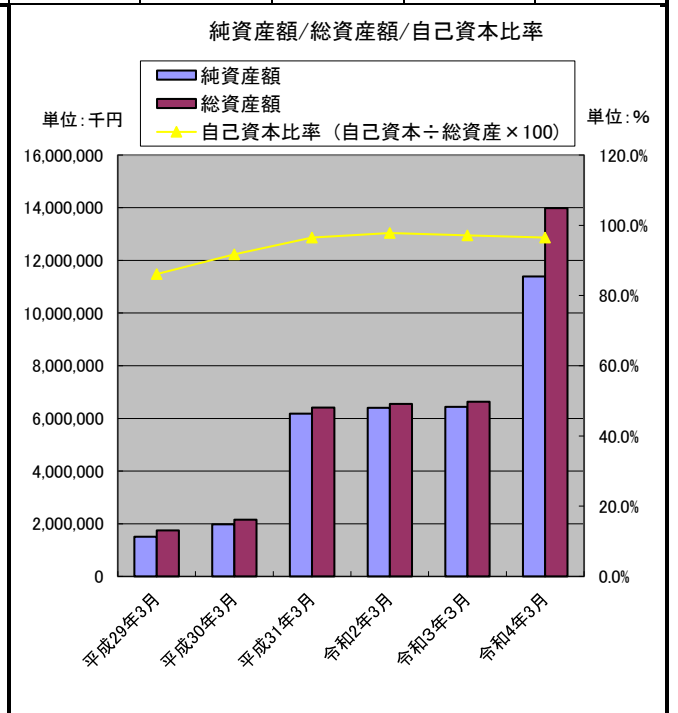
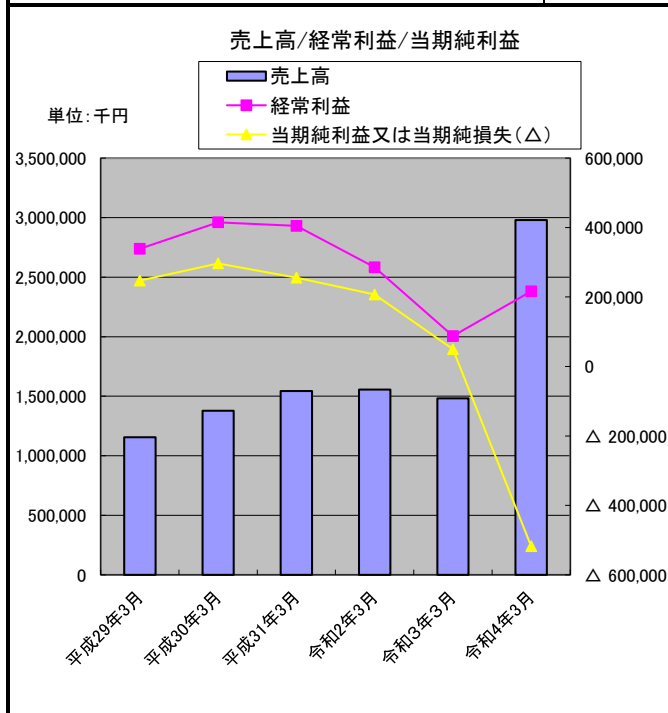
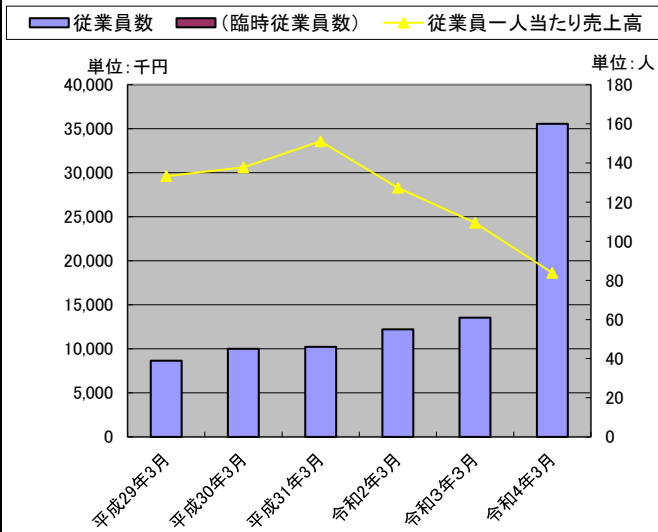


HEROZ

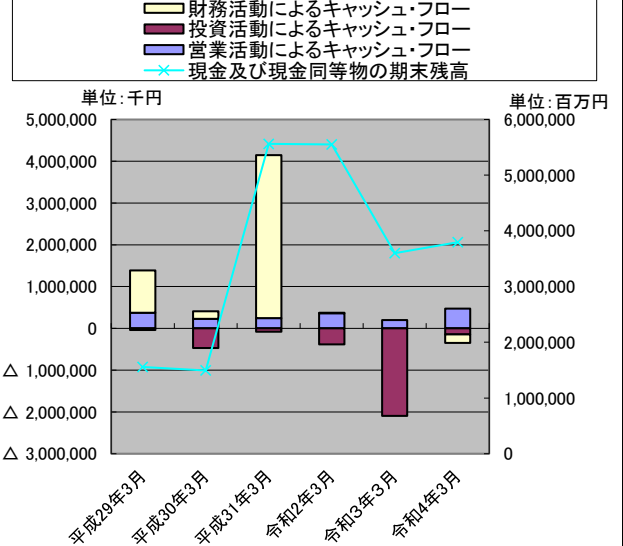
主要な経営指標等の推移(連結)		決算年月	2018年4月	2019年4月	2020年4月	2021年4月	2022年4月	2023年4月
回次			第10期	第11期	第12期	第13期	第14期	第15期
決算年月			平成29年3月	平成30年3月	平成31年3月	令和2年3月	令和3年3月	令和4年3月
売上高	(千円)		1,155,023	1,377,281	1,544,464	1,556,593	1,482,969	2,980,673
営業利益	(千円)		354,190	420,338	459,082	294,181	34,787	257,885
売上高営業利益率	(%)		30.67%	30.52%	29.72%	18.90%	2.35%	8.65%
経常利益	(千円)		338,668	415,056	404,571	285,815	87,790	216,177
売上高経常利益率	(%)		29.32%	30.14%	26.19%	18.36%	5.92%	7.25%
当期純利益又は当期純損失(△)	(千円)		247,073	296,711	255,383	207,147	49,402	△ 517,684
売上高当期純利益率	(%)		21.39%	21.54%	16.54%	13.31%	3.33%	-17.37%
親会社株主に帰属する当期純利益	(千円)		247,073	296,711	255,383	207,147	49,402	△ 574,342
包括利益	(千円)		247,073	296,711	255,383	207,147	49,402	△ 504,431
資本金 *	(千円)		205,990	294,991	2,269,373	2,276,959	10,000	10,128
発行済株式総数 *	(千株)		3,334	6,972	14,917	15,026	15,026	15,027
純資産額	(千円)		1,504,833	1,979,308	6,182,739	6,403,110	6,440,756	11,391,343
総資産額	(千円)		1,748,131	2,157,903	6,408,858	6,546,609	6,635,379	13,984,059
1株当たり純資産額	(円)		283.88	141.94	414.46	426.13	428.65	434.83
1株当たり当期純利益	(円)		43.48	21.74	17.84	13.85	3.29	5.34
潜在株式調整後1株当たり当期純利益	(円)		41.04	20.52	17.35	13.67	3.26	5.30
自己資本比率(自己資本÷総資産×100)	(%)		86.1%	91.7%	96.5%	97.8%	97.1%	96.5%
自己資本利益率(当期純利益÷自己資本×100)	(%)		31.3%	17.0%	6.3%	3.3%	0.8%	1.2%
株価収益率(PER)	(倍)		324.1	289.8	194.2	197.33	284.2	216.5
配当性向 *	(%)		0.0	0.0	0.0	0.0	0.0	0.0
営業活動によるキャッシュ・フロー	(千円)		373,666	230,013	243,497	360,697	198,146	472,610
投資活動によるキャッシュ・フロー	(千円)		△ 36,456	△ 468,596	△ 78,459	△ 384,522	△ 2,092,027	△ 144,478
財務活動によるキャッシュ・フロー	(千円)		1,013,097	177,504	3,903,678	15,252	1	△ 200,536
現金及び現金同等物の期末残高	(千円)		1,555,078	1,494,001	5,562,719	5,554,149	3,600,270	3,798,391
従業員数	(名)		39	45	46	55	61	160
(臨時従業員数)	(名)		0	0	0	0	0	0
ROA 総資本当期純利益率	(%)		14.13	13.75	3.98	3.16	0.74	△ 3.70
売上高経常利益率	(%)		29.32	30.14	26.19	18.36	5.92	7.25
売上高当期純利益率	(%)		21.39	21.54	16.54	13.31	3.33	△ 17.37
総資本回転率	(回)		0.66	0.64	0.24	0.24	0.22	0.21
売上高成長率(対基準比率)			100	119	134	135	128	258
経常利益成長率(対基準比率)			100	123	119	84	26	64
総資本成長率(対基準比率)			100	123	367	374	380	800
従業員一人当たり売上高	(千円)		29,616	30,606	33,575	28,302	24,311	18,629
キャッシュ・フロー パターン			3	3	3	3	3	4
SAF2002モデルによる格付け						BB	BB	B



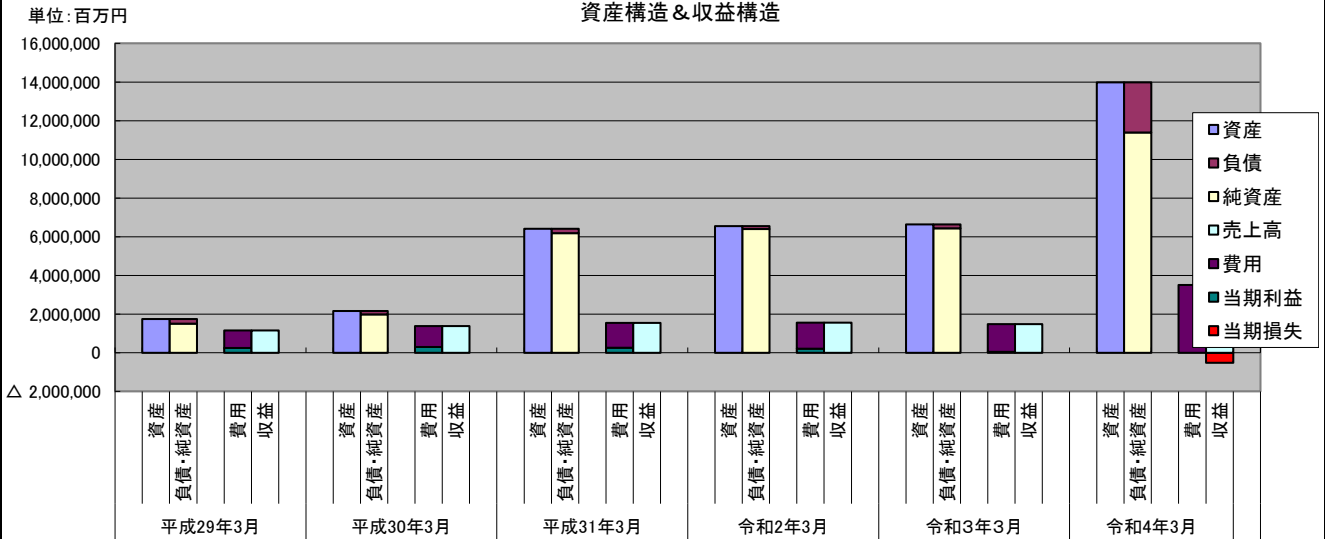
従業員数と一人当たり売上高



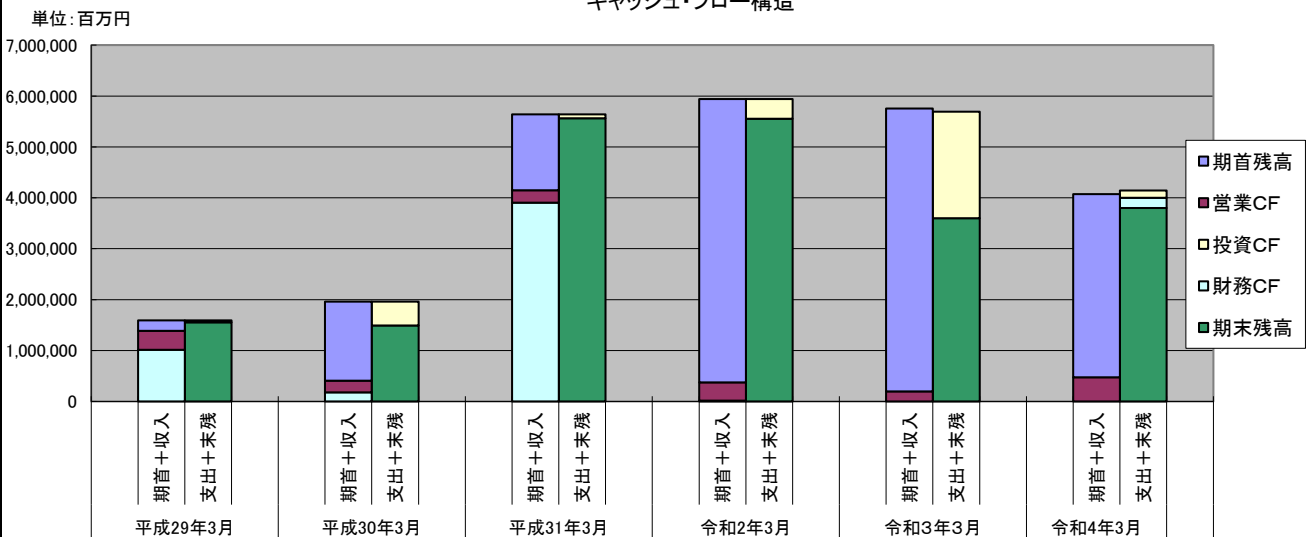
キャッシュ・フロー



資産構造 & 収益構造



キャッシュ・フロー構造



HEROZ

比較貸借対照表(連結)

単位:千円

科 目		金 額					増減額		増減率		増減額		増減率	
		R0/10期	R1/11期	R2/12期	R3/13期(A)	R4/14期(B)	R5/15期(C)	(C-B)	(C/B-1)	(C-A)	(C/A-1)			
資 産	流動資産	現金及び預金	1,555,078	1,494,001	5,562,719	5,554,149	3,660,270	3,798,391	138,121	3.8%	#####	▲31.6%		
		受取手形及び売掛金	102,266	132,348	329,338	185,765	138,153	634,171	496,018	359.0%	448,406	241.4%		
		契約資産					29,087	35,160	6,073	20.9%	35,160			
		棚卸資産						260,283	260,283		260,283			
		仕掛品	6,356	10,662	8,506	1,288			0		▲1,288	▲100.0%		
		前払費用	8,560	20,511	28,440	26,164	40,528		▲40,528	▲100.0%	▲26,164	▲100.0%		
									0		0			
		繰延税金資産							0		0			
		その他	1,023	1,931	6,521	19,458	91,590	235,956	144,366	157.6%	216,498	1112.6%		
		貸倒引当金							0		0			
	流動資産合計	1,673,283	1,659,453	5,935,524	5,786,824	3,959,628	4,963,961	1,004,333	25.4%	▲822,863	▲14.2%			
	有形固定資産	建物及び構築物							0		0			
		減価償却費累計額							0		0			
		建物及び構築物(純額)	1,434	1,163	12,374	11,036	9,786	29,427	19,641	200.7%	18,391	166.6%		
		機械装置及び運搬具							0		0			
		減価償却費累計額							0		0			
		工具、器具及び備品(純額)	2,940	149,459	119,340	413,315	250,484	207,029	▲43,455	▲17.3%	▲206,286	▲49.9%		
		土地							0		0			
		建設仮勘定	25,874					860	860		860			
		その他							0		0			
		減価償却費累計額							0		0			
	無形固定資産	有形固定資産合計	30,248	150,622	131,714	424,351	260,270	237,316	▲22,954	▲8.8%	▲187,035	▲44.1%		
のれん							2,311,872	2,311,872		2,311,872				
ソフトウェア		233	5,636	6,710	17,419	14,496	223,255	208,759	1440.1%	205,836	1181.7%			
ソフトウェア仮勘定						10,855	105,560	94,705	872.5%	105,560				
その他								0		0				
無形固定資産合計		233	5,636	6,710	17,419	25,351	2,640,687	2,615,336	10316.5%	2,623,268	15059.8%			
投資その他		投資有価証券		288,939	237,817	224,516	322,471	376,930	54,459	16.9%	152,414	67.9%		
		関係会社株式					1,995,548		#####	▲100.0%	0			
		長期前払費用	46	16,265	6,156	3,235	3,614		▲3,614	▲100.0%	▲3,235	▲100.0%		
		長期貸付金							0		0			
	差入保証金							0		0				
	退職給付に係る資産							0		0				
	繰延税金資産	20,017	13,215	34,790	30,461	15,033	179,099	164,066	1091.4%	148,638	488.0%			
	その他	24,300	23,775	56,146	59,804	53,463	275,047	221,584	414.5%	215,243	359.9%			
	貸倒引当金							0		0				
	投資その他の資産合計	44,363	342,194	334,909	318,016	2,390,129	831,076	#####	▲65.2%	513,060	161.3%			
固定資産合計		74,844	498,452	473,333	759,786	2,675,750	3,709,079	1,033,329	38.6%	2,949,293	388.2%			
社債発行費								0		0				
繰延資産合計								0		0				
資 産 合 計		1,748,127	2,157,905	6,408,857	6,546,610	6,635,378	8,673,040	2,037,662	30.7%	2,126,430	32.5%			
負 債	流動負債	支払手形及び買掛金	21,890	21,204	20,260	22,224	23,899	101,223	77,324	323.5%	78,999	355.5%		
		1年以内返済予定の長期借入金						200,780	200,780		200,780			
		短期借入金							0		0			
		未払金	20,715	26,987	12,489	23,910	33,294		▲33,294	▲100.0%	▲23,910	▲100.0%		
		未払費用	15,787	22,081	16,086	22,445	18,361		▲18,361	▲100.0%	▲22,445	▲100.0%		
		未払法人税等	125,524	58,293	101,765	30,002		154,035	154,035		124,033	413.4%		
		契約負債(前受金)	12,633	18,301	17,423	19,874	59,192	252,665	193,473	326.9%	232,791	1171.3%		
		預り金	9,705	13,838	6,373	9,128	15,971		▲15,971	▲100.0%	▲9,128	▲100.0%		
		賞与引当金	6,414	6,864	8,004	9,026	8,772	29,729	20,957	238.9%	20,703	229.4%		
		契約損失引当金						101,395	101,395		101,395			
	固定負債	その他	30,630	11,027	43,719	6,890	35,134	154,742	119,608	340.4%	147,852	2145.9%		
		流動負債合計	243,298	178,595	226,119	143,499	194,623	994,569	799,946	411.0%	851,070	593.1%		
		社債							0		0			
		長期借入金						1,301,560	1,301,560		1,301,560			
		繰延税金負債						477	477		477			
		退職給付に係る負債							0		0			
									0		0			
		その他						296,110	296,110		296,110			
		固定負債合計	0	0	0	0	0	1,598,147	1,598,147		1,598,147			
		負 債 合 計		243,298	178,595	226,119	143,499	194,623	2,592,716	2,398,093	1232.2%	2,449,217	1706.8%	
	株主資本	資本金	205,990	294,991	2,269,373	2,276,959	10,000	10,128	128	1.3%	#####	▲99.6%		
		資本剰余金						5,303,446	5,303,446		5,303,446			
資本準備金		144,640	233,641	2,208,023	2,215,609	2,215,609	2,215,609	0	0.0%	0	0.0%			
その他資本剰余金		829,036	828,620	828,620	828,449	3,095,408	3,095,408	0	0.0%	2,266,959	273.6%			
利益剰余金		325,167	621,876	877,259	1,084,405	1,117,934	516,421	▲601,513	▲53.8%	▲567,984	▲52.4%			
自己株式								0		0				
株主資本合計		1,504,833	1,979,128	6,183,275	6,405,422	6,438,951	11,141,012	4,702,061	73.0%	4,735,590	73.9%			
その他		その他の有価証券評価差額金		180	▲536	▲2,564	1,804	15,057	13,253	734.6%	17,621	▲687.2%		
		繰延ヘッジ損益							0		0			
		為替換算調整勘定							0		0			
	退職給付に係る調整累計額							0		0				
	その他の包括利益累計額	0	180	▲536	▲2,564	1,804	15,057	13,253	734.6%	17,621	▲687.2%			
新株予約権					252	1	29,781	29,780	2978000.0%	29,529	11717.9%			
非支配株主持分(少数株主持分)							205,493	205,493		205,493				
純 資 産 合 計		1,504,833	1,979,308	6,182,739	6,403,110	6,440,756	11,391,343	4,950,587	76.9%	4,988,233	77.9%			
負債・純資産合計		1,748,131	2,157,903	6,408,858	6,546,609	6,635,379	13,984,059	7,348,680	110.7%	7,437,450	113.6%			
受取手形割引高								0		0				
借入金		0	0	0	0	0	1,502,340	1,502,340		1,502,340				
有利子負債		0	0	0	0	0	1,502,340	1,502,340		1,502,340				

借入金:長短借入金+社債

有利子負債:借入金+リース債務

HEROZ

[比較損益計算書\(連結\)](#)

単位:千円

科 目		金 額			金 額			増減額	増減率	増減額	増減率
		R0/10期	R1/11期	R2/12期	R3/13期(A)	R4/14期(B)	R5/15期(C)	(C-B)	(C/B-1)	(C-A)	(C/A-1)
	売上高	1,155,023	1,377,281	1,544,464	1,556,593	1,482,969	2,980,673	1,497,704	101.0%	1,424,080	91.5%
	(うち 国内生産分)							0		0	
	(うち 海外生産分)							0		0	
売上高合計		1,155,023	1,377,281	1,544,464	1,556,593	1,482,969	2,980,673	1,497,704	101.0%	1,424,080	91.5%
	売上原価							0		0	
	労務費	170,900	211,421	264,654	313,686	284,000	492,151	208,151	73.3%	178,465	56.9%
	経費等	481,552	472,242	510,175	530,427	639,981	1,201,144	561,163	87.7%	670,717	126.4%
	期首仕掛品棚卸高		6,356	10,662	8,506			0		▲ 8,506	▲ 100.0%
	期末仕掛品棚卸高	▲ 6,356	▲ 10,662	▲ 8,506	▲ 1,288			0		▲ 1,288	▲ 100.0%
	棚卸資産帳簿価額切下額						64,963	64,963		64,963	
	その他						▲ 123,966	▲ 123,966		▲ 123,966	
	売上原価	646,096	679,357	776,985	851,331	923,981	1,634,292	710,311	76.9%	782,961	92.0%
売上総利益		508,927	697,924	767,479	705,262	558,988	1,346,381	787,393	140.9%	641,119	90.9%
販売費及び一般管理費	役員報酬	36,942	51,770	61,800	84,800	86,102	72,828	▲ 13,274	▲ 15.4%	▲ 11,972	▲ 14.1%
	給与及び手当	20,571	34,918	39,837	55,690	109,992	364,524	254,532	231.4%	308,834	554.6%
	賞与							0		0	
	賞与引当金繰入額	1,832			352	1,687	32,901	31,214	1850.3%	32,549	9246.9%
	支払手数料							0		0	
	広告宣伝費	8,514	36,194	21,360	42,879	56,860	77,602	20,742	36.5%	34,723	81.0%
	顧客関連資産償却額							0		0	
	株式報酬費用						29,779	29,779		29,779	
	その他	25,914	48,339	47,910	95,809	82,188	376,916	294,728	358.6%	281,107	293.4%
	採用教育費	4,175	37,835	23,488	45,568	61,914	49,212	▲ 12,702	▲ 20.5%	3,644	8.0%
	減価償却費	1,242	1,995	4,543	6,134	5,629	8,085	2,456	43.6%	1,951	31.8%
	租税公課	29,253	17,690	41,461				0		0	
	研究開発費	10,310	22,082	26,741	28,299	70,674	34,937	▲ 35,373	▲ 50.6%	6,638	23.5%
	技術研究費							0		0	
支払報酬額	15,984	26,763	41,257	51,550	49,155	41,712	▲ 7,443	▲ 15.1%	▲ 9,838	▲ 19.1%	
販売費及び一般管理費		154,737	277,586	308,397	411,081	524,201	1,088,496	564,295	107.6%	677,415	164.8%
営業利益		354,190	420,338	459,082	294,181	34,787	257,885	223,098	641.3%	▲ 36,296	▲ 12.3%
営業外収	受取利息	4	14	67	58	47	36	▲ 11	▲ 23.4%	▲ 22	▲ 37.9%
	受取配当金					49,498		▲ 49,498	▲ 100.0%	0	
	出資分配金	1,577	77	38	37			0		▲ 37	▲ 100.0%
	持分法による投資利益						14,594	14,594		14,594	
	助成金収入				1,000			0		▲ 1,000	▲ 100.0%
	保険解約返戻金							0		0	
	移転補償金							0		0	
	その他	207	50	10	6	3,532	439	▲ 3,093	▲ 87.6%	433	7216.7%
	営業外収益	1,788	141	115	1,101	53,077	15,069	▲ 38,008	▲ 71.6%	13,968	1268.7%
営業外費用	支払利息	32					5,620	5,620		5,620	
	株式交付費	4,816	85	22,113			21,013	21,013		21,013	
	上場関連費用			22,972				0		0	
	株式公開費用	12,462						0		0	
	支払手数料							0		0	
	投資事業組合運用損		5,319	9,540	9,465		22,401	22,401		12,936	136.7%
	その他		19	1	2	74	7,743	7,669	10363.5%	7,741	387050.0%
	営業外費用	17,310	5,423	54,626	9,467	74	56,777	56,703	76625.7%	47,310	499.7%
経常利益		338,668	415,056	404,571	285,815	87,790	216,177	128,387	146.2%	▲ 69,638	▲ 24.4%
特別利益	固定資産売却益							0		0	
	投資有価証券売却益							0		0	
	固定資産譲渡益							0		0	
	為替換算調整勘定取崩益							0		0	
	債務取崩益							0		0	
	その他							0		0	
	特別利益	0	0	0	0	0	0	0		0	
特別損失	段階取得に係る差損						541,091	541,091		541,091	
	契約損失引当金繰入額						101,395	101,395		101,395	
	投資結算証券評価損			39,712				0		0	
	その他							0		0	
	特別損失	0	0	39,712	0	0	642,486	642,486		642,486	
	税金等調整前当期純利益	338,668	415,056	364,859	285,815	87,790	▲ 426,309	▲ 514,099	▲ 585.6%	▲ 712,124	▲ 249.2%
	法人税、住民税及び事業税	111,612	111,623	130,735	73,444	18,042	151,065	133,023	737.3%	77,621	105.7%
	法人税等調整額 他	▲ 20,017	6,722	▲ 21,259	5,224	20,346	▲ 59,690	▲ 80,036	▲ 393.4%	▲ 64,914	▲ 1242.6%
	法人税等合計	91,595	118,345	109,476	78,668	38,388	91,375	52,987	138.0%	12,707	16.2%
	当期純利益	247,073	296,711	255,383	207,147	49,402	▲ 517,684	▲ 567,086	▲ 1147.9%	▲ 724,831	▲ 349.9%
非支配株主に帰属する当期純利益							56,658	56,658		56,658	
親会社株主に帰属する当期純利益		247,073	296,711	255,383	207,147	49,402	▲ 574,342	▲ 623,744	▲ 1262.6%	▲ 781,489	▲ 377.3%

比較包括利益計算書(連結)

当期純利益	247,073	296,711	255,383	207,147	49,402	▲ 517,684	▲ 567,086	▲ 1147.9%	▲ 724,831	▲ 349.9%
その他有価証券評価差額金						13,253	13,253		13,253	
繰延ヘッジ損益							0		0	
為替換算調整勘定							0		0	
退職給付に係る調整額							0		0	
持分法適用会社に対する持ち分相当額							0		0	
その他の包括利益合計	0	0	0	0	0	13,253	13,253		13,253	
包括利益	247,073	296,711	255,383	207,147	49,402	▲ 504,431	▲ 553,833	▲ 1121.1%	▲ 711,578	▲ 343.5%
(内訳)										
親会社株式に係る包括利益						▲ 561,080	▲ 561,080		▲ 561,080	
非支配株主に係る包括利益						56,658	56,658		56,658	

期末従業員数	39	45	46	55	61	160	99	162.3%	105	190.9%
加工高(付加価値額)	368,711	494,367	503,930	382,980	155,248	417,600	262,352	169.0%	34,620	9.0%

ここでの加工高＝役員報酬及び給料手当＋賞与＋賞与引当金繰入額＋営業利益として計算している。

人件費(固定費)	14,521	74,029	44,848	88,799	120,461	159,715
設備関連運費(固定経費)	12,957	24,170	23,955	47,905	41,094	218,237
業務活動費(調整可能経費)	82,022	134,935	156,876	222,828	313,491	668,832
販売費及び一般管理費	154,737	277,586	308,397	411,081	524,201	1,088,496
人件費=役員報酬及び給料手当+賞与+賞与引当金繰入額						
設備関連運費(固定経費)=減価償却費+賃借料+その他/2						
業務活動費(調整可能経費)=広告宣伝費+その他/2						

HEROZ

比較キャッシュ・フロー計算書(連結)

単位:千円

区分	金 額			金 額		
	R0/10期	R1/11期	R2/12期	R3/13期(A)	R4/14期(B)	R5/15期(C)
営業活動によるキャッシュ・フロー						
税金等調整前当期純利益	338,667	415,055	364,858	285,814	87,790	▲ 426,300
減価償却費	2,530	49,718	63,302	70,648	152,729	163,984
のれん償却額						88,033
敷金償却	524	524	796	1,341	1,341	4,355
株式報酬費用						30,456
受取利息及び受取配当金	▲ 4	▲ 14	▲ 67	▲ 58	▲ 49,546	▲ 36
出資分配金	▲ 1,577	▲ 77	▲ 38	▲ 37	▲ 82	▲ 25
助成金収入				▲ 1,000		
支払利息	32					5,620
支払手数料						249
株式公開費用	12,462					
株式交付費	4,816	85	22,113			21,013
上場関連費用			22,972			
投資事業組合運用損益(△は益)		5,319	9,540	9,465	▲ 3,136	
投資有価証券運用損益(△は益)			39,712			22,401
持分法による投資損益(△は益)						▲ 14,594
段階取得に係る差損益(△は益)						541,091
賞与引当金の増減額(△は減少)	6,414	450	1,140	1,022	▲ 254	3,467
契約損失引当金の増減額(△は減少)						101,395
売上債権の増減額(△は減少)	27,728	▲ 30,081	▲ 196,990	143,573	32,892	17,895
契約資産の増減額(△は増加)					▲ 25,321	
棚卸資産の増減額(△は増加)	▲ 6,356	▲ 4,305	2,155	7,218		20,010
前渡金の増減額(△は増加)						62,141
前払費用の増減額	▲ 1,851	▲ 11,951	▲ 7,929	2,275	▲ 14,363	4,665
仕入債務の増減額(△は減少)	▲ 31,730	▲ 686	▲ 944	1,964	1,674	▲ 25,136
未払金の増減額(△は減少)	▲ 658	5,375	▲ 16,882	14,302	7,864	▲ 36,357
未払費用の増減額(△は減少)	328	6,293	▲ 5,994	6,359	▲ 4,084	5,137
未払又は未収消費税等の増減額						▲ 26,375
預り金の増減額(△は増加)	▲ 22,731	4,132	▲ 7,465	2,755	6,843	▲ 597
前受金の増減額(△は減少)	5,831	5,667	▲ 877	2,451		
長期前払費用の増減額(△は増加)						27,513
長期前受金の増減額(△は減少)						▲ 53,201
契約負債の増減額(△は減少)					27,686	▲ 25,931
その他	38,607	▲ 42,979	63,589	▲ 55,536	26,275	
小計	373,032	402,525	352,991	492,556	248,308	510,873
利息及び配当金の受取額	4	14	67	58	47	36
持分法適用会社からの配当金の受取金額						49,498
出資分配金の受取額	952	893	38	37	82	25
助成金の受取額				1,000		
利息の支払額	▲ 32					▲ 5,652
法人税等の支払額又は還付額(△は支払)	▲ 290	▲ 173,419	▲ 109,599	▲ 132,954	▲ 50,291	▲ 82,170
営業活動によるキャッシュ・フロー	373,666	230,013	243,497	360,697	198,146	472,610
投資活動によるキャッシュ・フロー						
定期預金の純増減額(△は増加)						
有価証券の取得による支出						
有価証券の償還による収入						
有形固定資産の取得による支出	▲ 28,306	▲ 169,029	▲ 44,122	▲ 365,434	▲ 3,622	▲ 22,970
有形固定資産の売却による収入						1,363
無形固定資産の取得による支出	▲ 193	▲ 5,567	▲ 1,170	▲ 14,088	▲ 8,358	▲ 73,299
投資有価証券の取得による支出		▲ 294,000			▲ 105,000	▲ 58,010
関係会社株式の取得による支出					▲ 1,995,548	7,924
投資事業組合からの分配による収入					15,501	58
投資活動によるキャッシュ・フロー						456
敷金及び保証金の差入による収入	▲ 7,957		▲ 33,167	▲ 5,000		
敷金及び保証金の回収による収入					5,000	
その他						
投資活動によるキャッシュ・フロー	▲ 36,456	▲ 468,596	▲ 78,459	▲ 384,522	▲ 2,092,027	▲ 144,478
財務活動によるキャッシュ・フロー						
短期借入れによる収入						
短期借入金の返済による支出	▲ 10,000					▲ 100,325
長期借入れによる収入						▲ 100,000
長期借入金の返済による支出						
短親社債型新株予約権付社債の発行による収入	316,604					
新株予約権の行使による株式の発行による収入		70,671	42,494	15,171	1	257
新株予約権の発行による収入				252		
非支配株主への配当金の支払額						▲ 218
株式の発行による収入	189,306	107,243	3,884,156			
自己株式の取得による支出		▲ 410		▲ 171		▲ 250
自己株式の処分による収入	527,085					
上場関連費用の支出			▲ 22,972			
その他	▲ 9,898					
財務活動によるキャッシュ・フロー	1,013,097	177,504	3,903,678	15,252	1	▲ 200,536
現金及び現金同等物に係る換算差額						
現金及び現金同等物の増加額(減少額△)	1,350,307	▲ 61,079	4,068,716	▲ 8,573	▲ 1,893,880	138,121
現金及び現金同等物の期首残高	204,767	1,555,078	1,494,001	5,562,719	5,554,149	3,660,269
連結の範囲の変更に伴う現金及び現金同等物の増減額(△は減少)						
非連結子会社との合併に伴う現金及び現金同等物の増加額						
現金及び現金同等物の期末残高	1,555,074	1,493,999	5,562,717	5,554,146	3,660,269	3,798,390

HEROZ

経営指標比較表

金額単位:千円

経営指標		(単位)	経営指標の推移						評価	
			R3/13期(A)		R4/14期(B)		R5/15期(C)		傾向	判定
(1)総合収益性分析										
A. 総資本当期純利益率(ROA)	(%)		$\frac{207,147}{6,546,610} \times 100$	3.16	$\frac{49,402}{6,635,378} \times 100$	0.74	$\frac{\blacktriangle 517,684}{8,673,040} \times 100$	$\blacktriangle 5.97$		
B. 自己資本当期純利益率(ROE)	(%)		$\frac{207,147}{6,403,110} \times 100$	3.24	$\frac{49,402}{6,440,756} \times 100$	0.77	$\frac{\blacktriangle 517,684}{11,391,343} \times 100$	$\blacktriangle 4.54$		
(2)売上高利益率分析										
A. 売上高対総利益率(粗利益率)	(%)		$\frac{705,262}{1,556,593} \times 100$	45.31	$\frac{558,988}{1,482,969} \times 100$	37.69	$\frac{1,346,381}{2,980,673} \times 100$	45.17		
B. 売上高対営業利益率	(%)		$\frac{294,181}{1,556,593} \times 100$	18.90	$\frac{34,787}{1,482,969} \times 100$	2.35	$\frac{257,885}{2,980,673} \times 100$	8.65		
C. 売上高対経常利益率	(%)		$\frac{285,815}{1,556,593} \times 100$	18.36	$\frac{87,790}{1,482,969} \times 100$	5.92	$\frac{216,177}{2,980,673} \times 100$	7.25		
D. 売上高対当期純利益率	(%)		$\frac{207,147}{1,556,593} \times 100$	13.31	$\frac{49,402}{1,482,969} \times 100$	3.33	$\frac{\blacktriangle 517,684}{2,980,673} \times 100$	$\blacktriangle 17.37$		
E. 売上高対販売管理費比率	(%)		$\frac{411,081}{1,556,593} \times 100$	26.41	$\frac{524,201}{1,482,969} \times 100$	35.35	$\frac{1,088,496}{2,980,673} \times 100$	36.52		
(3)損益分岐点分析							1			
A. 損益分岐点売上高(採算点)	(千円)		$\frac{136,704}{31.0\%}$	441,079	$\frac{161,555}{16.6\%}$	975,902	$\frac{377,952}{22.7\%}$	1,662,686		
B. 損益分岐点比率(余裕度)	(%)		$\frac{441,079}{1,556,593} \times 100$	71.66	$\frac{975,902}{1,482,969} \times 100$	34.19	$\frac{1,662,686}{2,980,673} \times 100$	44.22		
(4)回転率・回転期間分析										
A. 総資本回転率	(回)		$\frac{1,556,593}{6,546,610}$	0.24	$\frac{1,482,969}{6,635,378}$	0.22	$\frac{2,980,673}{8,673,040}$	0.34		
B. 固定資産回転率	(回)		$\frac{1,556,593}{0}$	-	$\frac{1,482,969}{0}$	-	$\frac{2,980,673}{1,598,147}$	1.87		
C. 売上債権回転期間	(日)		$\frac{185,765}{1,556,593} \times 365$	43.56	$\frac{138,153}{1,482,969} \times 365$	34.00	$\frac{634,171}{2,980,673} \times 365$	77.66		
D. 棚卸資産回転期間	(日)		$\frac{27,452}{1,556,593} \times 365$	6.44	$\frac{40,528}{1,482,969} \times 365$	9.98	$\frac{260,283}{2,980,673} \times 365$	31.87		
E. 買入債務回転期間	(日)		$\frac{22,224}{1,556,593} \times 365$	5.21	$\frac{23,899}{1,482,969} \times 365$	5.88	$\frac{101,223}{2,980,673} \times 365$	12.40		
(5)生産性分析										
A. 従業員一人当たり年間売上高	(千円)		$\frac{1,556,593}{55}$	28,302	$\frac{1,482,969}{61}$	24,311	$\frac{2,980,673}{160}$	18,629		
B. 従業員一人当たり年間当期純利益	(千円)		$\frac{207,147}{55}$	3,766	$\frac{49,402}{61}$	810	$\frac{\blacktriangle 517,684}{160}$	$\blacktriangle 3,236$		
(6)短期支払能力分析										
A. 流動比率	(%)		$\frac{5,786,824}{143,499} \times 100$	4,032.66	$\frac{3,959,628}{194,623} \times 100$	2,034.51	$\frac{4,963,961}{994,569} \times 100$	499.11		
B. 当座比率	(%)		$\frac{5,739,914}{143,499} \times 100$	3,999.97	$\frac{3,827,510}{194,623} \times 100$	1,966.63	$\frac{4,467,722}{994,569} \times 100$	449.21		
(7)資本の安定性分析										
A. 自己資本比率	(%)		$\frac{6,402,858}{6,546,610} \times 100$	97.80	$\frac{6,440,755}{6,635,378} \times 100$	97.07	$\frac{11,156,069}{8,673,040} \times 100$	128.63		
B. 負債比率	(%)		$\frac{143,499}{6,403,110} \times 100$	2.24	$\frac{194,623}{6,440,756} \times 100$	3.02	$\frac{2,592,716}{11,391,343} \times 100$	22.76		
(8)調達と運用の適合性分析										
A. 固定長期適合率	(%)		$\frac{759,786}{6,403,110} \times 100$	11.87	$\frac{2,675,750}{6,440,756} \times 100$	41.54	$\frac{3,709,079}{12,989,490} \times 100$	28.55		
B. 固定比率	(%)		$\frac{759,786}{6,403,110} \times 100$	11.87	$\frac{2,675,750}{6,440,756} \times 100$	41.54	$\frac{3,709,079}{11,391,343} \times 100$	32.56		
(9)成長性分析										
A. 売上高成長率	(%)				$\frac{\blacktriangle 73,624}{1,556,593} \times 100$	$\blacktriangle 4.73$	$\frac{1,497,704}{1,482,969} \times 100$	100.99		
B. 経常利益成長率	(%)				$\frac{\blacktriangle 198,025}{285,815} \times 100$	$\blacktriangle 69.28$	$\frac{128,387}{87,790} \times 100$	146.24		
C. 販売管理費増減率	(%)				$\frac{113,120}{411,081} \times 100$	27.52	$\frac{564,295}{524,201} \times 100$	107.65		
D. 従業員数増減率	(%)				$\frac{6}{55} \times 100$	10.91	$\frac{99}{61} \times 100$	162.30		
E. 資産増加率	(%)				$\frac{88,768}{6,546,610} \times 100$	1.36	$\frac{2,037,662}{8,673,040} \times 100$	23.49		
(10)付加価値分析										
A. 加工高比率	(%)		$\frac{382,980}{1,556,593} \times 100$	24.60	$\frac{155,248}{1,482,969} \times 100$	10.47	$\frac{417,600}{2,980,673} \times 100$	14.01		
B. 労働分配率	(%)		$\frac{88,799}{382,980} \times 100$	23.19	$\frac{120,461}{155,248} \times 100$	77.59	$\frac{159,715}{417,600} \times 100$	38.25		
C. 資本生産性	(%)		$\frac{382,980}{6,546,610} \times 100$	5.85	$\frac{155,248}{6,635,378} \times 100$	2.34	$\frac{417,600}{8,673,040} \times 100$	4.81		
D. 付加価値生産性	(千円)		$\frac{382,980}{55}$	6,963	$\frac{155,248}{61}$	2,545	$\frac{417,600}{160}$	2,610		
(11)その他										
A. 借入金依存度	(%)		$\frac{0}{6,546,610} \times 100$	0.00	$\frac{0}{6,635,378} \times 100$	0.00	$\frac{1,502,340}{8,673,040} \times 100$	17.32		

SAF2002モデルによる格付評価

経営指標	(単位)	経営指標の推移					
		R3/13期(A)		R4/14期(B)		R5/15期(C)	
売上高	(千円)	1,556,593		1,482,969		2,980,673	
支払利息	(千円)	0		0		5,620	
税引前当期利益	(千円)	285,815		87,790		▲ 426,309	
棚卸資産	(千円)	27,452		40,528		260,283	
留保利益	(千円)	1,084,405		1,117,934		516,421	
総資本	(千円)	6,546,609		6,635,379		13,984,059	
A. 総資本留保利益率	(%)	$\frac{1,084,405}{6,546,609} \times 100$	16.56	$\frac{1,101,170}{6,590,994} \times 100$	16.71	$\frac{817,178}{10,309,719} \times 100$	7.93
B. 総資本税引前当期利益率	(%)	$\frac{285,815}{6,546,609} \times 100$	4.37	$\frac{87,790}{6,590,994} \times 100$	1.33	$\frac{▲ 426,309}{10,309,719} \times 100$	▲ 4.14
C. 棚卸資産回転期間	(ヶ月)	$\frac{27,452}{1,556,593} \times 12$	0.21	$\frac{40,528}{1,482,969} \times 12$	0.33	$\frac{260,283}{2,980,673} \times 12$	1.05
D. 売上高金利負担率	(%)	$\frac{0}{1,556,593} \times 100$	0.00	$\frac{0}{1,482,969} \times 100$	0.00	$\frac{5,620}{2,980,673} \times 100$	0.19
SAF値		_____	0.98244	_____	0.89486	_____	0.60522
格付			BB		BB		B

SAF2002モデルとは、筑波大学大学院教授白田佳子氏の提唱する倒産判別分析モデルである。

4つのパラメーターを重回帰判別式で、以下の数式で表現される。

SAF値＝0.01036 X 1＋0.02682 X 2－0.06610 X 3－0.02368 X 4＋0.70773	
X1 総資本留保利益率	期首・期末平均留保利益/期首・期末平均総資本×100
X2 総資本税引前当期利益率	税引前当期利益/期首・期末平均総資産×100
X3 棚卸資産回転期間	期首・期末平均棚卸資産×12/売上高
X4 売上高金利負担率	(支払利息＋社債利息＋手形売却損)/売上高×100

格付け	SAF値
AA	1.53900以上
A	1.53900未満～1.18717以上
BB	1.18717未満～0.75261以上
B	0.75261未満～0.41490以上
C	0.41490未満

総合評価
HEROZ

0.001

		R3/13期(A)	R4/14期(B)	R5/15期(C)
＜損益計算書＞				
売上高	(百万円)	1,557	1,483	2,981
仕入高、材料費	(百万円)			
人件費、労務費	(百万円)	314	284	492
製造経費	(百万円)	538	640	1,142
販売管理費	(百万円)	271	355	887
営業利益	(百万円)	294	35	258
経常利益	(百万円)	286	88	216
当期純利益	(百万円)	207	49	△ 518
期末従業員数	(人)	55	61	160
＜貸借対照表＞				
流動資産額	(百万円)	5,787	3,960	4,964
固定資産額	(百万円)	760	2,676	3,709
負債総額	(百万円)	143	195	2,593
借入金(社債含む)	(百万円)	0	0	1,502
純資産額	(百万円)	6,403	6,441	11,391
総資産額	(百万円)	6,547	6,635	13,984
＜キャッシュフロー計算書＞				
営業キャッシュフロー	(百万円)	361	198	473
投資キャッシュフロー	(百万円)	△ 385	△ 2,092	△ 144
フリーキャッシュフロー	(百万円)	△ 24	△ 1,894	328
財務キャッシュフロー	(百万円)	15	0	△ 201
キャッシュ期首残高	(百万円)	5,563	5,554	3,600
キャッシュ期末残高	(百万円)	5,554	3,600	3,798
キャッシュ増減額	(百万円)	△ 9	△ 1,954	198
＜主な経営指標＞				
ROA(総資産利益率)	(%)	3.2	0.7	△ 3.7
経常利益率	(%)	18.4	5.9	7.3
総資本回転率	(回)	0.2	0.2	0.2
借入金依存度	(%)	0.0	0.0	10.7
従業員一人当たり売上高	(千円)	28,302	24,311	18,629
加工高	(百万円)	383	155	418
労働分配率	(%)	81.9	182.9	117.9

＜総合評価＞

