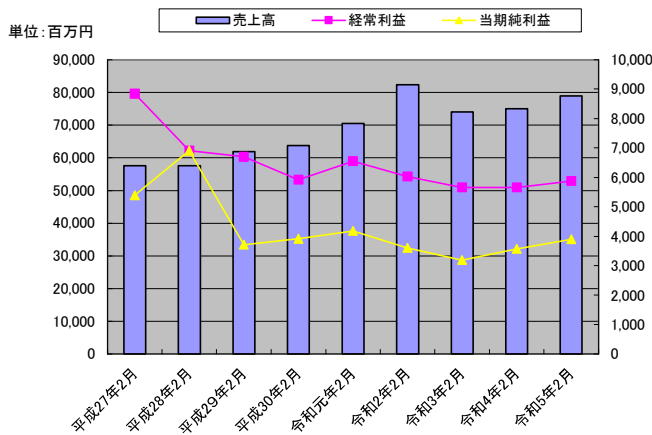


# 株式会社ワキタ

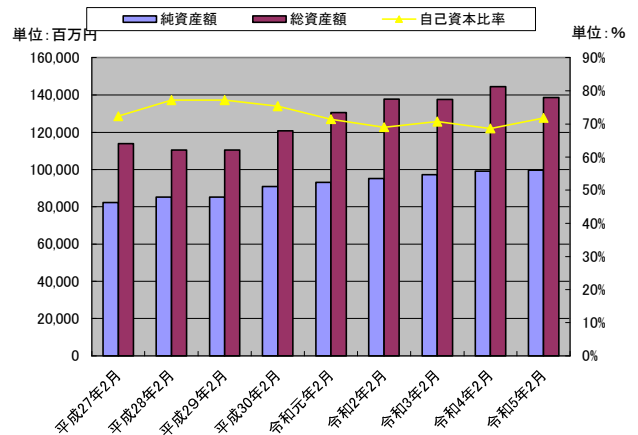
主要な経営指標等の推移(連結 \* 提出会社)

回次	55期	56期	57期	58期	59期	60期	61期	62期	63期
決算年月	平成27年2月	平成28年2月	平成29年2月	平成30年2月	令和元年2月	令和2年2月	令和3年2月	令和4年2月	令和5年2月
売上高 (千円)	57,634	57,617	61,886	63,739	70,479	82,275	74,015	74,989	78,870
経常利益 (千円)	8,844	6,906	6,698	5,921	6,550	6,029	5,661	5,661	5,880
当期純利益 (千円)	5,394	6,906	3,718	3,914	4,184	3,607	3,191	3,573	3,901
包括利益 (千円)	5,727	4,190	4,190	4,578	3,651	3,521	3,754	3,908	3,965
資本金 * (千円)	13,821	13,821	13,821	13,821	13,821	13,821	13,821	13,821	13,821
発行済株式総数 * (千株)	52,021	52,021	52,021	52,021	52,021	52,021	52,021	52,021	52,021
純資産額 (千円)	82,342	85,141	85,141	90,913	93,146	95,112	97,150	99,093	99,574
総資産額 (千円)	113,836	110,336	110,336	120,709	130,440	137,855	137,477	144,376	138,652
1株当たり純資産額 (千円)	2	1,637	1,637	1,748	1,791	1,828	1,868	1,905	1,914
1株当たり当期純利益 (千円)	0	0	0	0	0	0	0	0	0
潜在株式調整後1株当たり当期純利益 (円)	-	-	-	-	-	-	-	-	-
自己資本比率 (%)	72%	77%	77%	75%	71%	69%	71%	69%	72%
自己資本利益率 (%)	6.7%	5.4%	4.3%	4.4%	4.6%	3.8%	3.3%	3.7%	4.0%
株価収益率 (倍)	11.2	9.4	14.4	17.2	14.7	12.6	15.2	14.5	14.7
配当性向 * (%)	31.3%	37.3%	42.6%	39.9%	38.8%	44.5%	48.7%	45.1%	49.5%
営業活動によるキャッシュ・フロー (百万円)	10,669	4,052	10,364	9,372	10,596	9,374	13,228	15,502	4,168
投資活動によるキャッシュ・フロー (百万円)	△ 1,923	△ 9,216	140	△ 104	△ 10,325	△ 7,347	△ 4,274	△ 2,135	△ 5,555
財務活動によるキャッシュ・フロー (百万円)	△ 3,558	△ 4,024	△ 5,667	△ 4,497	△ 4,881	△ 6,187	△ 6,458	△ 6,168	△ 9,214
現金及び現金同等物の期末残高 (百万円)	32,352	23,147	28,011	32,780	28,167	24,007	26,498	33,724	23,142
従業員数 (名)	419	441	457	483	712	974	1,085	1,162	1,257
(臨時従業員数) (名)	119	202	201	209	205	275	268	290	306
ROA 総資本当期純利益率 (%)	4.74	6.26	3.37	3.24	3.21	2.62	2.32	2.47	2.81
売上高経常利益率 (%)	15.35	11.99	10.82	9.29	9.29	7.33	7.65	7.55	7.46
売上高当期純利益率 (%)	9.36	11.99	6.01	6.14	5.94	4.38	4.31	4.76	4.95
総資本回転率 (回)	0.51	0.52	0.56	0.53	0.54	0.60	0.54	0.52	0.57
売上高成長率(対基準比率)	100	100	107	111	122	143	128	130	137
経常利益成長率(対基準比率)	100	78	76	67	74	68	64	64	66
総資本成長率(対基準比率)	100	97	97	106	115	121	121	127	122
従業員一人当たり売上高 (千円)	107,126	89,607	94,052	92,108	76,858	65,873	54,704	51,645	50,461
キャッシュ・フロー パターン	4	4	2	4	4	4	4	4	4
SAF2002モデルによる格付け				A	A	A	A	A	A

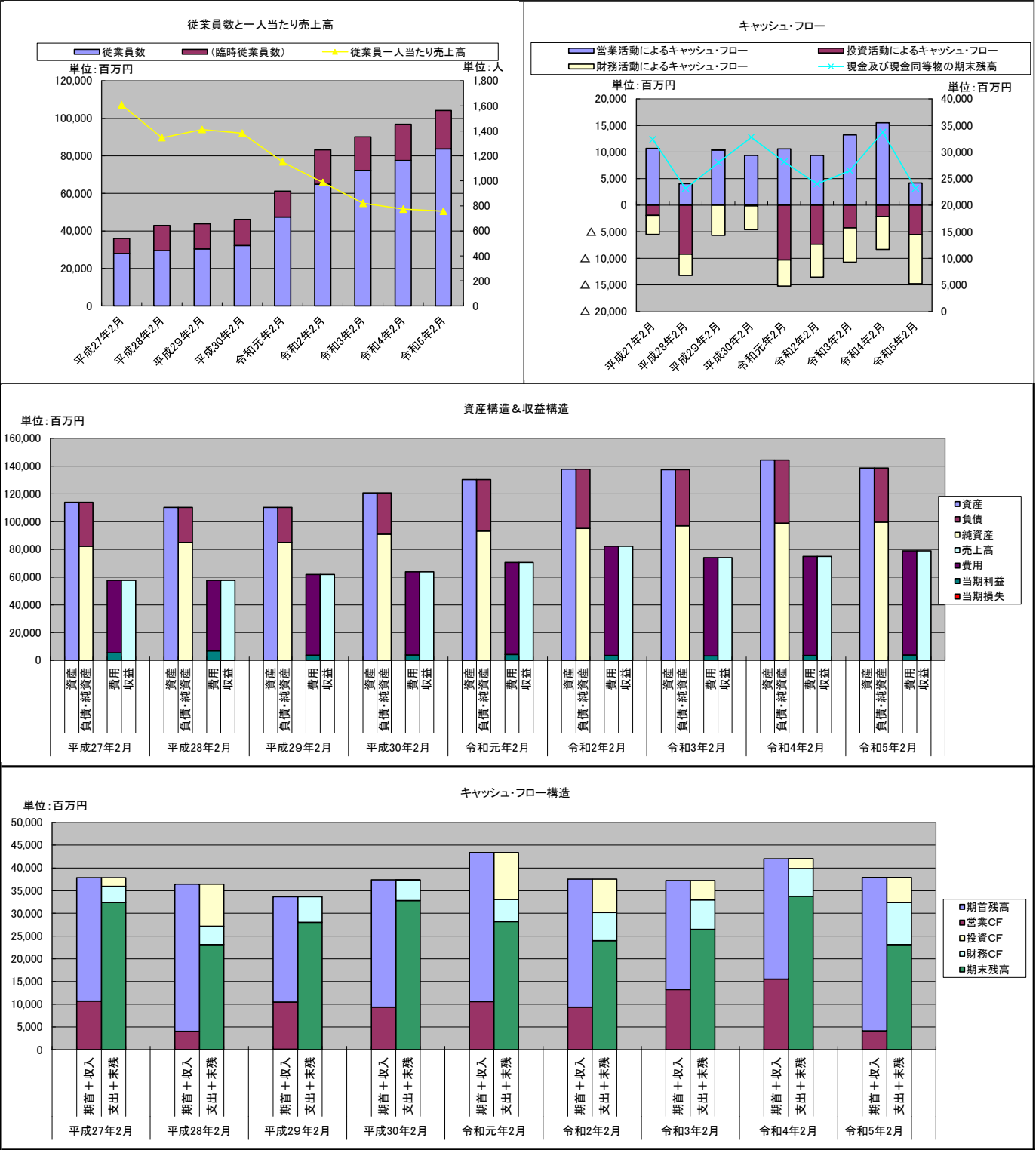
売上高/経常利益/当期純利益



純資産額/総資産額/自己資本比率



株式会社ワキタ



# 株式会社ワキタ

比較貸借対照表(連結)

単位: 百万円

科 目		金 額								
		H30年2月期	R1年2月期	R2年2月期	R3年2月期	R4年2月期	R5年2月期			
資 産 の 部	流動資産	現金及び預金	28,274	23,183	17,498	21,124	27,774	20,210		
		受取手形及び売掛金	26,614	26,820	30,370	24,958	22,430	20,181		
		商品	1,802	3,481	2,952	2,880	6,150	3,713		
		有価証券	5,505	4,983	7,112	5,373	2,930	5,305		
		貯蔵品	57	76	105	114	111	150		
		その他	323	422	478	404	631	975		
		貸倒引当金	▲ 84	▲ 114	▲ 136	▲ 102	▲ 78	▲ 69		
		流動資産合計	60,769	58,854	58,381	54,754	59,950	50,467		
	固定資産	有形固定資産	貸与資産	6,855	8,753	9,923	9,773	11,320	12,457	
			賃貸不動産	19,400	20,066	20,599	22,123	23,488	22,092	
			建物及び構築物	2,605	3,942	4,944	5,193	5,781	6,604	
			土地	6,104	7,149	7,809	8,281	8,413	11,079	
			リース資産	50	10	5	13	15	125	
			その他	225	343	819	819	818	2,858	
			有形固定資産合計	51,868	59,024	63,748	67,222	70,157	75,716	
		無形固定資産	のれん	1,004	5,603	9,121	8,030	7,163	6,070	
			その他	222	235	246	358	634	636	
		無形固定資産合計	1,227	5,839	9,367	8,388	7,797	6,706		
		投資その他	投資有価証券	5,244	4,690	4,169	4,703	4,041	2,991	
			退職給付に係わる資産	424	423	454	620	689	787	
			繰り延べ税金資産	158	176	268	285	271	223	
			その他	1,271	1,645	1,769	1,906	1,911	2,260	
			貸し倒れ引当金	▲ 252	▲ 212	▲ 304	▲ 403	▲ 443	▲ 503	
		投資その他の資産合計	6,845	6,723	6,357	7,111	6,470	5,761		
		固定資産合計	59,940	71,586	79,474	82,722	84,425	88,184		
繰延資産										
資 産 合 計	120,709	130,440	137,855	137,477	144,376	138,652				
負債純資産の部	負債の部	流動負債	支払手形及び買掛金	12,346	14,810	16,916	14,771	18,524	10,626	
			短期借入金	450	2,520	2,180	1,540	1,103	920	
			1年以内返済長期借入金	79	36	6	3	77	122	
			リース債務	48	21	18	11	5	20	
			未払い法人税	1,302	1,163	1,432	1,309	1,569	1,201	
			賞与引当金	175	288	319	350	373	405	
			その他	5,058	5,842	6,798	7,224	7,255	7,552	
			流動負債合計	19,461	24,684	27,670	25,210	28,910	20,848	
		固定負債	長期借入金		434	6	3	172	543	
			リース債務	3	25	7	14	15	22	
	繰延税金負債など		639	1,291	1,215	1,215	1,334	1,249		
	役員報酬など		▲ 351	169	273	302	354	410		
	純資産の部	株主資本	債務保証損失引当金	165	165	233				
			長期設備関係未払い金	5,641	7,061	9,627	9,459	10,434	11,969	
			その他	2,787	3,461	3,706	4,118	4,058	4,032	
			固定負債合計	10,335	12,610	15,072	15,116	16,372	18,229	
			負 債 合 計	29,796	37,294	42,743	40,327	45,282	39,078	
			評価換算差額	資本金	13,821	13,821	13,821	13,821	13,821	13,821
				資本剰余金	16,627	16,627	16,627	16,627	16,627	16,627
				利益剰余金	60,686	63,311	65,358	67,064	68,675	71,092
		自己株式		▲ 19	▲ 111	▲ 107	▲ 107	▲ 154	▲ 2,154	
		株主資本合計		91,116	93,649	95,700	97,406	98,969	99,386	
		その他有価証券評価差額金		1,614	1,051	877	1,251	1,288	1,086	
		繰延ヘッジ損益			▲ 10	7	▲ 16	94	185	
		土地再評価差額金		▲ 1,914	▲ 1,914	▲ 1,914	▲ 2,144	▲ 2,144	▲ 2,144	
		退職給付に係わる調整額		96	58	41	135	164	195	
		評価・換算差額等	▲ 202	▲ 814	▲ 987	▲ 773	▲ 596	▲ 676		
新株予約権										
少数株主持分			311	399	517	720	864			
純 資 産 合 計	90,913	93,146	95,112	97,150	99,093	99,574				
負債・純資産合計	120,709	130,440	137,855	137,477	144,376	138,652				
受取手形割引高										
借入金	529	2,990	2,192	1,546	1,352	1,585				
有利子負債	529	2,990	2,192	1,546	1,352	1,585				

# 株式会社ワキタ

## 比較損益計算書(連結)

単位: 百万円

科 目	金 額					
	H30年2月期	R1年2月期	R2年2月期	R3年2月期	R4年2月期	R5年2月期
	63,739	70,479	82,275	74,015	74,980	78,870
売上高合計	63,739	70,479	82,275	74,015	74,980	78,870
	50,148	54,404	63,906	55,413	55,189	57,374
売上原価	50,148	54,404	63,906	55,413	55,189	57,374
売上総利益	7,799	16,160	18,343	18,747	19,965	21,495
給与手当	2,555	2,972	3,901	4,324	4,729	5,226
賞与	581	716	821	935	1,011	1,100
貸倒引当金繰入額	43	80	203	▲ 62	40	72
賞与引当金繰入額	174	282	318	341	359	387
役員退職慰労引当金繰入額	130	10	2	2	3	2
株式報酬費用			51	27	23	21
退職給付費用	127	122	142	132	163	153
福利厚生費	642	796	992	1,148	1,170	1,293
賃借料	961	1,186	1,276	1,388	1,511	1,615
減価償却費	279	329	454	487	496	641
販売費及び一般管理費	7,799	9,779	12,453	13,325	14,459	15,730
営業利益	5,813	6,381	5,889	5,422	5,506	5,765
受取利息	25	24	23	22	13	5
受取配当金	78	91	95	89	119	136
その他	59	115	145	239	174	203
営業外収益	216	289	264	352	308	347
支払利息	76	91	98	101	105	144
損害賠償金					4	61
保険解約損					24	
その他	5	29	25	12	19	26
営業外費用	108	120	124	113	153	231
経常利益	5,921	6,550	6,029	5,661	5,661	5,880
固定資産売却益		3	8	25	541	29
投資有価証券売却益	6	5	9		28	410
その他						
特別利益	7	9	18	25	570	440
固定資産売却損				223	0	
固定資産除却損	4	9	4	11	7	8
関係株式評価損		15				
現存損失	19				144	25
その他			83			1
特別損失	107	24	88	235	151	35
税金等調整前当期純利益	5,820	6,535	5,958	5,451	6,080	6,285
法人税、住民税及び事業税	1,948	2,030	2,430	2,334	2,611	2,407
法人税等調整額 他	▲ 42	238	▲ 161	▲ 198	▲ 236	▲ 145
少数株主利益		81	87	118	131	121
当期純利益	3,914	4,266	3,690	3,315	3,704	4,023
期末従業員数	692	917	1,249	1,353	1,452	1,563
減価償却費	279	329	454	487	496	641

# 株式会社ワキタ

## 比較キャッシュ・フロー計算書(連結)

区分	金 額					
	H30年2月期	R1年2月期	R2年2月期	R3年2月期	R4年2月期	R5年2月期
営業活動によるキャッシュ・フロー						
税金等調整前当期純利益	5,820	6,535	5,958	5,451	6,080	6,285
減価償却費	3,656	3,816	4,641	4,942	5,086	6,140
減損損失					144	25
のれん償却額	138	369	788	1,090	1,090	1,113
貸倒引当金の増減額(△は減少)	5	▲ 33	111	▲ 167	1	28
賞与引当金の増減額(△は減少)	12	27	17	30	22	27
退職給付引当金の増減額(△は減少)	▲ 26	▲ 53	▲ 45	▲ 31	▲ 5	▲ 49
受取利息及び受取配当金	▲ 103	▲ 116	▲ 118	▲ 111	▲ 133	▲ 141
支払利息	76	91	98	101	105	144
有形固定資産除却売却益(△は益)	4	5	▲ 3	210	▲ 533	▲ 21
投資有価証券売却損益(△は益)	▲ 6	▲ 5	▲ 9		▲ 28	▲ 409
関係会社株式評価損		15				
売上債権の増減額(△は増加)	▲ 626	195	▲ 2,930	5,412	2,739	2,342
たな卸資産の増減額(△は増加)	▲ 357	▲ 73	533	62	200	▲ 1,231
仕入債務の増減額(△は減少)	1,864	905	2,020	▲ 2,145	3,314	▲ 7,998
その他	▲ 357	267	485	1,036	▲ 225	656
小計	10,437	12,931	11,632	15,882	17,857	6,914
利息及び配当金の受取額	125	116	117	113	133	141
利息の支払額	▲ 76	▲ 92	▲ 98	▲ 101	▲ 105	▲ 144
法人税等の支払額	▲ 1,113	▲ 2,360	▲ 2,276	▲ 2,432	▲ 2,382	▲ 2,744
債務保証履行による支払額				▲ 233		
営業活動によるキャッシュ・フロー	9,372	10,596	9,374	13,228	15,502	4,168
投資活動によるキャッシュ・フロー						
有価証券取得による支出			▲ 100	▲ 200	▲ 200	▲ 300
有価証券償還による収入	300	1,000	100	200	200	300
有形固定資産の取得による支出	▲ 413	▲ 4,790	▲ 2,485	▲ 5,078	▲ 4,079	▲ 5,938
有形固定資産の売却による収入	3	4	14	363	3,237	57
投資有価証券取得による支出	▲ 212	▲ 976	▲ 388	▲ 1	▲ 33	▲ 208
投資有価証券売却による収入	1,914	718	63	603	39	950
貸付による支出	▲ 3	▲ 10	▲ 6	▲ 3	▲ 3	▲ 104
貸付金の回収による収入	25	25	29	27	7	5
子会社株式の取得による支出					▲ 537	▲ 160
連結の範囲の変更を伴う子会社株式の取得による収入						95
連結の範囲の変更を伴う子会社株式の取得による支出	▲ 375	▲ 5,971	▲ 4,539		▲ 637	
その他の支出	▲ 62	▲ 380	▲ 58	▲ 206	▲ 357	▲ 286
その他の収入	19	55	24	20	228	33
投資活動によるキャッシュ・フロー	▲ 104	▲ 10,325	▲ 7,347	▲ 4,274	▲ 2,135	▲ 5,555
財務活動によるキャッシュ・フロー						
短期借入金の純増減額(△は減少)	200	1,970	▲ 640	▲ 640	▲ 440	▲ 243
長期借入金の返済による支出	▲ 626	▲ 2,199	▲ 549	▲ 6	▲ 2	▲ 148
リース債務の返済による支出	▲ 10	▲ 22	▲ 21	▲ 17	▲ 33	▲ 9
設備関係割賦債務の返済による支出	▲ 2,500	▲ 2,980	▲ 3,413	▲ 4,074	▲ 4,081	▲ 5,094
自己株式の取得による支出	▲ 1	▲ 91			▲ 60	▲ 2,000
自己株式の売却による収入					13	
配当金の支払額	▲ 1,558	▲ 1,558	▲ 1,562	▲ 1,720	▲ 1,564	▲ 1,716
その他						
財務活動によるキャッシュ・フロー	▲ 4,497	▲ 4,881	▲ 6,187	▲ 6,458	▲ 6,168	▲ 9,214
現金及び現金同等物に係る換算差額	▲ 1	▲ 2		▲ 3	8	19
現金及び現金同等物の増加額(減少額△)	4,768	▲ 4,613	▲ 4,159	2,491	7,206	▲ 10,582
現金及び現金同等物の期首残高	28,011	32,780	28,167	24,007	26,498	33,724
新規連結に伴う現金及び現金同等物の増加額					19	
現金及び現金同等物の期末残高	32,780	28,167	24,007	26,498	33,724	23,142

# 株式会社ワキタ

## SAF2002モデルによる格付評価

経営指標	(単位)	経営指標の推移					
		H30年2月期	R1年2月期	R2年2月期	R3年2月期	R4年2月期	R5年2月期
売上高	(百万円)	63,739	70,479	82,275	74,015	74,980	78,870
支払利息	(百万円)	76	91	98	101	105	144
税引前当期利益	(百万円)	5,820	6,535	5,958	5,451	6,080	6,285
棚卸資産	(百万円)	1,802	3,481	2,952	2,880	6,150	3,713
留保利益	(百万円)	60,686	63,311	65,358	67,064	68,675	71,092
総資本	(百万円)	120,709	130,440	137,855	137,477	144,376	138,652
A. 総資本留保利益率	(%)	50.27	49.37	47.96	48.10	48.16	49.38
B. 総資本税引前当期利益率	(%)	4.82	5.20	4.44	3.96	4.31	4.44
C. 棚卸資産回転期間	(ヶ月)	0.34	0.45	0.47	0.47	0.72	0.75
D. 売上高金利負担率	(%)	0.12	0.13	0.12	0.14	0.14	0.18
SAF値		1.33264	1.32601	1.28986	1.27771	1.27129	1.28453
格付		A	A	A	A	A	A

SAF2002モデルとは、筑波大学大学院教授白田佳子氏の提唱する倒産判別分析モデルである。

4つのパラメーターを重回帰判別式で、以下の数式で表現される。

SAF値＝0.01036X1＋0.02682X2－0.06610X3－0.02368X4＋0.70773	
X1 総資本留保利益率	期首・期末平均留保利益/期首・期末平均総資本×100
X2 総資本税引前当期利益率	税引前当期利益/期首・期末平均総資産×100
X3 棚卸資産回転期間	期首・期末平均棚卸資産×12/売上高
X4 売上高金利負担率	(支払利息＋社債利息＋手形売却損)/売上高×100

格付け	SAF値
AA	1.53900以上
A	1.53900未満～1,18717以上
BB	1.18717未満～0.75261以上
B	0.75261未満～0.41490以上
C	0.41490未満

# 株式会社ワキタ

## 経営指標比較表

金額単位: 百万円

経営指標	(単位)							評価	
		H30年2月期	R1年2月期	R2年2月期	R3年2月期	R4年2月期	R5年2月期	傾向	判定
(1) 総合収益性分析									
A. 総資本当期純利益率(ROA)	(%)	3.24	3.27	2.68	2.41	2.57	2.90		
B. 自己資本当期純利益率(ROE)	(%)	4.31	4.58	3.88	3.41	3.74	4.04		
(2) 売上高利益率分析									
A. 売上高対総利益率(粗利益率)	(%)	12.24	22.93	22.29	25.33	26.63	27.25		
B. 売上高対営業利益率	(%)	9.12	9.05	7.16	7.33	7.34	7.31		
C. 売上高対経常利益率	(%)	9.29	9.29	7.33	7.65	7.55	7.46		
D. 売上高対当期純利益率	(%)	6.14	6.05	4.48	4.48	4.94	5.10		
E. 売上高対販売管理費比率	(%)	12.24	13.88	15.14	18.00	19.28	19.94		
(3) 損益分岐点分析									
A. 損益分岐点売上高(採算点)	(百万円)	36,576	42,875	55,777	53,018	54,779	57,714		
B. 損益分岐点比率(余裕度)	(%)	42.62	39.17	32.21	28.37	26.94	26.82		
(4) 回転率・回転期間分析									
A. 総資本回転率	(回)	0.53	0.54	0.60	0.54	0.52	0.57		
B. 固定資産回転率	(回)	1.06	0.98	1.04	0.89	0.89	0.89		
C. 売上債権回転期間	(日)	152.40	138.90	134.73	123.08	109.19	93.40		
D. 棚卸資産回転期間	(日)	10.32	18.03	13.10	14.20	29.94	17.18		
E. 買入債務回転期間	(日)	70.70	76.70	75.05	72.84	90.17	49.18		
(5) 生産性分析									
A. 従業員一人当たり年間売上高	(千円)	92,108	76,858	65,873	54,704	51,639	50,461		
B. 従業員一人当たり年間当期純利益	(千円)	5,656	4,652	2,954	2,450	2,551	2,574		
(6) 短期支払能力分析									
A. 流動比率	(%)	312.26	238.43	210.99	217.19	207.37	242.07		
B. 当座比率	(%)	310.33	222.76	198.70	204.11	183.79	219.19		
(7) 資本の安定性分析									
A. 自己資本比率	(%)	75.32	71.17	68.70	70.29	68.14	71.19		
B. 負債比率	(%)	32.77	40.04	44.94	41.51	45.70	39.25		
(8) 調達と運用の適合性分析									
A. 固定長期適合率	(%)	59.20	67.69	72.13	73.68	73.12	74.86		
B. 固定比率	(%)	65.93	76.85	83.56	85.15	85.20	88.56		
(9) 成長性分析									
A. 売上高成長率	(%)		10.57	16.74	▲ 10.04	1.30	5.19		
B. 経常利益成長率	(%)		10.62	▲ 7.95	▲ 6.10	0.00	3.87		
C. 販売管理費増減率	(%)		25.39	27.34	7.00	8.51	8.79		
D. 従業員数増減率	(%)		32.51	36.21	8.33	7.32	7.64		
E. 資産増加率	(%)		8.06	5.68	▲ 0.27	5.02	▲ 3.96		
(10) 付加価値分析									
A. 加工高比率	(%)	21.32	22.81	22.33	25.13	26.40	27.25		
B. 労働分配率	(%)	23.07	22.94	25.71	28.27	29.00	29.43		
C. 資本生産性	(%)	11.26	12.32	13.32	13.53	13.71	15.50		
D. 付加価値生産性	(千円)	19,640	17,530	14,707	13,749	13,630	13,753		
(11) その他									
A. 借入金依存度	(%)	0.44	2.29	1.59	1.12	0.94	1.14		
B. EBITDA有利子負債倍率	(倍)	▲ 4.55	▲ 3.01	▲ 2.41	▲ 3.31	▲ 4.40	▲ 2.91		
C. 投下資本利益率(ROI)	(%)	6.54	6.87	6.26	5.82	5.75	5.97		